

Thierry LALLEVÉE

LUGDUNUM *Philatélie*

12, Place Xavier Ricard - BP 87
69110 SAINTE-FOY-LES-LYON
Tél. + 33 (0)4 72 16 00 23
Fax + 33 (0)4 78 59 21 67
E-mail : lugdunum.philatelie@wanadoo.fr

128^e Vente sur Offres

Ordres reçus jusqu'au
LUNDI 13 MAI 2024

SOMMAIRE

| TIMBRES | Lots |
|--|-----------|
| • TIMBRES DE FRANCE | 1 à 33 |
| • OBLITÉRATIONS sur timbres détachés FRANCE | 34 à 41 |
| • OBLITÉRATIONS sur timbres détachés BUREAUX FRANÇAIS À L'ÉTRANGER | 42 à 51 |
| • TIMBRES DES COLONIES FRANÇAISES | 52 à 66 |
| LETTRES - HISTOIRE POSTALE | |
| • LETTRES DE FRANCE | 67 à 201 |
| • BUREAUX FRANÇAIS YOKOHAMA | 202 à 224 |
| • LETTRES DES BUREAUX FRANÇAIS À L'ÉTRANGER | 225 à 250 |
| • LETTRES DES COLONIES FRANÇAISES | 251 à 446 |
| • LETTRES DES PAYS ÉTRANGERS | 447 à 626 |

Exposition des lots :

- SAINTE-FOY-LES-LYON
12, Place Xavier Ricard
(uniquement sur rendez-vous)

Tous les lots sont visibles sur notre site internet
Our online catalogue with images on all single lots is available at
www.lugdunum-philatelie.fr



1 - 100 €



2 - 700 €



3
30 €



4
40 €

20c Noir sur Jaune + 20c Noir sur Blanc



5 - 50 €



6 - 30 €



7 - 30 €



8 - 30 €



9 - 40 €



10 - 100 €



13 - 100 €



14 - 300 €

Ex. BURUS



15
350 €

TIMBRES DE FRANCE

| | | |
|----|--|------|
| 1 | 10c CERES (n°1) grand bord de feuille obl. GROS POINTS. Signé BRUN + SCHELLER. Superbe. | 100 |
| 2 | 20c noir sur jaune (n°3) en bloc de 4 Bord de feuille. La paire inférieure **, la paire supérieure *. Très frais. Certificat SCHELLER. Superbe. | 700 |
| 3 | 20c noir (n°3) obl. grille + T.13 PHALSBURG sur fragment. Magnifique. | 30 |
| 4 | 20c Noir sur Jaune (n°3) + 20c Noir sur Blanc (n°3a) obl. Grille + T.14 LAMBESC sur fragment. Signé SCHELLER. Association superbe de 2 nuances différentes. | 40 |
| 5 | 1c (n°11) très grandes marges avec voisin obl. Cachet rouge sur fragment. Superbe. | 50 |
| 6 | 5c Vert (n°12) TTB margé oblitération centrale de PARIS. Superbe. | 30 |
| 7 | 5c Vert (n°12) obl. ANCRE. Cote 275€. Superbe. | 30 |
| 8 | 10c Type II (n°13B) coin de feuille oblitéré. Pièce choisie. Superbe. | 30 |
| 9 | 20c (n°14) avec 4 marges exceptionnelles (5 voisins). Signé SCHELLER. Superbe. | 40 |
| 10 | 25c Empire (n°15) TTB margé avec Bord de feuille obl. PC. Signé CALVES. Qualité exceptionnelle. | 100 |
| 11 | 5c (n°12) + 20c (n°14) coin de feuille + 40c (n°16) oblitérés. Qualité choisie. Superbe. (voir web) | 50 |
| 12 | Sélection de 17 timbres oblitérés entre n°3 et n°17. Qualité choisie. TTB. (voir web) | 100 |
| 13 | 1F Empire Carmin clair (n°18f) obl. GROS POINTS CARRÉS. Cote 3750€. Timbre avec défaut (aminci). Aspect superbe. | 100 |
| 14 | 4c Empire Lauré (n°27B) Bloc de 4 neuf (2 ex. du haut *, 2 ex. du bas **). Le bloc de 4 avec charnière cote 1600€. Pièce provenant de la collection GILL-BURUS. Superbe. | 300 |
| 15 | 40c Orange (n°31) neuf **. Certificat SCHELLER. TTB. | 350 |
| 16 | 5F EMPIRE (n°33) Perforé CL. Léger pelurage. TB. | 70 |
| 17 | 5c BORDEAUX (n°42B) 4 marges au maximum neuf (*). Signé SCHELLER. Magnifique. | 80 |
| 18 | 20c BORDEAUX Type III report 2 - Reconstitution du bloc report de 15 timbres oblitérés. Cote 500€. TB. (voir web) | 40 |
| 19 | 4c CERES (n°52) Paire obl. cachet Rouge + bande de 3 et 80c CERES (n°57) bande de 3 + bande de 4 + bande de 5. Ensemble TTB. (voir web) | 100 |
| 20 | 5c CERES vert sur blanc (n°53a) Bloc de 4 neuf (2 ex. du haut *, 2 ex. du bas **). Le bloc de 4 avec charnière cote 1550€. Certificat BEHR / ROBINEAU (1967). Pièce provenant de la collection GILL-BURUS. Superbe. | 200 |
| 21 | 25c CERES type I (n°60A) Bloc de 6 neuf (1 ex. du haut *, les 5 autres ex. sont **). Certificat BEHR / ROBINEAU (1967). Pièce provenant de la collection GILL-BURUS. Superbe. | 200 |
| 22 | Magnifique sélection de 42 timbres entre n°3 et n°59 avec oblitérations choisies. A voir. Superbe. (voir web) | 150 |
| 23 | 25c Sage noir sur rouge (n°91) neuf **. Cote 2550€. Signé SCHELLER. Très frais. Superbe. | 300 |
| 24 | 1F + 1F ORPHELINS (n°154) neuf *(quasiment **). TB centrage. Signé DIENA. Superbe. | 100 |
| 25 | 2F EXPOSITION LE HAVRE 1929 (n°257A) bord de feuille neuf **. Cote 1650€. Signé BRUN. Superbe. | 200 |
| 26 | Paire SAMOTHRACE n°354 + n°355 neuf **. Cote 420€. Superbe. (voir web) | 60 |
| 27 | Paire SAMOTHRACE n°354 + n°355 neuf **. Cote 420€. Superbe. (voir web) | 60 |
| 28 | LE THERMALISME - Variété 2F20 ROUGE au lieu de bleu n°2556a neuf **coin de feuille. Cote 600€. Superbe. | 80 |
| 29 | POSTE AERIENNE : 10F s/ 1F50 PASTEUR (n°4) neuf * (quasiment **). Cote 12500€. Certificat J.F. BRUN (2019). Superbe. | 4000 |
| 30 | POSTE AERIENNE : 1F50 bleu perforé EIPA30 (n°6c) Coin de feuille neuf **. Bord de feuille supérieur *. Cote 875€++. Luxe. ... | 100 |
| 31 | POSTE AERIENNE : 50F Burelé (n°15) oblitéré. TTB. | 50 |
| 32 | GUERRE - COUDEKERQUE : 40c (n°8) neuf *(oblitération COUDEKERQUE partielle au verso). Cote 650€. Signé BRUN. Superbe. .. | 100 |
| 33 | TIMBRES TELEGRAPHES 50c (n°6) + 1F (n°7) neuf *. Cote 650€. Les 2 timbres signés BRUN. Superbe. | 100 |

Oblitérations sur timbres détachés de France

| | | |
|----|---|-----|
| 34 | Empire NON DENTELE utilisé en COCHINCHINE : 10c (n°13) pd + 5c (n°12) obl. losange CCH sur fragment. GRANDE RARETE. Le 5c vert (n°12) était inconnu en COCHINCHINE. Signé SCHELLER. TB. | 300 |
| 35 | Empire NON DENTELE utilisé en COCHINCHINE : Paire 10c (n°13) + Paire du 40c AIGLE obl. Losange CCH sur fragment. Combinaison Mixte FRANCE / COLONIES GENERALES exceptionnelle. GRANDE RARETE. Signé JAMET. TB. | 200 |
| 36 | COMTE de NICE - POGETTO (PUGET - THENIERS) : FRANCE 20c (n°14) pd obl. Cachet Sarde POGETTO sur fragment. Certificat (1958). GRANDE RARETE. TTB. | 250 |
| 37 | 80c (n°17) + 20c (n°14) TB margés obl. rare losange AOM + KAMIESH CRIMEE sur fragment. TTB. | 150 |
| 38 | 80c (n°32) obl. P.P et 40c (n°38) obl. PD. Les 2 timbres signés SCHELLER. Luxe. | 50 |
| 39 | 40c SIEGE oblitération centrale REBUTS & RECLAMATIONS en bleu. Léger pelurage. GRANDE RARETE. Superbe. | 100 |
| 40 | ALSACE LORRAINE : 25c (n°7) Spectaculaire Bloc de 9 obl. MULHAUSEN. 1 timbre avec défaut. Signé BRUN. Ensemble rare. TB. . | 200 |
| 41 | ALSACE LORRAINE : Collection de 60 timbres avec cachets FELDPPOST RELAIS. Timbres TB, B ou défauts. Ensemble rare. TB. (voir web) | 150 |



16 - 70 €



17 - 80 €



23 - 300 €



20 - 200 €

Ex. BURUS



21 - 200 €

Ex. BURUS



24 - 100 €



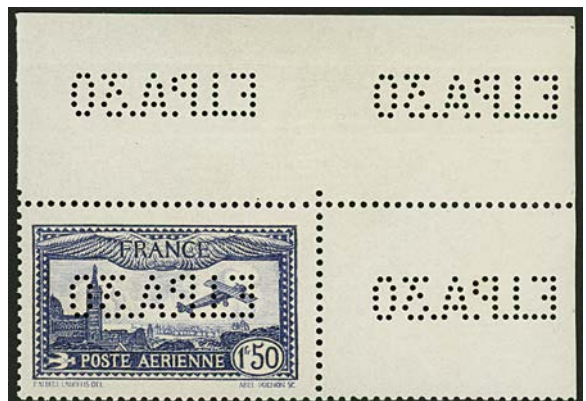
25 - 200 €



32 - 100 €



29 - 4000 €



30 - 100 €



31 - 50 €



33 - 100 €



28 - 80 €

Combinaison Mixte



35 - 200 €

5c Empire utilisé en COCHINCHINE



34 - 300 €



38 - 50 €

COMTÉ de NICE - (PUGET - THENIERS)



PUGETTO

36
250 €



40 - 200 €



39 - 100 €

Losange AOM - KAMIESH CRIMÉE sur 80c



37 - 150 €

BIZOT - ALGÉRIE



42 - 100 €



43
80 €

MAJUNGA



44 - 80 €

PORT LAGOS

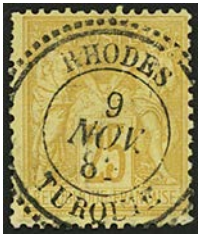


45 - 150 €

RHODES



46 - 80 €



47 - 50 €



49 - 160 €



50 - 180 €



Ex. lot 48 - 70 €



Ex. lot 52 - 800 €



54 - 190 €

RÉUNION
"5 renversé"



55 - 600 €

Tirage 50 ex.



57 - 160 €



59 - 2800 €



56 - 300 €



63 - 100 €



60 - 700 €

Type I
INDIVIDUAL SETTING



62 - 150 €



53
1500 €



tirage
688 exemplaires

61
500 €

Oblitérations BUREAUX FRANÇAIS A L'ETRANGER

| | | |
|----|---|-----|
| 42 | ALGERIE : 5c BORDEAUX (n°42) obl. GC 5124 de BIZOT. Rare sur BORDEAUX. Signé SCHELLER. Superbe. | 100 |
| 43 | DARDANELLES : Paire 30c CERES obl. GC 5084 + LES DARDANELLES TURQUIE en bleu sur fragment. TTB. | 80 |
| 44 | MAJUNGA : Paire 1F SAGE oblitération centrale MAJUNGA MADAGASCAR. RARE. Superbe. | 80 |
| 45 | PORT LAGOS : 25c SAGE oblitération centrale PORT-LAGOS TURQUIE. RARE. Superbe. | 150 |
| 46 | RHODES : Paire 15c SAGE (n°77) oblitération centrale RHODES TURQUIE. Rare sur ce timbre. TTB. | 80 |
| 47 | RHODES : 25c SAGE oblitération centrale RHODES TURQUIE. Luxe. | 50 |
| 48 | SHANGHAI - CHINE : GC 5104 sur n°21, 5c n°53 (rare), Paire n°60, 3c Sage jaune n°86 (rare), 35c Sage (n°93). TB. | 70 |
| 49 | TULSCHA : 40c (n°38) obl. GC 5102 en bleu. Signé BRUN. Superbe. | 160 |
| 50 | TULSCHA : 80c CERES (n°57) obl. GC 5102 en bleu. Superbe. | 180 |
| 51 | COLONIES GENERALES - Collection 37 timbres oblitérés, dont n° 10 signé BRUN, Paire n° 12 signée CALVES. Cote 2600€+. TTB qualité générale. (voir web) | 150 |

Timbres des COLONIES FRANÇAISES

| | | |
|----|--|------|
| 52 | ANDORRE : Série n° 1 à 23 neuf **. Cote 2700€. Tous les timbres luxes. Qualité exceptionnelle. | 800 |
| 53 | GUADELOUPE : 1878 40c TAXE (n°3) bord de feuille obl. GUADELOUPE POINTE A PITRE + Taxe 4 sur lettre avec texte pour LAMENTIN. Timbre rare sur lettre (cote détaché = 1400€). Superbe. | 1500 |
| 54 | NOSSI-BE : TAXE 0.20 s/ 1c (n°1) neuf *. Rare. Tirage 300 ex. Cote 620€. Signé SCHELLER. TB. | 190 |
| 55 | REUNION : 5c/R s/ 30c avec variété 5 renversé (n°5b) neuf (*). Léger pelurage. Timbre très rare. Cote 5000€. Signé CALVES + SCHELLER. TB. | 600 |
| 56 | REUNION : 5c s/ 40c (n°6a) Bloc de 4 coin de feuille (avec surcharge répétée dans le bdf) neuf sans charnière **. Cote 800+++. TTB. | 300 |
| 57 | SENEGAL : 1F s/ 5c (n°7) neuf *. Cote 580€. Signé BRUN. TB. | 160 |
| 58 | SOUDAN : 1894 Provisoire 0,25 s/ 1F (n°2) + 5c (n°6) obl. KAYES sur enveloppe RECOMMANDEE pour RUFISQUE (SENEGAL). Ce timbre provisoire (cote 2100€ détaché), est rarissime sur lettre (3 ou 4 lettres connues). Signé ROUMET + CALVES. Pièce d'Amateur de très belle qualité. | 3000 |
| 59 | TAHITI : 25c s/ 40c Surcharge RENVERSEE (n°2a) neuf *. Très belle gomme. Tirage 50 ex. Cote 7000€. Signé CALVES + Certificat ROUMET (2014). Timbre très Rare de superbe qualité. | 2800 |
| 60 | TAHITI : 75c (n°29 et 29b) bloc de 4 neuf ** (2 ex. *) avec 2 surcharges renversées tenant à normaux. Cote 1640€+++. | 700 |
| 61 | TOGO : 1914 Bloc de 4 du 1/2p s/ 3pf type I (n°31) obl. LOME TOGOGEBIET sur enveloppe pour PALMIE. Timbre rare sur lettre (tirage = 688 exemplaires). Cote des timbres détachés = 3000€. RARETE en bloc de 4. Signé SCHELLER. TTB. | 500 |
| 62 | TOGO : 10pf type I (n°34) INDIVIDUAL SETTING 1b petit O et O large à TOGO. O large à occupation oblitéré. RARE. Signé SCHELLER. TTB. | 150 |
| 63 | TOGO : Bloc de 6 du 20pf type II (n°35A) avec 2 ex. avec O larges et 4 ex. avec O étroits dont 1 TOGO large neuf **. Ensemble rare. Signé SCHELLER. TTB. | 100 |
| 64 | TOGO : Bloc de 8 du 30pf type II (n°37A) avec 2 ex. avec O larges et 6 ex. avec O étroits dont 4 TOGO large neuf **. Ensemble rare. Signé SCHELLER. TTB. | 250 |
| 65 | TOGO : 1914 10pf (n°34) + 20pf (n°35) + 25pf (n°36) + 30pf (n°37) tous type I obl. LOME sur carte pour l'ANGLETERRE. Cote des timbres détachés = 635€. Signé SCHELLER. Superbe. | 250 |
| 66 | TOGO - Tirage SANSANE-MANGU : 1915 Paire 5pf (n°55) obl. LOME TOGOGEBIET sur enveloppe locale. Timbre rare sur lettre (tirage = 883 exemplaires). Cote des timbres détachés = 800€. Les timbres du tirage de SANSANE-MANGU sont RARISSIMÉS sur lettre. Certificat KILIAN (1984). Signé SCHELLER. TTB. | 500 |





64
250 €

"O" large (x2) + "O" étroit (x6) dont 4 "TOGO large"



65
250 €

Tirage SANSANE-MANGU
Paire 5pf (n°55)

Rarissime sur lettre
Tirage 883 exemplaires



66
500 €



LETTRES de FRANCE

DEPARTEMENTS CONQUIS

| | | |
|----|--|-----|
| 67 | 1811 P.87.P BOBBIO en rouge sur lettre avec texte pour PARIS. Superbe. | 70 |
| 68 | 1808 P.87.P TORTONE en rouge sur lettre avec texte pour MILANO. Superbe. | 70 |
| 69 | 1809 P.87.P VOGHERE en rouge sur lettre avec texte pour ALEXANDRIE. Superbe. | 70 |
| 70 | 1800 Très rare cachet DUSSELDORFF / PAR AIX LA CHAPELLE en rouge + DE DUSSELDORF rouge sur lettre avec texte complet. RARE. TTB. | 250 |
| 71 | 1798 AIX LA CH. rouge + grand cachet PP rouge sur lettre avec texte daté "EUPEN" pour COLMAR (ALSACE). GRANDE RARETE. Superbe. | 500 |
| 72 | 1813 103 GEYLENKIRCH sur lettre avec texte daté "HEINSBERG". RARE. Superbe. | 200 |
| 73 | 1807 P.103.P MEURS en rouge sur lettre pour PARIS. RARE. TB. | 200 |
| 74 | An 10 P.103.P RHINBERG rouge sur lettre pour PARIS. RARE. Luxe. | 300 |
| 75 | 1810 P.105.P MONDOVI sur lettre avec texte pour TURIN. Superbe. | 70 |
| 76 | 1813 106 MONT-CHAUVE sur lettre avec texte daté "DILLE-DEATI" pour BOBBIO. RARE. Superbe. | 120 |
| 77 | 1806 P.108.P ACQUI en rouge sur lettre avec texte pour TURIN. Superbe. | 70 |
| 78 | 1808 P.109.P CHIVASSO + griffe CHARGE sur lettre avec texte pour PARIS. Très rare en CHARGE. Superbe. | 250 |
| 79 | 1811 P.111.P PARME en rouge sur lettre avec texte pour BOLOGNA. Superbe. | 70 |
| 80 | 1812 Rarissime cachet DEB. 118 TEXEL + recto 120 KAMPEN sur lettre (texte partiel collé et daté KAMPEN 12 DECEMBRE 1812). Très rare. TTB. | 450 |
| 81 | 1813 P.120.P DEVENTER en rouge sur lettre avec texte pour ROTTERDAM. RARE. Superbe. | 200 |
| 82 | 1811 P.122.P DOKKUM + 122 DOKKUM sur lettre avec texte pour LEEUWARDEN. Association Rare. Superbe. | 500 |
| 83 | 1812 P.122.P HEERENVEEN sur lettre avec texte. RARE. Superbe. | 200 |
| 84 | 1812 P.124.P LEER rouge sur lettre avec texte pour SCHIEDAM. Rare. Superbe. | 200 |
| 85 | 1811 P.126.P GRAVE sur lettre avec texte pour AMSTERDAM. RARE. Superbe. | 250 |
| 86 | 1811 P.129.P DORUM + "Fr. BREMEN". RARE. Superbe. | 350 |

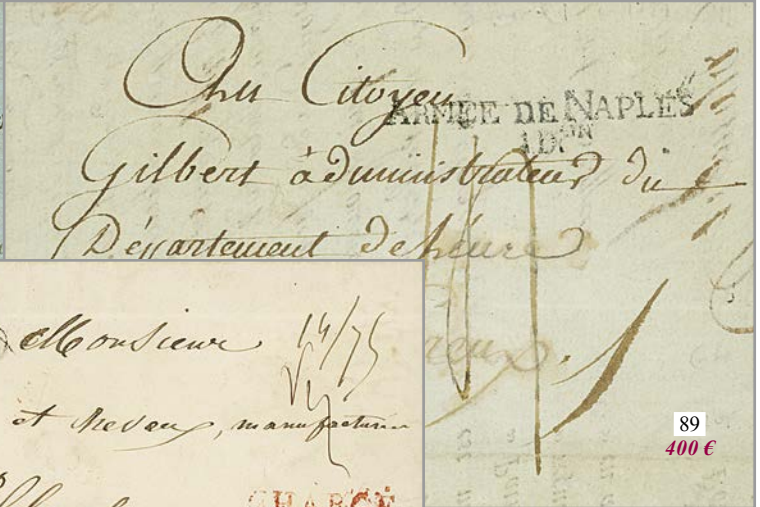


88
280 €

87
450 €



90
200 €



89
400 €



92
1500 €

**OCCUPATION FRANÇAISE
des
INDES NÉERLANDAISES
(1808-1811)**



91
2000 €

MARQUES D'ARMEES et POSTE MILITAIRE

- 87 EXPEDITION D'ESPAGNE (1713-1715) : Cachet rarissime DE L'ARM. DE CATALOGNE (Lenain n° SE36) sur lettre avec texte daté "Au camp devant BARCELONNE 29 août" pour NISMES. TB texte historique "A la fin du SIEGE... m'adresser votre réponse au Maître de la poste de PERPIGNAN...". Les troupes françaises arrivent à PERPIGNAN le 30 juin 1714, devant BARCELONNE le 7 juillet pour établir le SIEGE de la ville, prise de la ville le 12 septembre 1714. RARETE. Superbe Pièce d'Amateur. 450
- 88 GUERRE de 7 ANS - Campagne de HESSE : (1760) Cachet très rare R.S.D.S.GERMAIN.B.RHIN (Lenain n° 7A55) sur lettre avec texte daté "DORTMUND 25 juin" pour PARIS. Marque rarissime utilisée seulement 2 mois (mai à juin 1860). Pièce d'Amateur. 280
- 89 An 7 ARMÉE DE NAPLES / I D^o sur lettre avec texte réutilisé (MINISTÈRE de la GUERRE demande de renseignements sur un soldat) datée "ROME 24 germinal An 7" pour EVREUX. RARE. TT. 400
- 90 1806 PORT PAYÉ + POSTE FRANÇAISE A NAPLES sur lettre avec texte de NAPLES pour la FRANCE. Magnifique. 200
- 91 OCCUPATION FRANÇAISE des INDES NEERLANDAISES (1808-1811) : Rarissime cachet SAMARANG 10 ST. en rouge (voir catalogue JAMET page 286) sur lettre avec texte légèrement incomplet daté "SAMARANG" pour BATAVIA. Suite aux guerres NAPOLEONIENES et la conquête de la HOLLANDE, les français prirent possession des INDES NEERLANDAISES jusqu'au 18 septembre 1811 (occupation des INDES NEERLANDAISES par les ANGLAIS). GRANDE RARETE (2 ou 3 lettres connues). TB. . 2000
- 92 CAMPAGNE D'ITALIE : 1856 20c (n° 14) pd + 40c (n° 16) obl. GRILLE + CORPS EXPEDITIONNAIRE D'ITALIE 2^e DIVISION + CHARGE sur enveloppe pour la FRANCE. Très rare en CHARGE. TT. 1500

CAMPAGNE de COCHINCHINE et de CHINE

**Expédition
FRANCO-ESPAGNOLE**

**Occupation
de TOURANNE**



Verso

- 93 COCHINCHINE - EXPEDITION FRANCO-ESPAGNOLE - Occupation de TOURANNE : 1859 Taxe 8 + PAYS ETR. V.SUEZ AMB. F. sur lettre avec texte daté "TOURANNE 4 janvier 1859" pour BORDEAUX. Verso, cachet HONG-KONG 19 ja 1859. TB texte "Nous allons bientôt partir pour SAIGON...". 1^{re} lettre vue de cette expédition éphémère à TOURANNE. TTB.

800



95
200 €

97
350 €



98
500 €

94
200 €



96
350 €

- 94 Bureau central - SHANGHAI : 1860 CORPS EXP. CHINE B^{3U} CENTRAL + Taxe 5 (simple port tarif officier) sur enveloppe (déchirure) pour PARIS. Frappe superbe. **200**
- 95 Bureau central - SHANGHAI : 1861 CORPS EXP. CHINE B^{3U} CENTRAL + Taxe 10 (double port tarif Officier) + "par ADEN via SUEZ" sur enveloppe pour la FRANCE. TB. **200**
- 96 Bureau central - SHANGHAI : 1860 CORPS EXP. CHINE B^{3U} CENTRAL + Taxe 30 D.T (tarif soldat) sur enveloppe de MANDARIN contresignée au verso pour la FRANCE. TTB. **350**
- 97 Bureau central - SHANGHAI : 1861 40c (n° 16) pd obl. CECB.CI (frappe superbe) + CORPS EXP. CHINE B^{3U} CENTRAL sur enveloppe pour la FRANCE. TTB. **350**
- 98 Bureau central - SHANGHAI : 1861 40c (n° 16) 4 grandes marges obl. CECB.CI (frappe superbe) + CORPS EXP. CHINE B^{3U} CENTRAL sur enveloppe pour la FRANCE. Superbe. **500**



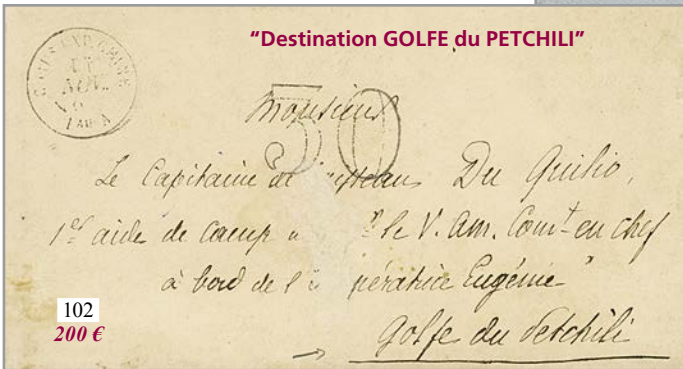
Bureau central - SHANGHAI
Double port
du tarif pour soldat à 20c

BUREAU A - Texte de SAIGON

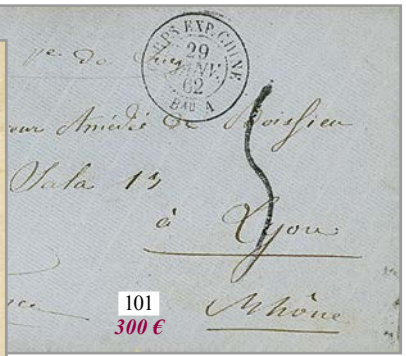


- 99 Bureau central - SHANGHAI : 1861 20c (n° 14) x2 pd obl. CECB.CI (frappe superbe) + CORPS EXP. CHINE B^{au} CENTRAL sur lettre contresignée par le Colonel au verso pour la FRANCE. Double port tarif militaire simple soldat (20c x 2). Des petits défauts mais lettre rare. TB. 400
- 100 BUREAU A - SAIGON : 1861 CORPS EXP. CHINE B^{au} A + Taxe 5 (tarif officier) sur lettre avec texte daté "SAIGON" pour BORDEAUX. Superbe. 300

BUREAU A - SAIGON



"Destination GOLFE du PETCHILI"



- 101 BUREAU A - SAIGON : 1862 CORPS EXP. CHINE B^{au} A 29 janv. 62 + Taxe 5 (tarif officier) enveloppe pour LYON. Utilisation tardive en 1862. Superbe. 300
- 102 BUREAU A - SAIGON pour le GOLFE du PETCHILI : 186? CORPS EXP. CHINE B^{au} A + Taxe 30 D.T. sur enveloppe (pd) pour "L'IMPERATRICE EUGENIE", GOLFE DU PETCHILI. Rare. B/TB. 200

BUREAU A - SAIGON



"Tarif officier à 40c"



"Tarif pour soldat à 20c"

- 103 BUREAU A - SAIGON : 1861 20c (n° 14) pd obl. CECA + CORPS EXP. CHINE B^{au} A enveloppe (tarif soldat contresignée par le Colonel au verso) pour LYON. Rare. TB. 400
- 104 BUREAU A - SAIGON : 1861 40c (n° 16) pd obl. CECA + CORPS EXP. CHINE B^{au} A sur enveloppe (tarif officier) pour la FRANCE. TB. 350

**BUREAU A
de SAIGON
pour
un marin
à bord du navire
la "NIEVRE"
à SHANGHAI.**



105 BUREAU A (SAIGON) pour SHANGHAI (CHINE) : 1861 40c (n° 16) 4 grandes marges obl. CECA + CORPS EXP. CHINE B³⁰ A 13 mars 61 (ouverture du bureau à SAIGON en février 61) sur enveloppe pour un Chirurgien de MARINES, à bord de la "NIEVRE", à SHANGHAI. Destination très rare. TTB.

800



Verso

106 BUREAU A - SAIGON : 1861 20c (n° 14) + 40c (n° 16) obl. CECA + CORPS EXP. CHINE B³⁰ A sur enveloppe pour la FRANCE. Verso, cachet AIGLE DIVISION DE L'EXTREME ORIENT ET DE L'INDOCHINE / COMMISSAIRE DE DIVISION. TB.

600

BUREAU B - TIENSIN



**108
250 €**



"BUREAU A - SAIGON"

**"Tarif rare à 80c"
(possible 3 mois)**

**107
1000 €**



**Texte de
10 pages
daté "TIEN-TSIN"**

BUREAU B - TIENSIN

**109
400 €**

107 BUREAU A - SAIGON - Fin de l'accord FRANCO-BRITANNIQUE : 1862 Paire 40c (n° 16) obl. CECA + CORPS EXP. CHINE B³⁰ A 31 mars 62 sur enveloppe pour la FRANCE. Suite à la fin de l'accord FRANCO-BRITANNIQUE, de MARS 62 jusqu'à la fermeture du bureau A (juin 1862), application du tarif plein à 80c. Les lettres du bureau A avec ce Tarif à 80c sont très rares (possible 3 mois). Superbe.

1000

108 BUREAU B - TIENSIN (nov 60 à nov 61) : 1860 CORPS EXP. CHINE B³⁰ B 11 déc 60 + Taxe 5 (tarif officier) sur enveloppe pour la FRANCE. TB date (1^{er} mois d'utilisation). TB.

250

109 BUREAU B - TIENSIN (nov 60 à nov 61) : 1861 CORPS EXP. CHINE B³⁰ B + Taxe 10 (tarif officier double port) sur lettre avec 10 pages de texte datées "TIEN-TSIN" pour la FRANCE. RARE avec texte. TTB.

400

BUREAU B - TIENTSIN



- 110 BUREAU B - TIENTSIN (nov 60 à nov 61) :** 1860 20c (n° 14) obl. CECEB + CORPS EXP. CHINE B²⁰ B 11 déc 60 sur enveloppe pour la FRANCE. TB date (1^{er} mois d'utilisation). Les lettres du bureau B sont rares, exceptionnelles au tarif pour soldat à 20c. TB. ... **750**
- 111 BUREAU B - TIENTSIN (nov 60 à nov 61) :** 1861 40c (n° 16) TTB margé obl. CECEB + CORPS EXP. CHINE B⁴⁰ B sur enveloppe (tarif officier) pour la FRANCE. Les lettres du bureau B sont rares. TTB. **500**

**BUREAU C
de
CANTON**



Destination Station Française de SINGAPOUR

**BUREAU D
de
SINGAPOUR**

**Seule lettre
connue taxée**



- 112 BUREAU C - CANTON :** 1861 20c (n° 14) x2 pd + 80c (n° 17) défectueux obl. CECC + CORPS EXP. CHINE B²⁰ C sur DEVANT de paquet en toile (linen parcel wrapper) pour la FRANCE. Les lettres du bureau C sont très rares (quelques lettres connues). Affranchissement sans doute unique avec ce timbre à 80c. TTB. **500**
- 113 STATION FRANÇAISE de SINGAPOUR :** 1860 20c (n° 14) x2 sur lettre de BREST pour STATION FRANÇAISE DE L'INDOCHINE à SINGAPOUR. Destination très rare pour le bureau français de SINGAPOUR (qui utilisera le rarissime cachet du bureau D). TTB. **650**
- 114 BUREAU D - SINGAPOUR :** 1862 CORPS EXP. CHINE B⁵ D + Taxe 5 (tarif officier) sur enveloppe pour LYON. Les lettres du BUREAU D sont RARISSIMES (6 ou 7 lettres connues). Seule lettre connue à ce jour taxée. Pièce d'Amateur de superbe qualité. ... **3000**

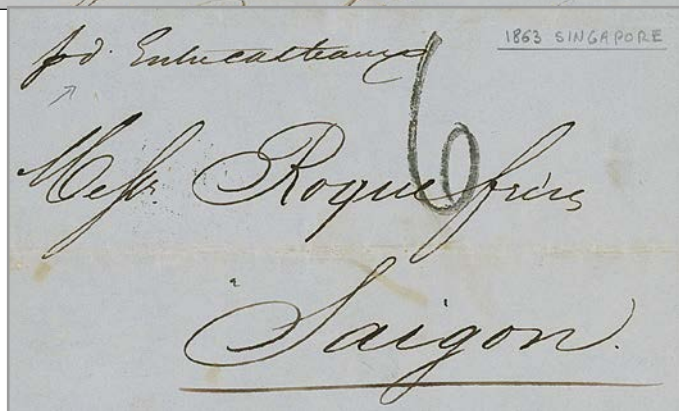
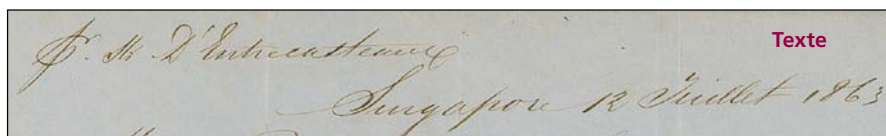
**BUREAU D
de
SINGAPOUR**

**Seule lettre
connue
en double port**



- 115 BUREAU D - SINGAPOUR** : 1861 Superbe paire 40c (n° 16) obl. CECD + CORPS EXP. CHINE B^{au} D sur lettre avec texte daté "SAIGON" pour MARSEILLE. Lettre remise au paquebot GRECINA (voir DESROUSSEAU page 8) et annulée à SINGAPOUR par le losange CECD. Les lettres du BUREAU D sont RARISSIMES (6 ou 7 lettres connues). Seule lettre connue en double port. GRANDE RARETE. TTb.

5000



Verso



- 116 SINGAPOUR pour SAIGON** : 1863 Rare grand cachet ETABLISSEMENTS FRANÇAIS DE LA COCHINCHINE SAIGON (verso) + Taxe 6 + "Per ENTRECASTRAUX" sur lettre avec texte complet pour SAIGON. Lettre très rare en provenance de SINGAPOUR (STRAITS SETTLEMENTS). Superbe.

750

**EXPÉDITION
de
COCHINCHINE**

**Période
Intérimaire**



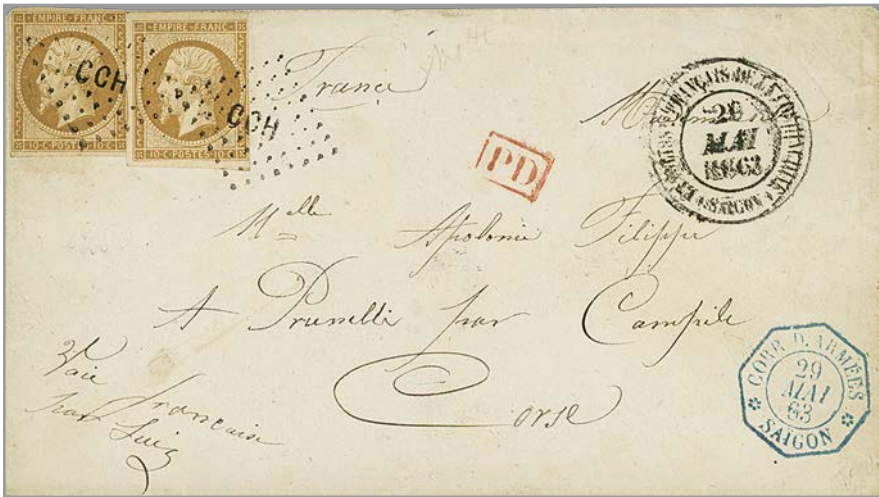
- 117 EXPEDITION de COCHINCHINE - PRECURSEUR** : 1863 FRANCE 20c (n° 14) TB margé obl. losange Ambulant rouge + COL. F. V. SUEZ PAQ. F. AMB. MARS. 4 janv 63 sur enveloppe de Militaire pour la FRANCE. Lettre contresignée au verso "Le Capt commandant le 1^{er} Bat. INDIGENE à SAIGON". Lettre Très rare de la période intérimaire entre la fermeture du bureau de SAIGON en Juin 1862 et la réouverture du bureau début janvier 1863. Signé BRUN. Superbe.

1000



118 EXPEDITION de COCHINCHINE : 1863 FRANCE 20c (n°14) obl. CCH + COR. D'ARMEES SAIGON en bleu sur enveloppe pour la FRANCE. RARE. TTB.

1600



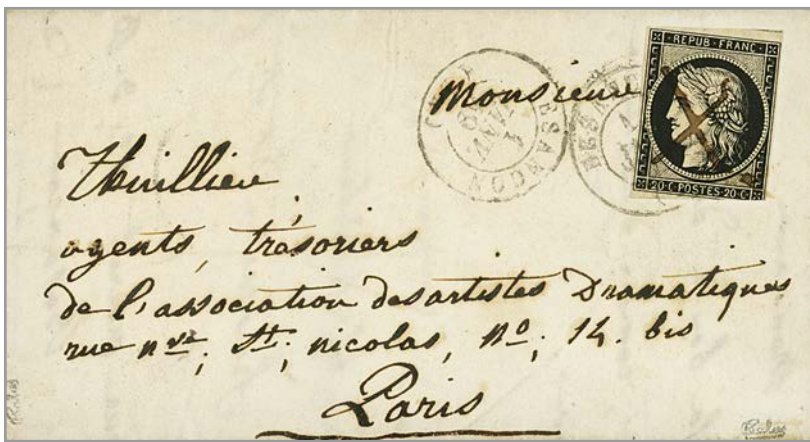
119 EXPEDITION de COCHINCHINE : 1863 FRANCE 10c (n°13) x2 obl. CCH + COR. D'ARMEES SAIGON en bleu + grand cachet ETABLISSEMENTS FRANÇAIS DE LA COCHINCHINE SAIGON (rare) sur lettre de militaire pour PRUNELLI (CORSE). Combinaison Rare cachet militaire + cachet civil. Superbe.

1800



120 EXPEDITION de COCHINCHINE : 1863 Grand cachet ETABLISSEMENTS FRANÇAIS DE LA COCHINCHINE SAIGON (rare) + Taxe 6 + BUREAU JUDICIAIRE SAIGON sur lettre avec texte complet pour la FRANCE. Très rare. Certificat ROUMET (2007). Superbe.

800



Emission CERES 1849 - PRESIDENCE

121 1 JANVIER 1849 : 20c noir (n°3) touché en bas obl. Plume + cachet type 15 BESANCON 1 JANV. 49 sur lettre avec texte pour PARIS. Premier jour d'utilisation d'un timbre-poste en FRANCE. Cote 18000€. Signé CALVES. TTB. 3500



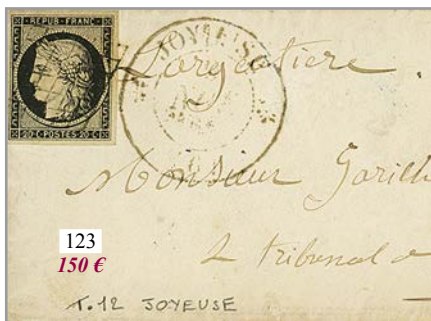
124
250 €



122
80 €



126
350 €



123
150 €



125
600 €

- 122 24 JANVIER 49 : 20c (n°3) TB margé obl. Grille + T.15 DIJON 24 janv. 49 sur lettre avec texte. TTB. 80
- 123 1849 20c noir (n°3) TTB margé obl. Grille + T.12 JOYEUSE sur enveloppe pour LARGENTIERE (arrivée T.14 LARGENTIERE 3 nov 49). Indice 23 (cote = 1000€). TB. 150
- 124 1849 20c (n°3) TTB margé obl. Grille + Cursive 41 Ste FLORINE + T.15 LEMPDES sur lettre pour BRIOUDE. TTB. 250
- 125 1850 4 exemplaires du 20c noir (n°3) obl. Grille + PARIS (K) sur enveloppe pour WITHAM (GRANDE-BRETAGNE). Un timbre filet légèrement touché, les 3 autres TB margés. TTB. 600
- 126 1852 15c Vert (n°2) TB margé obl. Etoile sur lettre locale de PARIS avec texte. Arrivée au verso. Superbe. 350



128
1200 €



127
250 €

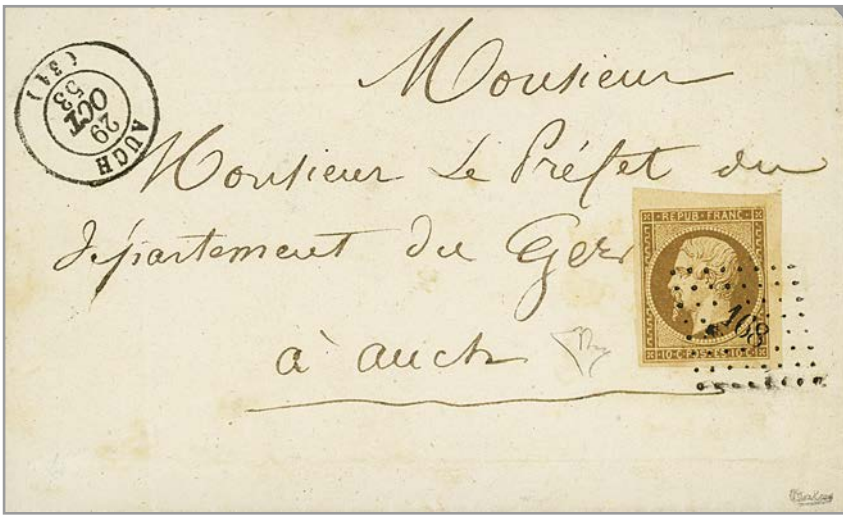
- 127 1850 25c CERES (n° 4a) bleu Foncé avec exceptionnel Bord de feuille intégral avec vernis de sureté obl. grille + T.15 METZ sur enveloppe pour PARIS. Signé SCHELLER. Superbe. 250
- 128 1F CERES pour la TURQUIE : 1853 1F CERES (n° 6) TB margé obl. Rouleau de GROS POINTS sur lettre avec texte pour CONSTANTINOPLÉ. Cachet d'arrivée au verso. Destination très rare avec timbre de la 1^{ère} émission. Signé CALVES. TTB. 1200



- 129 1852 10c (n° 1) + 1F (n° 6) x2 tous TB margés obl. Grille sans fin sur lettre de PARIS pour VALPARAISO (CHILI). Tarif rare à 2F10. Certificat SCHELLER. Superbe qualité. 3000



- 130 1853 40c CERES (n° 5) 4 grandes marges + exceptionnel exemplaire du 10c PRESIDENCE Bistre-brun Foncé (n° 9d) coin de feuille avec un voisin obl. PC 3251 + T.15 ST POL-S-TERNOISE sur lettre pour ALGER (ALGERIE). Certificat SCHELLER (2023). Lettre de grande Qualité. 2000



131 1853 Magnifique 10c PRESIDENCE (n°9) Coin de feuille obl. PC 168 + T.15 AUCH sur lettre locale. Signé CALVES + Certificat DIENA (1985). Qualité exceptionnelle.

650



132 1853 Magnifique paire du 10c PRESIDENCE (n°9) obl. PC 3255 + T.15 VERDUN-S-MEUSE sur Imprimé (faire-part de mariage) complet pour NANCY. Signé CALVES + Certificat RHP + BOULE. Superbe.

500



EMISSION EMPIRE

133 1861 5c (n° 12) x2 TB margés + 10c (n° 13) TB margé + 20c (n° 14) x3 (1 timbre pd les 2 autres TB margés) obl. ES sur lettre de PARIS pour URBANA, OHIO (ETATS-UNIS). Recto, cachet taxe DETROIT MICH./15. Combinaison Tricolore rare. TTB.

500



"TÊTE-BÊCHE"

138
600 €

135
80 €



137
100 €



134
300 €



136
3000 €

- 134 DEPARTEMENT LIMITROPHE : 1858 20c (n° 14) TB margé obl. PC 2172 + T.15 MORTEAU + cachet encadré DEP. LIMIT. sur lettre avec texte pour LOCLE (SUISSE). RARE. Superbe. 300
- 135 1860 20c (n° 14) obl. Rouleau de GROS POINTS + PARIS sur enveloppe pour L'ARMÉE EXPÉDITIONNAIRE DE FRANCE à ROME (ITALIE). TB. 80
- 136 1854 1F EMPIRE Carmin Foncé (n° 18a) + Paire 10c (n° 13) + 40c (n° 16) obl. DS2 sur lettre de PARIS pour BOSTON (ETATS-UNIS). Tous les timbres sont superbes et sans défaut. Affranchissement tricolore très rare. Signé CALVES + Certificat SCHELLER 2023. Superbe. 3000
- 137 ALPES MARITIMES : 1866 10c (n° 21) obl. GC 751 (CASTELLANNE) + T.22 ST AUBAN (78) sur lettre avec texte daté "AMIRAT 10 janvier 1866" + "Par CASTELLANNE & COMPS DU VAR" pour LA BASTIDE. Verso, T.22 COMPS DU VAR. RARE. TTB. 100
- 138 1867 TÊTE-BÊCHE du 20c (n° 22) dans une bande de 4 obl. GC 2659 + T.15 NIMES sur enveloppe pour TARASCON. Signé BRUN + CALVES. Sans défaut. Superbe. 600



Verso
140
5000 €



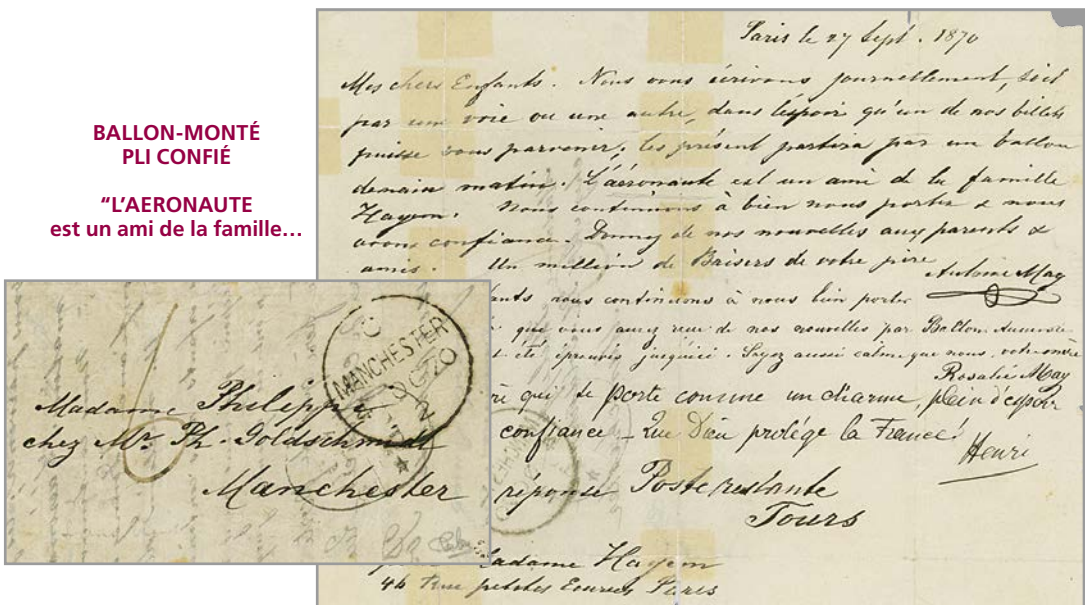
139
200 €

141
1800 €

- 139 1866 Bande de 3 du 80c (n°24) obl. Etoile sur lettre de PARIS pour CARACAS (VENEZUELA). Superbe. 200
- 140 MIXTE FRANCE - MAROC ESPAGNOL : 1871 FRANCE 80c (n°32) obl. GC 2240 + T.17 MARSEILLE + "Voie de GIBALTAR" sur lettre pour TANGER (MAROC). Verso, 4 timbres d'ESPAGNE à 10 m (1 ex. pd) obl. losange de points bleu-vert. Recto, petit cachet C.ESPANOL EN MARRUECOS TANGER. 1^{ère} pièce vue à ce jour. GRANDE RARETE. Certificats CALVES (2008) + SCHELLER (2007). TTB. 5000
- 141 1871 Coupé du 10c SIEGE (n°36) + 20c (n°37) obl. GC 168 + T.17 ARMENTIERE sur lettre pour MOREZ. Cote 10000€. Très rare dans cette qualité. Signé BAUDOT + CALVES. Superbe. 1800

**BALLON-MONTÉ
PLI CONFIE**

"L'AERONAUTE
est un ami de la famille..."



GUERRE de 1870 - BALLONS MONTES - CROIX ROUGE

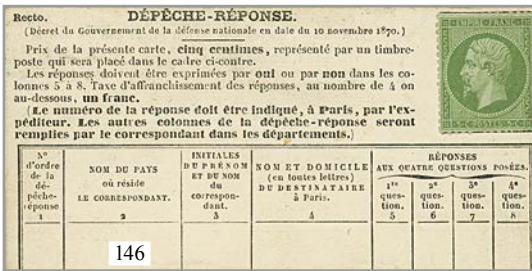
- 142 BALLON-MONTE - PLI CONFIE : Marque d'Echange FR/1F50c + Cachet Anglais MANCHESTER 4 OCT 70 + Taxe 6 sur lettre avec texte daté "PARIS 27 Sept 1870" pour MANCHESTER (ANGLETERRE). Texte exceptionnel : "les présent partira par un BALLON demain matin. L'AERONAUTE est un ami de la famille HAYEM... QUE DIEU protège la FRANCE". Pli confié très rare pour L'ANGLETERRE. Signé ROUMET + CALVES. TB. 1500



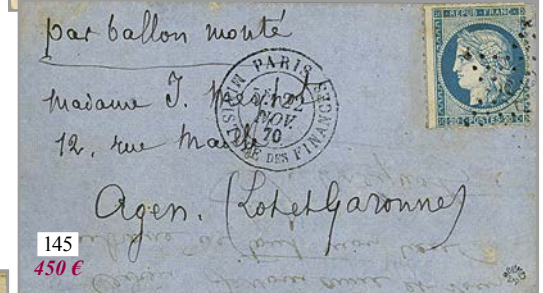
144
200 €



143
350 €



146
500 €



145
450 €



147
450 €

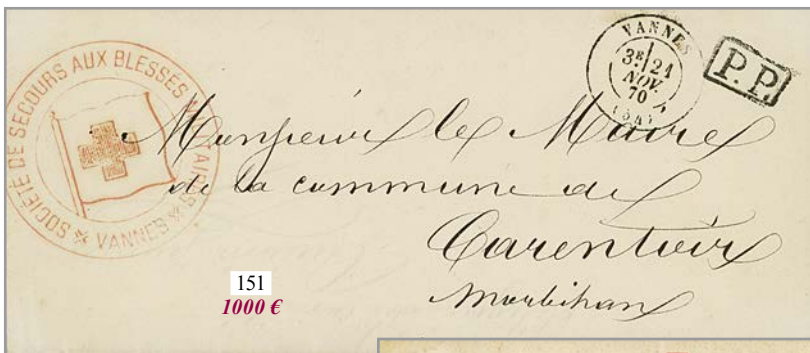


149
150 €



148
200 €

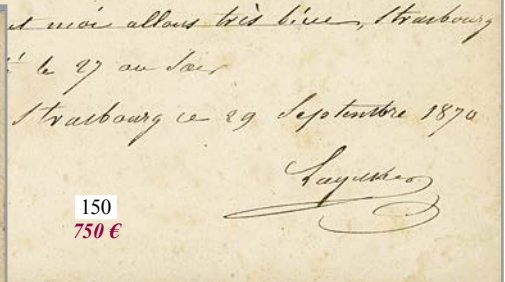
- 143 BALLON MONTE : Paire 5c (n° 20) obl. Etoile + PARIS 2 Oct 70 sur CARTE pour TOURS (20 oct 70) réexpédiée à MARCILLAC (AVEYRON). Combinaison RARE avec paire du 5c Empire. Signé CALVES. TB. 350
- 144 BALLON MONTE : 20c (n° 29) obl. Etoile + Cachet de Route PARIS 2 (60) + "ARMEE DE PARIS" manus. sur petite enveloppe pour EPERNON. Certificat V. der WEID. RARE. TTB. 200
- 145 BALLON "LA VILLE D'ORLEANS" - ETOILE 35 : 20c (n° 37) obl. Etoile 35 + PARIS MINISTERE DES FINANCES 22 nov 70 sur lettre avec TB texte pour AGEN (arrivée 12 déc 70). Pli transporté par "LA VILLE D'ORLEANS". Rare. Signé ROUMET. Superbe. 450
- 146 BALLON "LA VILLE D'ORLEANS" : 20c (n° 29) + 10c (n° 28) obl. Etoile 5 + PARIS R. DE BONDY 21 nov 70 sur lettre pour HUYS (BELGIQUE) avec arrivée HUYS 13 déc 70. TB texte "Je te joins une carte lettre que tu rempliras par OUI ou NON...". Carte DÉPÊCHE-REPONSE neuve affranchie à 5c jointe à l'intérieur. Lettre et Carte transportée par le BALLON "LA VILLE D'ORLEANS". Ensemble RARE. TB. 500
- 147 BALLON "LA VILLE D'ORLEANS" : 20c (n° 37) obl. PARIS S.C. Rouge 21 nov 70 sur enveloppe (pd) pour AIR SUR L'ADOUR (LANDES) avec cachet d'arrivée 12 déc 70. Lettre transportée par le BALLON "LA VILLE D'ORLEANS". RARE. TB. ... 450
- 148 BALLON MONTE : 40c (n° 38) obl. Etoile + PARIS 8 déc 70 sur BALLON MONTE pour AMSTERDAM (PAYS-BAS). Verso, AMSTERDAM 14 déc 70. TTB. 200
- 149 BALLON MONTE : 40c (n° 31) obl. GC 347 + PARIS LES BATIGNOLES sur BALLON MONTE pour LONDON (ANGLETERRE) avec cachet d'arrivée au recto (3 janv 71). Superbe. 150



151
1000 €



152
600 €



150
750 €



153
350 €



154
80 €

- 150 1870 Carte CROIX ROUGE COMITE AUXILIAIRE DE STRASBOURG adressée à TALENCE avec cachet de transit BASEL au recto. Verso, cachet TOULOUSE. RARE. TTB. 750
- 151 1870 Magnifique cachet CROIX-ROUGE SOCIÉTÉ DE SECOURS AUX BLESSÉS MILITAIRES VANNES + T.17 VANNES + P.P sur lettre avec texte pour CARENTOIR. RARE. Superbe. 1000
- 152 1871 Cachet CROIX-ROUGE SOCIÉTÉ DE SECOURS AUX BLESSÉS MILITAIRES COMBOURG + T.16 COMBOURG + P.P sur lettre (déchirure) avec texte. Très rare avec texte. TB. 600
- 153 CROIX-ROUGE AMBULANCE ANNEXE : 1871 Bloc de 6 du 10c (n° 28) obl. Ambulant LIL P. + PARIS A ARRAS sur DEVANT d'enveloppe CROIX-ROUGE PAVILLON DE LONGCHAMP MINISTÈRE DE LA GUERRE AMBULANCES ANNEXES pour LONDON (ANGLETERRE). RARETE. TB. 350
- 154 SIEGE DE METZ : 20c (n° 37) neuf + Taxe 30 au crayon bleu sur lettre avec TB texte (sur les derniers combats) datée "PARIS 30 janvier 1871" pour METZ. Verso, T.17 METZ 5 févr 71. Superbe. 80
- 155 PIGEONGRAMME - SIEGE de PARIS : Lot de 2 PIGEONGRAMMES. Superbe. (voir web) 100



Emission de BORDEAUX & CERES dentelé

156 1871 80c BORDEAUX (n° 49) TB margé + 4 exemplaires du 5c BORDEAUX (n° 42B) avec défauts obl. ANCRE + Cachet consulaire MONTEVIDEO sur lettre pour PARIS. Combinaison extraordinaire uniquement avec émission de BORDEAUX en provenance d'URUGUAY. Signé BRUN. TB.

500



157 Combinaison émission BORDEAUX / EMPIRE NON DENTELE : 1872 5c Empire (n° 12) TB Margé + 20c BORDEAUX (n° 46) TB margé obl. GC 2123 + T.17 LUNEL sur lettre pour MARSEILLE. Signé CALVES + BRUN. Combinaison extraordinaire de superbe qualité.

800

16 exemplaires
du 80c CÉRÉS



159
250 €

Tarif des IMPRIMÉS à 12c
pour SALONIQUE



158
500 €

158 Tarif IMPRIME à 12c pour SALONIQUE : 1873 Bande de 3 du 4c CERES (n° 52) obl. MARSEILLE AFFRANCHISSEMENTS sur bande d'IMPRIME pour SALONIQUE. Très rare. TTB.

500

159 1874 16 exemplaires du 80c CERES (n° 57) + 40c SIEGE (n° 38) obl. GC 2094 + T.16 LOUDUN sur enveloppe CHARGE (VD = 5960F) pour ORLEANS. Quelques défauts inévitables pour un tel ensemble. TB.

250



165
150 €



162
200 €



163
250 €



161
250 €



160
600 €

**Timbres de FRANCE
utilisés en INDOCHINE
sur lettre non taxée**

Emission au type SAGE

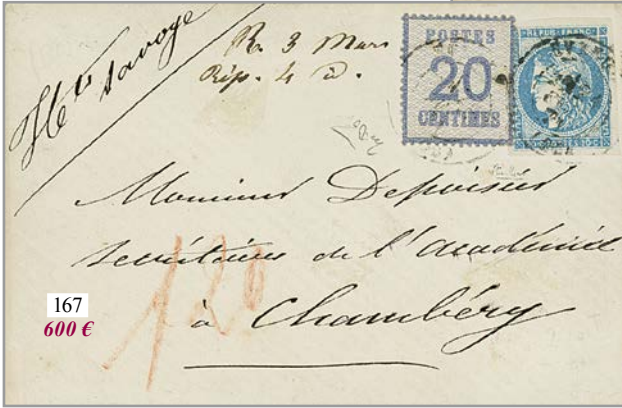
- 160 Type SAGE utilisé en INDOCHINE : 1878 FRANCE 15c + 25c SAGE obl. CORR. D'ARMEES SAIGON + cachet T annulé sur enveloppe pour la FRANCE. RARE. Superbe. 600
- 161 1880 Mixte 4c CERES (n° 52) + 1c SAGE (n° 83) obl. T.25 LA CELLE CORREZE sur enveloppe (non close). Combinaison rarissime du tarif des IMPRIMES à 5c. TTB. 250
- 162 AVIS de RECEPTION pour CORFOU : 1890 10c SAGE obl. PARIS sur AVIS DE RECEPTION pour CORFOU (ILES IONIENNES) avec arrivée au verso. RARE. TB. 200
- 163 1882 Paire 5F SAGE Violet (n° 95) + 15c + 40c obl. PARIS sur enveloppe CHARGEE + "VD = 10000F" pour LOCHE. TTB. 250
- 164 Type SAGE - Superbe collection de 17 lettres (dont 12 RECOMMANDEES) avec destinations RARES (COSTA-RICA, tarif imprimé pour la NOUVELLE ZELANDE, RHODES, CHILI, COLOMBIE, BOULOU-PARI NILLE CALEDONIE, AUSTRALIE, SERBIE, JERUSALEM, TRANSVAAL, ZANZIBAR, TAHITI, INDES NEERLANDAISES...). Ensemble exceptionnel de Superbe qualité. (voir web) 1000

TAXES

- 165 1863 15c TAXE TTB margé obl. cachet perlé T.22 LAMARGELLE sur lettre. Rare et Superbe. 150

ALSACE-LORRAINE

**Double Affranchissement
avec émission de BORDEAUX**

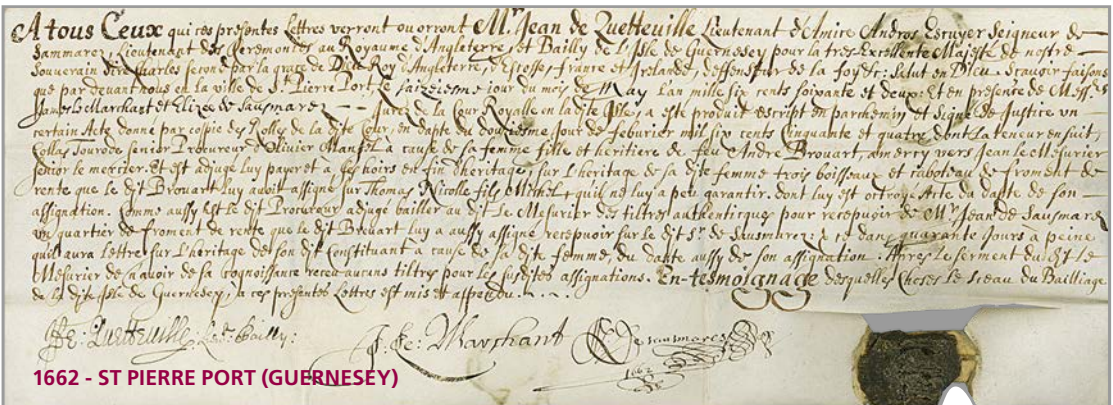


Taxe 2 "cloutée"

- 166 ALSACE-LORRAINE - Taxe 2 cloutée** : 1871 20c (n°29) obl. ETOILE + PARIS 2 mars 71 + Rarissime Taxe 2 "cloutée" sur enveloppe pour TROUVILLE SUR MER. GRANDE RARETE. A ce jour, on ne connaît que 2 lettres avec cette Taxe cloutée. Signé ROUMET. Superbe Pièce d'Amateur. 1400
- 167 ALSACE-LORRAINE - Double Affrt avec émission de BORDEAUX** : 1871 20c BORDEAUX (n°45C) obl. T.17 EVREUX + ALSACE 20c sur enveloppe pour CHAMBERY (arrivée au verso). Double Affrt rare avec émission de BORDEAUX. Certificats CALVES / ROBINEAU (1974) + DIENA (1981). Ex. Collection ANTONINI (1974). TTB. 600



- 168 ALSACE-LORRAINE** : 1875 Mixte FRANCE 40c Siège (n°38) + ALLEMAGNE 10pf obl. cachet Allemand COLMAR + AFFRANCHISSEMENT INSUFFISANT + Taxe 5 sur enveloppe pour NANCY. RARE. Certificat VON DER WEID (1998). Signé SCHELLER. Superbe. 1300



- 169 ILES ANGLO-NORMANDES** : 1662 Magnifique parchemin écrit en Français daté de "L'Isle de GUERNESEY en la Ville de ST PIERRE PORT L'an mille six cent soixante deux". Exceptionnel en provenance de GUERNESEY. Superbe. 250



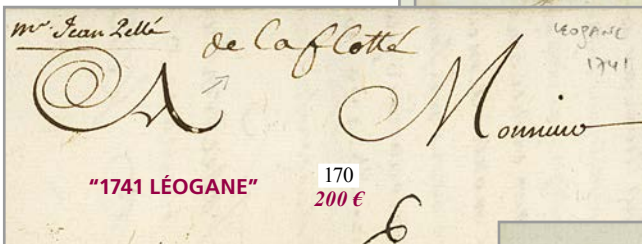
1773 TRIPOLI de BARBARIE

171

TRIPOLI DE BARBARIE 1773 # 300 €



174

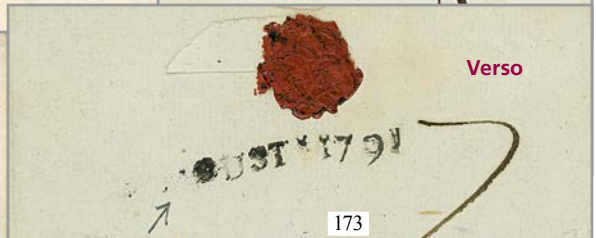


"1741 LÉOGANE"

170
200 €



172
200 €



173

500 €



175
600 €



destination PORT AU PRINCE (HAÏTI)

- 170 1741 "DE LA FLOTTE" manuscrit sur lettre avec texte de LEOGANE (HAÏTI) pour BORDEAUX. Superbe. 200
- 171 TRIPOLI DE BARBARIE - PRECURSEUR : 1773 Lettre avec texte complet daté "DE TRIPOLY DE BARBARIE" pour la FRANCE. Origine Rarissime à cette date. Superbe. 300
- 172 1760 Cachet DE BAYONNE sur lettre avec texte daté "A la CUL Isle et Coste de ST DOMINGUE HAÏTI" pour SAUMUR. Superbe. ... 200
- 173 1791 BAYONNE / Pt PAYE + CAP sur lettre avec texte de Bayonne pour PORT AU PRINCE (HAÏTI). Verso, cachet d'arrivée "Aoust * 1791". Exceptionnelle destination avec le PORT PAYE de BAYONNE. Superbe. 500
- 174 An 11 COLONIES PAR LORIENT sur lettre avec magnifique entête Illustrée d'un NAVIRE de GUERRE, daté de FORT DE FRANCE pour la FRANCE. Exceptionnel. 250
- 175 1821 "COLONIE PAR" manuscrit + 34 ST SERVAN sur lettre avec texte daté "SANTIAGO DE CHILE" pour NANTES. Combinaison Très rare. Superbe. 600



177
100 €



178
600 €

VILLE DE BORDEAUX



176
200 €



179
300 €

1856 CASABLANCA



180
500 €

LIGNE de SYRIE
TANCREDE



181
500 €

NIEMEN

- 176 1832 INTENDANCE SANITAIRE DE MARSEILLE + NIZZA DI MARE + rare cachet NETTO DI FUORI E SPORCA DI DENTRO sur lettre avec texte pour PALERME (SICILE). Verso, cachet SANTE PUBLIQUE / BUREAU DE MARSEILLE. RARE. TTB. 200
- 177 1854 CONSULAT DE FRANCE A SAN FRANCISCO + Cachet Taxe (15c) de PARIS en bleu sur enveloppe Acheminée pour PARIS. Verso, "SAN FRANCISCO 15 mars". RARE. TTB. 100
- 178 Paquebot "VILLE DE BORDEAUX" 1855 très rare cachet du paquebot VILLE DE BORDEAUX 9 mai 55 + Taxe 20 (double port) sur lettre avec texte de SALONIQUE pour MARSEILLE. Indice 26. Quelques pièces connues. Superbe qualité. 600
- 179 MAROC PRECURSEUR acheminé via ST MALO : 1856 T.15 ST MALO + Taxe 6 sur lettre sans texte mais daté "CASABLANCA 16 mai 1856" pour MARSEILLE. Verso, cachet rouge d'Achemineur COURTIER INTERPRETE / PAGELET / SAINT MALO. Origine rare à cette date. Superbe. 300
- 180 LIGNE de SYRIE - Paquebot TANCREDE : 1856 Rarissime cachet du paquebot TANCREDE + ALEXANDRETTE SYRIE + Taxe Anglaise sur lettre avec texte pour LONDRES. Le paquebot TANCREDE n'effectua que 12 voyages. Seule lettre connue en provenance de SYRIE. Grande RARETE de la POSTE MARITIME en SYRIE. TTB. 500
- 181 LIGNE de SYRIE - Paquebot NIEMEN : 1866 20c (n° 22) x2 + 40c (n° 23) x2 pd obl. ANCRE + paquebot NIEMEN 23 avril 66 sur lettre en Double port (1F) de BEYROUTH SYRIE pour GLARIS (SUISSE). Verso, Ambulants suisse OLTEN A ST GALLEN + AMBULANT CIRCU(LAIRE). TRES RARE. Superbe. 500



184
300 €

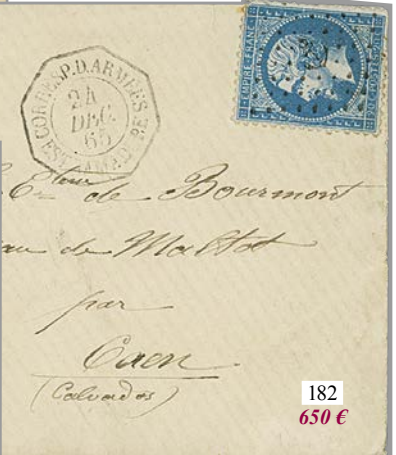


186
200 €



185
400 €

"LIGNE K"



182
650 €

CORRESPONDANCE D'ARMÉES
ESTRAMADURE



183
2500 €

"ST JEAN-DE-PORTO-RICO"

- 182 1865 20c (n°22) obl. ANCRE + CORRESP. D'ARMÉES ESTRAMADURE sur enveloppe au tarif militaire pour CAEN. Très rare. TB. 650
- 183 1868 Paire 20c (n°29) + Paire 40c (n°23) obl. ANCRE + ST JEAN-DE-PORTO-RICO + Taxe 8 + AFFRANCHISSEMENT INSUFFISANT sur lettre pour PARIS. Verso, PORTO-RICO PAQ FR. N°1 + LIGNE B PAQ FR N°1. Combinaison exceptionnelle. 2500
- 184 1868 80c (n°24) bande de 3 obl. ANCRE + BUENOS-AYRES sur lettre pour l'ITALIE. Double port à 2F40. Superbe. 300
- 185 LIGNE K pour HAMBURG : 1868 80c (n°32) obl. ANCRE + BUENOS-AYRES PAQ. FR. K N°1 + Rare marque d'échange F./41 + AFFRANCHISSEMENT INSUFFISANT sur enveloppe pour HAMBURG (ALLEMAGNE). Association très rare avec cette marque d'Echange F./41. TTB. 400
- 186 1869 40c (n°31) obl. Killer Anglais 723 + SOUTHAMPTON / FRANCE / M.B. sur lettre du HAVRE pour L'ANGLETERRE. Signé CALVES. Superbe qualité. 200



187
600 €

HAITI PAQ. FR. D



190
150 €



"1874 BASTIA"

191
750 €

BASTIA
par
les Paquebots ITALIENS



188
250 €

"LIGNE X"



189
1400 €

- 187 1872 10c (n°28) x2 + 80c (n°32) obl. ANCRE + HAITI PAQ. FR. D N°1 sur lettre du CAP HAITIEN pour NANTES. RARE. TB. 600
- 188 1871 40c BORDEAUX TTB margé avec superbe nuance ORANGE FONCE obl. ANCRE + LIGNE X PAQ. FR. N°5 sur lettre pour PALERMO (SICILE). Superbe. 250
- 189 CUBA bureau Consulaire - Triple port à 3F : 1872 80c (n°32) x3 + 30c (n°30) obl. ANCRE + cachet consulaire CUBA sur lettre pour PARIS. Triple port à 3F. Qualité exceptionnelle. 1400
- 190 1873 80c CERES (n°57) x2 obl. ANCRE + LIGNE J PAQ. FR. N°5 sur lettre de BORDEAUX pour RIO DE JANEIRO (BRESIL). Double port à 1F60. TTB. 150
- 191 CORSE - POSTE MARITIME : 1874 25c CERES (x2) pd obl. Cachet Italien 14 + LIVORNO + CON BASTIM. MERCANT. sur lettre sans texte datée "BASTIA 25 MAI 74" pour MILANO (ITALIE). Lettre très rare en provenance de CORSE remise aux paquebots ITALIENS. Pièce d'Amateur. 750



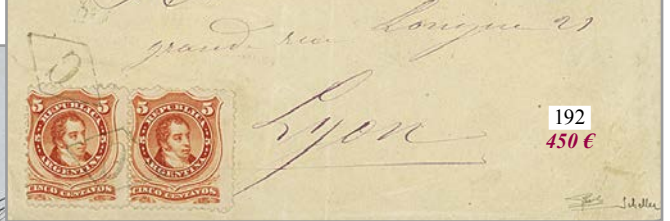
195
350 €



192
450 €



196
300 €



193
380 €

"LIGNE O"



197
850 €



194
650 €

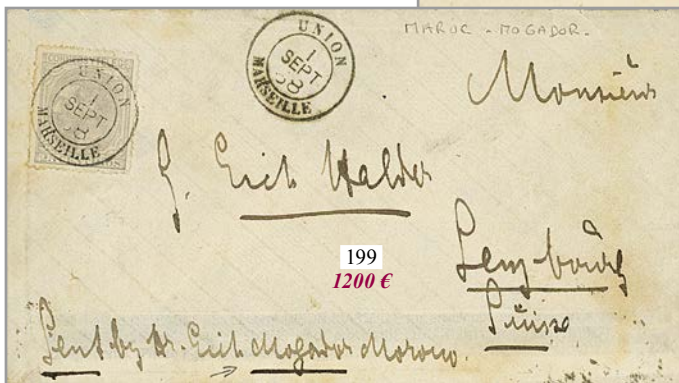


- 192 1875 15c + 25c + 80c(x2) obl. GC 2240 en transit à MARSEILLE + PLATA MARSEILLE rouge + ARGENTINA 5c (x2) obl. losange C sur enveloppe pour la FRANCE. Combinaison rare en double port. Signé GOEBEL + SCHELLER. TTB. 450
- 193 1876 40c SIEGE (n° 38) + Paire 30c SAGE type I (n° 69) obl. LA GUAYRA sur lettre pour MALAGA (ESPAGNE). Superbe qualité. ... 380
- 194 1876 30c CERES (n° 56) obl. cachet Italien 16 + cachet échoppé PIROSCAFI POSTALI (très rare) sur lettre avec texte de MARSEILLE pour CATANE (SICILY). Pièce d'Amateur de superbe qualité. 650
- 195 1882 25c SAGE obl. cachet Italien 14 + COI POSTALI FRANCESI sur enveloppe pour NAVACCHIO (ITALIE). RARE. Superbe. 350
- 196 1877 30c SAGE obl. cachet Espagnol "losange de points" sur lettre de MARSEILLE pour BARCELONA. Oblitération très rare sur timbre de FRANCE. 300
- 197 LIGNE O de POINTE DE GALLE (CEYLON) à CALCUTTA : 1880 35c SAGE obl. très rare cachet LIGNE O PAQ FR N° 1 (Salles n° 1961b = Pièce d'Amateur) sur enveloppe pour MARSEILLE. Lettre remise au PAQUEBOT MEINAN à l'escale de POINTE DE GALLE (Ile de CEYLAN). Signé CALVES. Grande RARETE de la POSTE MARITIME. Superbe. 850



198
450 €

MAROC - MOGADOR



199
1200 €

TRINITE PAQ. FR. C

198 1882 TRINIDAD 4p obl. TRINIDAD + très rare cachet maritime TRINITE PAQ. FR. C N°1 + LIGNE A PAQ. FR N°1 en rouge sur lettre pour la FRANCE. Superbe.

450

199 MAROC - MOGADOR : 1888 ESPAGNE 25c obl. cachet maritime rare UNION MARSEILLE + "Sent by Dr Erich MOGADOR MOROCCO" sur enveloppe pour LENSBOURG (SUISSE). Combinaison unique en provenance du MAROC. Superbe Pièce d'Amateur.

1200

"LIGNE E"



201
300 €

"LIGNE J pour la SERBIE"



200
300 €



202
180 €

200 LIGNE J pour LA SERBIE : 1890 25c SAGE (6) obl. LIGNE J PAQ FR N°3 sur enveloppe RECOMMANDEE (5^{ème} échelon de poids) pour BELGRADE (SERBIE). Exceptionnel. TTb.

300

201 "LIGNE E - Escale de CAYENNE - Voyage exceptionnel du paquebot SALVADOR au lieu du ST DOMINGUE" : 1891 COLONIES GENERALES 25c obl. LIGNE E PAQ. FR 3 mars 91 (Salles n° 1561bis) apposé à CAYENNE à bord du paquebot SALVADOR (remplaçant exceptionnellement le paquebot ST DOMINGUE trajet CAYENNE - FORT DE FRANCE de la ligne C) sur lettre pour BORDEAUX. Quelques lettres connues (Voir SALLES page 151). Pièce d'Amateur. TTb.

300

Bureau FRANÇAIS de YOKOHAMA (JAPON) & SHANGHAI (CHINE)

202 1869 Paire 40c EMPIRE (n° 23) obl. GC 5118 + YOKOHAMA B³⁰ FRANÇAIS sur lettre pour la FRANCE. TTb.

180

**YOKOHAMA - Courrier détourné
GUERRE 1870 - Siège de PARIS**



203
300 €



204
400 €

Escale de YOKOHAMA - LIGNE N

203 YOKOHAMA - Courrier détourné (GUERRE 1870 Siège de PARIS) : 40c (n°31) x2 obl. Etoile + PARIS 12 août 70 pour YOKOHAMA (JAPON). La lettre fut réexpédiée de YOKOHAMA (27 sept 70) à PARIS alors assiégée par les PRUSSIENS. Ne pouvant pas être distribuée à PARIS, la lettre fut redirigée à BREST. RARE. Ex. MATSUMOTO. Signé CALVES. TTB.

300

204 1870 80c (n°32) obl. ANCRE + LIGNE N PAQ FR. N°1 sur lettre de YOKOHAMA (JAPON) pour LYON. RARE. TTB.

400

**OSAKA
via YOKOHAMA**



205
250 €



206
350 €

205 OSAKA via YOKOHAMA : 1870 80c (n°32) obl. GC 5118 + YOKOHAMA B^{su} FRANÇAIS + AFFRANCHISSEMENT INSUFFISANT sur enveloppe d'OSAKA pour la FRANCE. Verso, cachet A. REAL & Cie / OSAKA / JAPON. Origine rare à cette époque. TTB.

250

206 1874 25c CERES (n°60) Bande de 4 obl. YOKOHAMA B^{su} FRANÇAIS sur enveloppe pour la FRANCE. Superbe.

350



207 1872 CERES 5c (x2) pd + 15c (x2) + 80c (x2) obl. Etoile 11 sur enveloppe de PARIS pour YEDO (JAPON). Combinaison tricolore exceptionnelle à 2F (double port). TTB.

300



208 1873 Mixte 40c Lauré (x2) pd + 15c CERES obl. GC 5118 + YOKOHAMA B^{au} FRANÇAIS + AFFRANCHISSEMENT INSUFFISANT + Taxe 25c manuscrite + "Par MENZALEH" sur enveloppe pour la FRANCE. TTB.

300



209 1873 Superbe bande de 5 du 4c Lauré (n°27) + 80c CERES obl. GC 5118 + YOKOHAMA B^{au} FRANÇAIS sur lettre pour la FRANCE. Combinaison exceptionnelle de superbe qualité. Certificat J.F BRUN (2004). Pièce d'Amateur.

4500



210 1874 CERES 5c (pd) + 15c + 80c obl. GC 5118 + YOKOHAMA B^{ou} FRANÇAIS + Cachet Japonais sur lettre pour la FRANCE. Verso, JAPON 15 Bleu (x2) obl. + mention manuscrite du facteur Japonais qui ne possédait pas encore le cachet habituel. On ne connaît que 2 lettres avec cachet de facteur manuscrit (DEGRON-KIN). GRANDE RARETE. Ex. collection BEKKU. Certificat ROBINEAU 1995. TTB.

5500



211 1875 4 Paires du 15c CERES (n° 59) + 10c CERES obl. GC 5118 + YOKOHAMA B^{ou} FRANÇAIS sur lettre via BRINDISI pour la FRANCE. Combinaison exceptionnelle du tarif à 1F30 par la Voie de BRINDISI. Signé CALVES. TTB.

1000



212 1874 80c CERES (x2) + 40c SIEGE obl. GC 5118 + YOKOHAMA B^{ou} FRANÇAIS sur lettre pour la LYON. Double Port à 2F Superbe. ...

350



213
500 €



214
300 €

- 213 1877 10c CERES (x2) + 40c SIEGE (x2) obl. YOKOHAMA Bnd FRANÇAIS sur lettre pour LYON. Combinaison très rare. Superbe. ... 500
 214 1877 40c SIEGE (n° 38) obl. YOKOHAMA Bnd FRANÇAIS sur lettre pour LYON. Tarif rare à 40c. Superbe. 300



"LIGNE S"
Triple port

- 215 LIGNE S - Triple port : 1867 80c (n°24) x3, 1 ex. pli obl. ANCRE + cachet rare LIGNE S PAQ FR N° 1 + PD + P.P. sur lettre de YOKOHAMA pour L'ANGLETERRE. Affrt exceptionnel à 2F40 avec ce cachet rare de la LIGNE S. TTb. 1600



"LIGNE S"
avec
5c BORDEAUX

- 216 LIGNE S avec émission de BORDEAUX : 1872 5c BORDEAUX (n°42) TTb margé + 80c Lauré (n°32) + 15c CERES (n°59) obl. ANCRE + LIGNE S PAQ FR. N° 2 sur enveloppe de YOKOHAMA pour PARIS. Utilisation rarissime du 5c BORDEAUX à l'escale de YOKOHAMA. Signé CALVES. Superbe Pièce d'Amateur. 3000

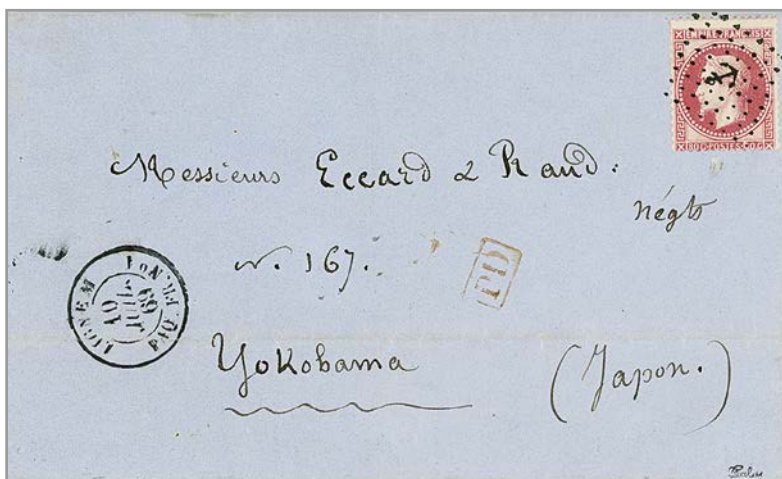
"LIGNE S"
YOKOHAMA
PAQ. FR. S



217 LIGNE S : 1872 Paire 5c Vert pâle sur Bleu (n°35) + 30c (n°30) x3 obl. ANCRE + YOKOHAMA PAQ. FR. S N°2 sur lettre pour LYON. Combinaison exceptionnelle avec ce cachet maritime rare. Signé ROUMET + CALVES. Superbe.

2500

"LIGNE M"



218 LIGNE M + LIGNE S pour YOKOHAMA : 1869 80c (n°32) obl. ANCRE + rarissime cachet LIGNE M PAQ. FR. N°1 sur lettre de MARSEILLE pour YOKOHAMA (JAPON). Verso, LIGNE S PAQ FR. + YOKOHAMA B^{au} FRANÇAIS. Combinaison exceptionnelle de 2 lignes ANNEXES Rares (LIGNE M + LIGNE S). Pièce d'Amateur de superbe qualité.

1800

"LIGNE M"
MARSEILLE
PAQ. FR. M



219 LIGNE M + LIGNE S pour YOKOHAMA : 1869 Paire 40c (n°23) obl. ANCRE + Très rare cachet MARSEILLE PAQ. FR. M N°1 sur lettre de MARSEILLE pour YOKOHAMA (JAPON). Verso, LIGNE S PAQ FR. + YOKOHAMA B^{au} FRANÇAIS. Combinaison exceptionnelle de 2 lignes ANNEXES Rares (LIGNE M + LIGNE S). Pièce d'Amateur de superbe qualité.

1800



222
750 €



220
400 €



223
800 €

YOKOHAMA
TARIFS des IMPRIMÉS



221
750 €

- 220 YOKOHAMA - Tarif à 8c : 1879 4c SAGE (n°88) x2 obl. YOKOHAMA B^{ou} FRANÇAIS + INDO-CHINE PAQ. FR. MODANE sur bande d'IMPRIME (ECHO DU JAPON) pour GAND (BELGIQUE). RARE. TTB. 400
- 221 YOKOHAMA - Tarif à 8c Taxé : 1880 4c SAGE (n°88) x2 obl. YOKOHAMA B^{ou} FRANÇAIS + T + Taxe "0,05c" sur bande d'IMPRIME (ECHO DU JAPON) pour GAND (BELGIQUE). Très rare avec cachet TAXE. TTB. 750
- 222 YOKOHAMA - Tarif à 8c : 1878 2c SAGE (n°85) x4 un ex. pd, obl. YOKOHAMA B^{ou} FRANÇAIS sur bande d'IMPRIME (ECHO DU JAPON) pour GAND (BELGIQUE). Le 2c SAGE est rarissime à YOKOHAMA (non répertorié). Pièce d'Amateur. TB. 750
- 223 YOKOHAMA - Tarif à 16c : 1880 4c SAGE (n°88) x4 obl. YOKOHAMA B^{ou} FRANÇAIS sur bande d'IMPRIME (ECHO DU JAPON) pour GAND (BELGIQUE). Affranchissement rarissime à 16c. TTB. 800

TÊTE-BÊCHE utilisé à YOKOHAMA
Seul TÊTE-BÊCHE connu du 80c utilisé à YOKOHAMA
Combinaison GC 5118 + Paquebot ALPHÉE



224 TÊTE-BÊCHE utilisé au bureau de YOKOHAMA au JAPON : 1866 80c (n° 24b) avec TÊTE-BÊCHE dans une bande de 3 obl. GC 5118 + YOKOHAMA 12 juin 66 + Rarissime cachet maritime COL. F.V.SUEZ PAQ. F. ALPHEE sur lettre avec texte complet daté "YOKOHAMA" pour LONDON (ANGLETERRE). Fort pli d'archive sur le timbre du milieu. Seul TÊTE-BÊCHE connu du 80c au bureau de YOKOHAMA. Le TÊTE-BÊCHE du 80c cote 45 000€ sur lettre (utilisation normale en FRANCE); la cote étant évidemment supérieure pour une utilisation à YOKOHAMA. Certificat SCHELLER (2023). GRANDE RARETE. PIECE UNIQUE. **4500**

TÊTE-BÊCHE utilisé à l'escale de SHANGHAI



225 TÊTE-BÊCHE utilisé à l'escale de SHANGHAI (CHINE) : 1873 Paire TÊTE-BÊCHE du 10c CERES (n° 58c) + 80c CERES obl. ANCRE + POSS. ANGL. PAQ. FR. N N°8 sur lettre de SHANGHAI pour LYON. Rarissime TÊTE-BÊCHE utilisé en CHINE. Cote Yvert = 25000€. Certificat BRUN (2022). Superbe. **8500**



SHANGHAI
CHINE

227
550 €



226
600 €

226 SHANGHAI CHINE : 1865 Paire 10c (n° 21) pd obl. GC 5104 de SHANGHAI + CORR. D'ARMEES INDO-CHINE sur enveloppe pour la FRANCE. RARE. TB.

600

227 SHANGHAI CHINE : 1872 Paire 80c NAPOLEON (n° 32) + 40c CERES (n° 38) obl. GC 5104 + SHANG-HAI CHINE sur lettre pour la FRANCE. Affrt rare (2 émissions différentes) à 2F (double port). Superbe qualité.

550



80c BORDEAUX
utilisé au bureau
de
SHANGHAI

228 80c BORDEAUX utilisé à SHANGHAI : 1871 80c BORDEAUX (n° 49) TB margé + 10c (n° 21) + 40c (n° 23) obl. GC 5104 + SHANGHAI CHINE sur lettre pour LYON. RARE (Cote Yvert 4000€ pour l'utilisation du 80c BORDEAUX à SHANGHAI). Signé ROUMET. TTb. ...

700



230
200 €

Triple port à 1F05

Tarif IMPRIMÉ à 8c



229
650 €

229 SHANGHAI CHINE - IMPRIME à 8c : 1879 Paire 4c SAGE obl. GC 5104 + SHANG-HAI CHINE sur bande d'IMPRIMEE complète pour L'ANGLETERRE. Verso, Superbe cachet LIGNE N PAQ FR N° 10 en Bleu clair. Signé ROUMET. Très rare. Superbe.

650

230 SHANGHAI CHINE - Triple port à 1F05 : 1879 SAGE 5c + 1F obl. GC 5104 + SHANG-HAI CHINE sur enveloppe (Triple port) pour MULHOUSE (ALLEMAGNE). Affrt RARE à 1F05. TB.

200



232
450 €

ALEXANDRIE
Quadricolore

MANDAT POSTE
utilisé à CONSTANTINOPLE



235
250 €



234
200 €

CONSTANTINOPLE



Verso →

231
350 €

ALEXANDRIE (EGYPTE)
PURIFIÉ au FRIOUL



BUREAUX FRANÇAIS A L'ETRANGER

- 231 ALEXANDRIE : 1865 FRANCE 15c TAXE (pd) obl. MARSEILLE + "Par ASSYRIEN" sur lettre non affranchie d'ALEXANDRIE (EGYPTE) pour MARSEILLE. Verso, cachet rare PURIFIÉ au FRIOUL. Combinaison exceptionnelle. TB. 350
- 232 ALEXANDRIE : 1867 10c (n° 21) + 20c (n° 22) pd + 40c (n° 23) + 80c (n° 24) obl. GC 5080 + ALEXANDRIE EGYPTE sur enveloppe pour PARIS. Certificat SOLUPHIL. Superbe quadricolore. 450
- 233 LA CAIRE : 1871 10c (n° 28) x2 au recto + 10c (n° 28) x2 au verso obl. GC 5119 + LE CAIRE B^{me} FRANÇAIS sur lettre pour la FRANCE. RARE. TB. (voir web) 200
- 234 CONSTANTINOPLE : 1875 40c SIEGE + CERES 10c (n° 54) + 10c (n° 58) x3 + 80c (n° 57) obl. GC 2240 + PAQUEBOTS DE LA MEDITERRANEE + "Voie de MARSEILLE" sur lettre de CONSTANTINOPLE pour LYON. Combinaison rare. TB. 200
- 235 1896 MANDAT DE POSTE Entier postal type SAGE obl. CONSTANTINOPLE GALATA TURQUIE pour PARIS. RARE. TTB. 250



GALLIPOLI

236 GALLIPOLI : 1869 20c (n°29) + 40c (n°31) pd obl. GC 5086 + GALLIPOLI TURQUIE sur lettre pour GENES (ITALIE). Bureau RARE. Cote 1800€. Superbe.

650



CROIX POTENCÉE
de
JÉRUSALEM

sur lettre taxée
9 décimes
pour
L'ANGLETERRE

237 JERUSALEM : 1861 2 superbes frappes du rare cachet Croix POTENCÉE POSTE FRANÇAISE JERUSALEM + Taxe 9 + JAFFA SYRIE sur lettre avec texte de JERUSALEM pour L'ANGLETERRE. Très rare sur lettre Taxée. Superbe.

1000

LATTAQUIE PAQ FR X N°5



239
1500 €



238
500 €

KERASSUNDE

238 KERASSUNDE : 1876 Paire 15c CERES obl. Cachet à date KERASSUNDE TURQUIE D'ASIE sur lettre (rousseurs) pour CONSTANTINOPEL. Bureau Très rare, l'annulation avec le cachet à date est exceptionnelle. B/TB.

500

239 LATTAQUIE - cachet maritime : 1870 Très rare cachet LATTAQUIE PAQ FR X N°5 + Taxe 6 sur lettre avec texte pour MARSEILLE. 2 ou 3 lettres connues. Superbe qualité.

1500



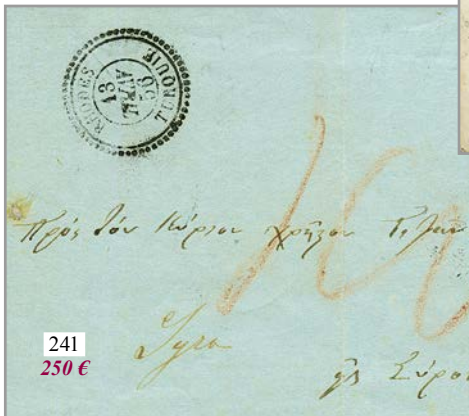
"LATAQUIE"

240
650 €



RHODES

242
1000 €



241
250 €



244
250 €

SUEZ



SAMSOUN

243
500 €

- 240 LATAQUIE : 1872 80c (n°32) obl. GC 5091 + LATAQUIE SYRIE sur lettre avec texte pour la FRANCE. Bureau rare. TTB. 650
- 241 RHODES : 1865 RHODES TURQUIE + Taxe "100" rouge sur lettre pour la GRECE. Verso, SMYRNE TURQUIE. RARE. TTB. 250
- 242 RHODES : 1860 10c (n°13) + 40c (n°16) obl. PC 3772 (frappe superbe) + RHODES TURQUIE sur enveloppe pour la FRANCE. Signé CALVES. Très rare dans cette qualité. 1000
- 243 SAMSOUN : 1858 10c (n°13) + 40c (n°16) obl. PC 4013 + SAMSOUN TURQUIE sur lettre avec texte daté "AMASSIA" pour CONSTANTINOPE. Qualité exceptionnelle. 500
- 244 SUEZ : 1873 80c CERES obl. GC 5105 + SUEZ B^{ou} FRANÇAIS sur env (pd) pour la FRANCE. TTB. 250



245
300 €

TREBIZONDE



246
350 €

245 TREBIZONDE : 1874 80c CERES obl. GC 5100 en bleu + TREBIZONDE TURQ. D'ASIE sur enveloppe pour la FRANCE. Superbe qualité.

300

246 TREBIZONDE voie d'AUTRICHE : 1876 30c CERES obl. GC 5100 en bleu + TREBIZONDE TURQ. D'ASIE + cachet d'entrée CONSTple V.AUTR.PARIS en bleu sur lettre pour l'ANGLETERRE. Superbe.

350



248
300 €

DJERBA



247
350 €

TRIPOLI SYRIE



249
350 €

VARNA

247 TRIPOLI - SYRIE : 1864 10c (n° 21) + 40c (pd) obl. GC 5101 + TRIPOLI SYRIE sur lettre pour la FRANCE. Bureau RARE. TB.

350

248 TUNISIE - DJERBA : 1886 15c SAGE (x6), 1 ex. pd obl. DJERBA TUNISIE sur enveloppe pour TUNIS. Combinaison exceptionnelle avec type SAGE. Signé ROUMET. TTb.

300

249 VARNA : 1863 80c (n° 24) pd obl. GC 5103 + VARNA TURQ. D'EUROPE sur lettre avec texte pour l'ITALIE. Superbe.

350

VOLO



250 "VOLO - Cachet des MESSAGERIES IMPERIALES" : 1875 80c CERES obl. cachet négatif bleu SM des MI (Salles n° 626) sur lettre de VOLO pour l'ITALIE. Cachet rarissime apposé au départ de VOLO par l'AGENCE DES MESSAGERIES MARITIMES. Quelques lettres connues. Superbe Pièce d'Amateur. 4000

ALGERIE
OUED-ATHMENIA



DILY-IBRAHIM



252
600 €

Lettres des COLONIES FRANÇAISES

251 ALGERIE - STAOUELI via DILY-IBRAHIM : 1853 Très rare Cursive DILY-IBRAHIM / ALGERIE + cachet de BOITE RURALE "B" sur lettre avec texte daté "STAOUELI" pour LYON. Origine RARE, le bureau de STAOUELI ne fut ouvert qu'en 1859. Superbe. . 300

252 ALGERIE - OUED-ATHMENIA : 1876 Paire 10c CERES + Bande de 3 du 25c SAGE obl. cachet perlé OUED-ATHMENIA + CHARGE + Grille de CHARGEMENT sur enveloppe pour ALGER. Combinaison exceptionnelle. Superbe. 600

LES TREMBLES



253 ALGERIE - LES TREMBLES : 1877 Bloc de 10 du 1c CERES + SAGE 5c + 10c obl. cachet perlé T.24 LES TREMBLES ALGERIE sur enveloppe pour ORAN. RARETE. Superbe Pièce d'Amateur. 1000



- 254 ALGERIE - ER-RAHEL : 1878 25c SAGE obl. ORAN ALGERIE + Rarissime griffe bleue ER-RAHEL sur enveloppe pour la FRANCE. Très rare. Superbe. 500
- 255 ALGERIE - OUED-AMIZOUR : 1878 15c SAGE + très rare cachet linéaire OUED-AMIZOUR sur enveloppe pour la FRANCE. Certificat RHP (2015). Superbe. 400
- 256 BENIN - COTONOU via LAGOS : 1886 LAGOS 1d + 3d + LAGOS sur enveloppe de COTONOU pour la FRANCE. Verso, "KOTONOU via LIVERPOOL & LAGOS". RARE. Superbe. 400
- 257 BENIN : 1895 ALLEMAGNE 5pf (x4) obl. KLEIN-POPO sur enveloppe avec texte daté "PETIT POPO" pour PHILIPPEVILLE (ALGERIE). Verso, Poste par piéton AGOUE BENIN + GRAND-POPO BENIN + WHYDAH BENIN + COTONOU BENIN. RARE. TTB. 250
- 258 BENIN - CORR. D'ARMEES WHYDAH : 1895 ALLEMAGNE 10pf (x2) obl. KLEIN-POPO sur enveloppe avec texte daté "PETIT POPO" pour PHILIPPEVILLE (ALGERIE). Verso, très rare cachet CORR. D'ARMEES WHYDAH + Poste par piéton AGOUE BENIN + GRAND-POPO BENIN + COTONOU BENIN. RARE. TTB. 250



| | |
|--|-----|
| 259 CAMEROUN : 1914 2 lettres TRESOR et POSTE AUX ARMEES / COLONNE DU CAMEROUN FRANCHISE MILITAIRE pour la FRANCE. TTB. (voir web) | 100 |
| 260 CAMEROUN : 1915 Lot de 4 lettres militaires avec cachet rond TRESOR et POSTE AUX ARMEES. B/TB. (voir web) | 100 |
| 261 CAMEROUN : 1915 Lot de 5 lettres militaires + 2 cartes avec cachet rond TRESOR et POSTE AUX ARMEES. TTB. (voir web) .. | 120 |
| 262 CAMEROUN : 1915 Lot de 3 lettres +1 entier obl. TRESOR et POSTE AUX ARMEES CAMEROUN. TTB. (voir web) | 100 |
| 263 CAMEROUN : 1915 Lot de 2 lettres militaires + 1 entier (neuf) surch. C.E.F avec cachet rond TRESOR et POSTE AUX ARMEES. TTB. (voir web) | 80 |
| 264 CAMEROUN - MILITAIRES ANGLAIS : 1914/15 2 lettres militaires + 1 carte du contingent BRITANNIQUES. B/TB. (voir web) .. | 100 |
| 265 CAMEROUN - POSTE NAVALE : 1914/15 Lot de 6 lettres + 4 cartes avec cachets de la MARINE FRANÇAISE (Croiseur POTHUAU, FRIANT CAMEROUN, vapeur réquisitionné SAINT LUC...) + 2 cartes neuves. B/TB. (voir web) | 150 |
| 266 CAMEROUN : 1916 5c (n°41) + 10c (n°42) x3 obl. DUALA CAMEROUN sur lettre RECOMMANDEE pour PARIS. TTB. | 150 |
| 267 CAMEROUN : 1915/16 Lot de 6 lettres + 1 carte avec timbres de la 1 ^{ère} émission. RARE. TTB. (voir web) | 250 |
| 268 CAMEROUN : 1916 5c (n°41) obl. TRESOR et POSTE AUX ARMEES pour le GABON + 1915 10c (n°42) TRESOR et POSTE AUX ARMEES sur carte (non voyageée). TB. (voir web) | 100 |
| 269 CAMEROUN : 1916 5c (n°41) + 25c (n°44) obl. TRESOR ET POSTES AUX ARMEES CAMEROUN sur lettre RECOMMANDEE pour la FRANCE. TTB. | 100 |
| 270 CAMEROUN : 1916 35c (n°60) obl. DUALA CAMEROUN sur lettre RECOMMANDEE pour le GABON. Rare. TB. | 150 |
| 271 CAMEROUN : 1915/16 Lot de 5 devants de lettres (Front only) dont timbres de la 1 ^{ère} émission. RARE. TB. (voir web) | 150 |
| 272 CAMEROUN - Début de l'Administration Française : 1916 Lot de 6 lettres affranchies (dont 2F). Pas courant. TB. (voir web) .. | 100 |
| 273 CAMEROUN : 1917 Magnifique lot de 4 cartes illustrées (pas voyageées) avec 5c (pd) ou 10c. obl. DUALA. Superbe. (voir web) .. | 100 |
| 274 CAMEROUN : 1916/17 Lot de 5 lettres affranchies avec Cachet provisoire JAUNDE / Cameroun. Ensemble rare. TB. (voir web) .. | 250 |
| 275 CAMEROUN : Emission surchargée CAMEROUN Occupation françaises - Lot de 9 lettres + 1 fragment. B/TB. (voir web) | 120 |
| 276 CAMEROUN - Lot 7 ENTIERS POSTAUX oblitérés (dont 2 RECOM.). Quelques bonnes pièces. A voir. TB. (voir web) | 150 |
| 277 CAMEROUN : 1916 CORPS EXP. DU CAMEROUN + NO STAMPS AVAILABLE / ON ACTIVE SERVICE + étiquette de RECOMMANDATION Km 244 surchargé FM sur 2 lettres défectueuses. RARETE. B/TB. | 100 |
| 278 CAMEROUN - FRANCHISE MILITAIRE : 1955/71 Lot 11 lettres + 1915 2 cartes F.M DIEGO-SUAREZ. TB. (voir web) | 100 |

MISSION MARCHAND
Lettre écrite par Jean Baptiste MARCHAND
à FORT DESAIX

Nomin
le lieutenant Sargen
chez Makovetch.
Si vous voulez en adresser un représentant de
Makovetch, je suis résolu à faire un riche
cadeau ici d'ce chef

280
800 €

Bien vôtre
J. Marchand

F. Desaix 3/3 98 - Ch. soir
Mon cher Sargen
tu mot à midi -
tant fort cher, je suis parvenu
à Baginier et des H. Doyre
de Limbo ici à aller vers
à pour un mariage de 5 jours à la
le Barapier ss - Vous savez bien
"ai pas en seul porteur ici"
à on vient tout ainsi facile
sur la lune que de trouver un
en ce moment - Il n'était
vous que les six Hongrois me
Charbonnat à ce tertia - quand j'ai
fait ma petite tournée, j'ai enfermé
chaque soir avec 12 porteurs Kairoung dans
une case et les ai fait garder - Calabi
de venir me voir que pendant et je lui
reproche de ne pas avoir pris la même
précaution cette fois - Il me demande
même si du fait de vos porteurs si on
pas on prophé fait - Dites lui de ma part
que ce n'est pas une recommandation pour
sa nomination d'antérieur titulaire que
j'obtiens lorsque décidé à lui donner un autre
un - S'il peut venir de supplément -
je vous envoie les 8 K. de postes
plus 2 ou 3 miss glévis avec lesquels vous
peux certainement des heureux en pays Sargen

KOUANG-TCHEOU-WAN - PO-TAU

"PO-TAO"
279
200 €
Croues françaises de Chine
Monsieur A. Drouhard
Sous-officier
10^e C^o
St. de Ma
From U.S. Steamer Lancaster
River Gaboon. Africa.

Je vous envoie les 8 K. de postes
plus 2 ou 3 miss glévis avec lesquels vous
peux certainement des heureux en pays Sargen

France -
Soci Anglaise -
Madame que Vocté
"Losange GAB"
Saignes -
Cantal -

281
1200 €

LIVERPOOL SHIP
25
H. Heibou
Ellsworth
Maine
States of America

282
400 €

GABON

- 279 CHINE - KOUANG-TCHEOU-WAN - PO-TAU : 1900 CORPS EXPEDERE TONKIN + LIGNE T PAQ FR. N° 1 + "Le Chef de DETACHEMENT de PO-TAO" + TROUPES FRANÇAISES DE CHINE sur enveloppe pour la FRANCE. Les lettres du bureau de PO-TAU sont rarissimes. TB. 200
- 280 MISSION MARCHAND - FORT DESAIX : Lettre écrite par Jean Baptiste MARCHAND datée "F. DESAIX 3/3 98" adressée au lieutenant LARGEAU. Très bon texte. RARE. Pièce d'Amateur. 800
- 281 GABON : 1870 AIGLE 10c pd + 20c pd + 40c obl. losange GAB en bleu + COTE D'OR ET GABON GABON bleu sur enveloppe pour la FRANCE. Tarif à 70c par VOIE ANGLAISE. Très rare, quelques lettres connues. Signé BEHR. TTB. 1200
- 282 GABON - FlagSHIP USS LANCASTER - ANTI SLAVERY Patrol: 1885 CG 25c obl. Grand cachet ETABLISSEMENTS DU GABON GABON + LIVERPOOL SHIP + "From U.S.S LANCASTER / River GABOON AFRICA" rouge sur enveloppe pour les USA. RARE. TTB. 400

cachet Provisoire N'DJOLE



283
650 €



286
100 €



Verso



284
500 €



287
750 €



285
180 €

- 283 GABON - CONGO : 1889 GABON 25 s/ 20c (n° 13) TTB margé obl. LIBREVILLE GABON + Rarissime cachet évidé Provisoire GABON-CONGO N'DJOLE sur lettre pour la FRANCE. 3 lettres connues à ce jour avec ce cachet provisoire de N'DJOLE. Unique avec ce timbre rare. Superbe. 650
- 284 GABON : 1889 Paire bord de feuille 25 s/ 20c (n° 13) obl. LIBREVILLE GABON sur enveloppe RECOMMANDEE pour BORDEAUX. Verso, magnifique cachet ETABLISSEMENTS FRANÇAIS DU GOLFE DE GUINEE. Signé ROUMET. Superbe. 500
- 285 CONGO - GERMAN PAQUEBOT : 1890 ALLEMAGNE 20pf obl. AUS WESTAFRIKA Mit HAMBURGER DAMPFER + "CAPE LOPEZ 15/1 90" sur lettre (pd) pour ROSTOCK. TB. 180
- 286 CONGO : 1894 Entier 25c groupe + COLONIES GENERALES 5c obl. LIBREVILLE + griffe PAQUEBOT en RECOMMANDEE pour L'ALLEMAGNE. Superbe. 100
- 287 CONGO : 1894 Entier postal 15c + Magnifique bande de 5 TTB margée du 10c s/ 1F (n° 11) obl. LIBREVILLE + LOANGO A BORDEAUX, en RECOMMANDE pour BERLIN. Signé CALVES. Pièce d'Amateur de superbe qualité. 750



- 288 CONGO : 1895 Entier réponse 10c obl. cachet Allemand HERFORD via LISBOA pour MAYUMBA (CONGO FRANÇAIS). TTB. ... 100
- 289 CONGO - BATA : 1895 50c obl. BATA CONGO FRANÇAIS sur lettre RECOMMANDEE pour BRUGES (BELGIQUE). Le bureau de BATA est très rare (devient COLONIE ESPAGNOLE en 1901). Pièce d'Amateur en RECOMMANDE. Superbe. 400
- 290 MISSION FRANÇAISE DANS LE HAUT OUBANGUI : 1897 FRANCE 25c SAGE obl. ABIRAS CONGO FRANÇAIS + griffe provisoire pour manque de timbres COLONIAUX sur lettre "SYNDICAT FRANÇAIS du BASSIN DU TCHAD" pour la FRANCE. Verso, ABIRAS CONGO FRANÇAIS (rareté). Signé ROUMET. Utilisation rarissime (quelques pièces connues). TTB. ... 600
- 291 COLONNE SANGHA pour envahir le CAMEROUN ALLEMAND à partir du CONGO : 1914 OUESSO CONGO FRANÇAIS + "FRANCHISE POSTALE / COLONNE SANGHA KAMERUN" sur enveloppe pour BRAZZAVILLE. TB 150
- 292 1913 MISSION DE DELIMITATION AFRIQUE EQUATORIALE FRANÇAISE - CAMEROUN + signature "LE MEDECIN MAJOR" + MONGOUMBA CONGO FRANÇAIS sur enveloppe pour la FRANCE. Rare. TTB. 150



294
200 €

293
150 €



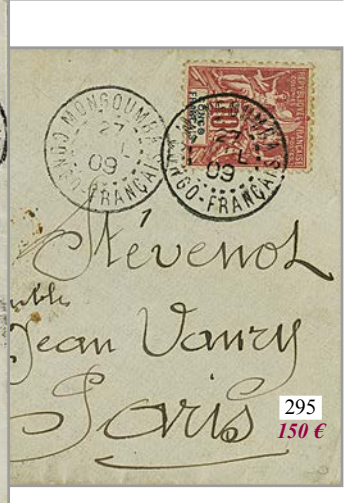
298
120 €



296
120 €



297
300 €



295
150 €

- 293 CONGO - N'GOMO-OGOUE : 1905 15c obl. cachet rare N'GOMO-OGOUE CONGO FRANÇAIS sur lettre pour PARIS réexpédiée avec 10c Semeuse. Superbe. 150
- 294 CONGO - COLOMBIER POSTAL de BRAZZAVILLE : 1907 5c + 30c obl. BRAZZAVILLE sur magnifique enveloppe illustrée d'une COLOMBE (COLOMBIER POSTAL de BRAZZAVILLE) en RECOMMANDE pour la FRANCE. Superbe. 200
- 295 CONGO - MONGOUMBA : 1909 10c obl. MONGOUMBA CONGO FRANÇAIS sur lettre pour PARIS. Bureau Rare. TT. 150
- 296 CONGO - MONGOUMBA : 1914 25c (x2) obl. MONGOUMBA CONGO FRANÇAIS sur lettre RECOMMANDEE avec griffe de RECOMMANDATION provisoire MONGOUMBA (rare) pour ROME (ITALIE). TT. 120
- 297 CONGO - Timbres-Poste utilisés comme TIMBRES-TAXES : 1910 MOYEN CONGO CONGO FRANÇAIS + "A TAXER L'AGENT POSTAL + signature" sur enveloppe Non Affranchie pour MONGUMBA, taxée à l'arrivée avec 10c + 50c annulé T + MOYENCONGO CONGO FRANÇAIS. RARETE. TT. 300
- 298 CONGO - BABOUA : 1912 rare cachet MOYEN CONGO BABOUA / AGENT SPECIAL sur lettre (AVIS DE MANDAT-POSTE) pour BRAZZAVILLE. RARE. TT. 120



- 299 MISSION de DELIMITATION : 1913 cachet MISSION DE DELIMITATION AFRIQUE EQUATORIALE FRANÇAISE - CAMEROUN + KANGO GABON (rare) sur enveloppe pour PARIS. Rare. Superbe. 120
 300 CONGO - SIBITI : 1915 Très rare cachet SIBITI MOYEN CONGO + FRANCHISE DE GUERRE sur lettre. RARETE. TTB. 150



- 301 RUSSIE pour OUESSO (CONGO) : 1916 RUSSIE Entier 3k + 10k obl. PETROGRAD + CENSURE pour OUESSO CONGO. TTB. 100
 302 CONGO - OUBANGHI : 1903 Entier postal 10c (+ réponse neuve) obl. HT OUBANGHI ScE TEL^{QUE} BRAZZAVILLE pour la FRANCE. TB. 100



- 303 CONGO - OUBANGHI : 1907 5c + 10c (x2) + 15c obl. MOBAYE CONGO FRANÇAIS sur lettre RECOMMANDEE "SULTANATS DU HAUT-OUBANGUI" pour PARIS. RARE. TTB. 200
 304 CONGO - OUBANGHI : 1908 10c obl. rare cachet HT OUBANGHI CONGO FRANÇAIS sur lettre pour l'ALGERIE. Superbe. 250



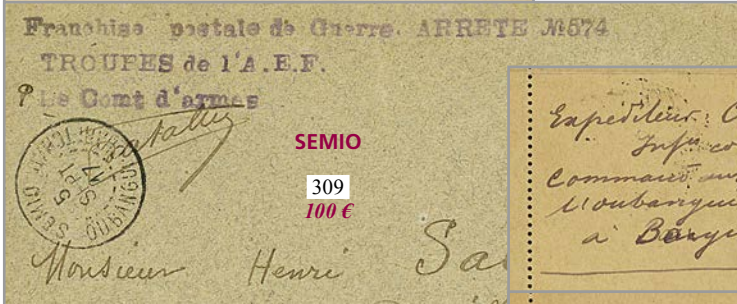
FORT de POSSEL



306
80 €

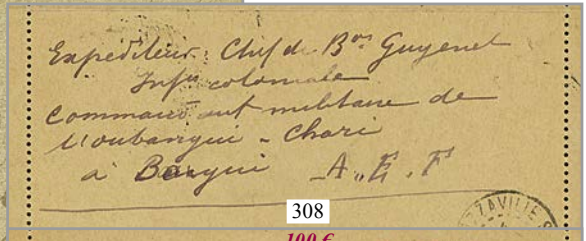


305
80 €



SEMIO

309
100 €



308

100 €



307
100 €



CARTE-LETTRE

FORT-ARCHAMBAULT



310
80 €

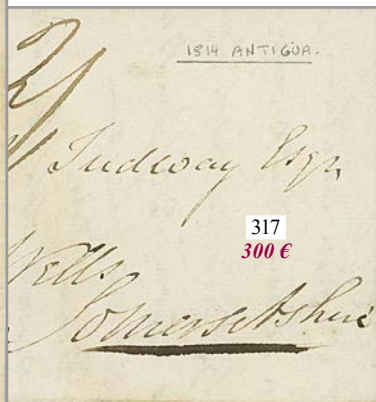
- 305 CONGO - OUBANGHI - FORT POSSEL : 1908 10c obl. BANGUI CONGO FRANÇAIS sur enveloppe pour FORT DE POSSEL. Verso, rare cachet OUBANGUI-CHARI FORT DE POSSEL. TTB. 80
- 306 CONGO - OUBANGHI : 1910 5c + 15c (x2) obl. BANGUI CONGO FRANÇAIS sur lettre RECOMMANDEE. TTB. 80
- 307 CONGO - OUBANGHI : 1915 Rare cachet FORT-ARCHAMBAULT TCHAD-CONGO FRANÇAIS + "FRANCHISE DE GUERRE" sur lettre pour PARIS. RARE. Superbe. 100
- 308 CONGO - OUBANGHI : 1916 Entier 10c obl. BANGUI OUBANGUI-CHARI-TCHAD, avec texte écrit par "COMMANDANT MILITAIRE de L'OUBANGUI-CHARI à BANGUI A.E.F." pour PARIS. Courrier militaire Rare. Superbe. 100
- 309 CONGO - OUBANGHI : 1917 SEMIO OUBANGUI-CHARI-TCHAD + griffe FRANCHISE POSTALE DE GUERRE N° 574 / TROUPES de L'A.E.F. sur lettre pour PARIS. RARE. TTB. 100
- 310 CONGO - OUBANGHI : 1917 Entier postal 10c + CROIX-ROUGE 5c s/ 10c (x2) + 25c en RECOMMANDE + bande CENSURE pour la SUISSE. TTB. 80



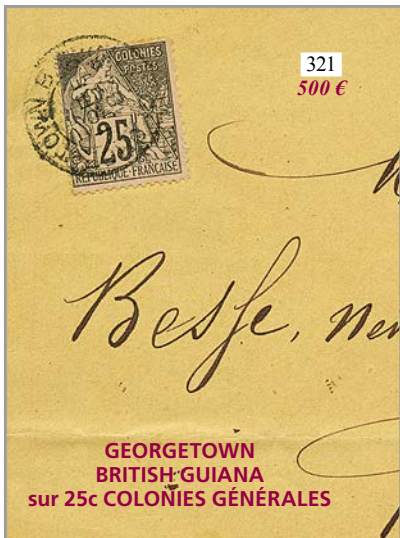
- 311 CONGO - OUBANGHI - TAXES COLONIES GENERALES : 1923 Ambulant français ANGERS A TOURS sur lettre non affranchie pour BANGUI taxée à l'arrivée avec CG TAXE 10c (5) obl. BANGUI OUBANGUI. Utilisation Rarissime de timbres Taxes des COLONIES GENERALES en OUBANGHI. TB. 150
- 312 CONGO - OUBANGHI - NAUFRAGE sur le CONGO : 1927 50c obl. BANGUI OUBANGUI-CHARI + griffe COURRIER NAUFRAGE SUR LE CONGO sur enveloppe Accidentée. RARE. TB. 150
- 313 CONGO - OUBANGHI - BOZOUM : 1935 15c + 35c + 2F obl. cachet échoppé avec "BOZOUM" manuscrit sur lettre RECOMMANDEE pour la FRANCE. RARE. TTB. 70
- 314 DAR MASALIT (Anglo-egyptian SUDAN) via ADRE (TCHAD) : 1925 15m obl. ADRE sur enveloppe avec texte pour GENEINA. RARE. B/TB. 70
- 315 COTE D'IVOIRE - DABOU : 1898 25c obl. DABOU COTE D'IVOIRE sur lettre pour la FRANCE. Superbe. 200
- 316 FEZZAN - Timbre-Poste utilisé comme TIMBRE-TAXE : 1943 ALGERIE 2F obl. SOUMA ALGER sur lettre CENSUREE pour SERBBA (FEZZAN) taxée à l'arrivée avec FEZZAN (n° 19 cote détaché = 550€) obl. R.F SEBHA + griffe "Manque CHIFFRES TAXES / LE RECEVEUR DES PTT". RARETE. Certificat DIENA (1980). Superbe. 450



319
250 €



317
300 €



321
500 €

3^{ème} Occupation Anglaise
de la GUADELOUPE



322
350 €



318
1000 €



320
250 €

- 317 GUADELOUPE - 3^{ème} Occupation ANGLAISE : 1814 Très rare cachet GUADELOUPE (Lenain 4) sur lettre avec texte daté "ANTIGUA" pour L'ANGLETERRE. TB. 300
- 318 GUADELOUPE pour la COCHINCHINE : 1870 AIGLE 20c + 40c (x3) obl. Losange + PAQ. FR. POINTE A PITRE sur lettre pour SAIGON (COCHINCHINE). Très rare tarif à 1F40 entre COLONIES FRANÇAISES par la Voie FRANÇAISE. Pièce d'Amateur. TTB. ... 1000
- 319 GUADELOUPE : 1874 CG Paire 30c (pd) + GUADELOUPE PAID rouge + Taxe 4 sur lettre pour FRANÇOIS (MARTINIQUE). Verso, petit cachet Anglais GUADALOUPE. Rare. TB. 250
- 320 GUADELOUPE : 1891 CG 10 obl. POINTE A PITRE sur AVIS DE RECEPTION complet. RARE. TTB. 250
- 321 GUYANE - GEORGETOWN BRITISH GUIANA sur COLONIES GENERALES : 1887 CG 25c obl. GEORGETOWN BRITISH GUIANA sur enveloppe pour la FRANCE. PIECE UNIQUE. RARETE. TB. 500
- 322 GUYANE - Timbre de FRANCE au type SAGE utilisé en GUYANE : 1901 FRANCE 15c SAGE obl. CAYENNE GUYANE sur enveloppe (pd) pour la FRANCE. Les timbres de FRANCE n'avaient pas cours en GUYANE; la lettre aurait dû être taxée. Utilisation rarissime d'un timbre au type SAGE sur lettre de GUYANE Non Taxée. TTB. 350

Collection de lettres d'INDOCHINE



323 INDOCHINE - BOITE MOBILE de SAIGON : 1863 10c + 40c AIGLE obl. CORR. D'ARMEES INDO-CHINE sur lettre pour la FRANCE. RARE. TTB.

850



324 1863 CORR. D'ARMEES INDO-CHINE + Taxe 30 D.T. sur lettre sans texte pour la FRANCE. Arrivée au verso. RARE. TTB.

250



CCN2
TAY-NINH

325 CCN2 - TAY-NINH : 1872 AIGLE 10c + 20c obl. CCN2 + CORR. D'ARM. TAY NINH sur enveloppe pour PARIS. RARE. TB.

800



CCN3
MYTHO
Courrier civil

326 CCN3 - MYTHO bureau civil : 1865 AIGLE 10c (x3) pli + 40c obl. CCN3 + COCHINCHINE MY-THO sur enveloppe de MANDARIN pour la FRANCE. Très rare. TB.

800



327 CCN4 - BARIA + paquebot ERYMANTHE : 1864 40c AIGLE obl. CCN4 + CORR. D'ARM. BARIA sur enveloppe (double port tarif militaire à 20c) pour la FRANCE. Verso, très rare cachet du paquebot ERYMANTHE. Association exceptionnelle (1^{ère} pièce vue). Certificat ROUMET (2009). TTB. 1500

CCN4
+
BARIA
Courrier Civil



328
1000 €

CORR. D'ARMÉES TRANG-BANG



329
2000 €

328 CCN4 - BARIA bureau civil : 1875 25c CERES (pd) obl. CCN4 + COCHINCHINE BARIA sur enveloppe pour SAIGON. Très rare (2 ou 3 lettres connues). Cote Yvert = 3200€. TTB. 1000

329 CORR. D'ARMÉES TRANG-BANG : 1867 Très rare cachet CORR. D'ARM. TRANG-BANG + Taxe 30 D.T. sur lettre avec texte complet pour la FRANCE. RARISSIME. TTB. 2000

CORR. D'ARMÉES
THU-DAU-MOT

2 lettres connues



330 CORR. D'ARMÉES THU-DAU-MOT : 1869 20c AIGLE obl. CCH + Rarissime cachet CORR. D'ARM. THU-DAU-MOT sur enveloppe pour la FRANCE. 2 lettres connues avec type AIGLE. Cote Yvert = 20000€. GRANDE RARETE. TB. 2500



CAMBODGE

**CCN6
+
Cachet gratté
B A
utilisé à
BANAM**

331 CCN6 - Cachet gratté B A utilisé à BANAM au CAMBODGE : 1865 20c AIGLE obl. CCN6 + cachet CORR. D'ARM. B A 21 déc 67 sur enveloppe pour la FRANCE. Rarissime cachet gratté (BARIA) utilisé à BANAM au CAMBODGE. 3 lettres connues. TTB.

2500



CAMBODGE

**CCH
+
Cachet gratté
R B
utilisé à
KOMPONG TRABEC**

332 CAMBODGE - Cachet gratté R B utilisé à KOMPONG TRABEC : 1872 5c + 20c AIGLE obl. CCH + cachet CORR. D'ARM. R B 13 déc 72 sur enveloppe pour la FRANCE. Rarissime cachet gratté (TRANG BANG) utilisé à KOMPONG TRABEC. GRANDE RARETE. TTB.

4000



**CORR. D'ARM.
CHAUDOC**



**CORR. D'ARMÉES
RACHGIA**

**334
450 €**

**333
450 €**

333 1877 25c CERES (pd) obl. CORR. D'ARM. CHAUDOC sur enveloppe avec texte complet pour la FRANCE. Superbe. 450
334 CORR. D'ARMÉES RACHGIA : 1883 15c obl. CORR. D'ARM. COCHNE RACHGIA sur enveloppe pour la FRANCE. RARE. TB. 450

**CORR. D'ARMÉES
BENTRE**



335 CORR. D'ARMEES BENTRE : 1897 15c obl. rarissime cachet CORR. D'ARMEES BENTRE sur enveloppe pour la FRANCE. 2 ou 3 lettres connues. Superbe Pièce d'Amateur.

1000

**CORR. D'ARM.
VINH-LONG**



336 1871 Bande de 5 + 1 exemplaire su 20c AIGLE obl. CCH + CORR. D'ARM. VINH-LONG sur enveloppe pour MONS (BELGIQUE). Le tarif militaire n'était pas valable pour l'ETRANGER. Combinaison rarissime à 1F20. Superbe.

4000

**Bande d'IMPRIMÉ à 20c
pour A. GARNIER**



337 1864 AIGLE 10c + 40c TB margés obl. CCH + COCHINCHINE SAIGON sur lettre avec texte pour LYON. Signé JAMET + LAMY. Superbe.

150

338 "IMPRIME à 20c" : 186? Paire 10c AIGLE obl. CCH + COCHINCHINE SAIGON sur bande d'IMPRIME pour "A. GARNIER" à PARIS (FRANCE). Affrt rare à 20c sur bande d'IMPRIME pour la FRANCE. TTB.

500



**Bande d'IMPRIME
à 15c
pour HONG-KONG**

339 IMPRIME à 15c de SAIGON pour HONG-KONG : 1871 AIGLE 5c + 10c obl. COCHINCHINE SAIGON sur bande d'Imprimé pour HONG-KONG. GRANDE RARETE. Seul IMPRIME connu à ce jour avec type AIGLE pour HONG-KONG. Superbe. 1800



**Paquebot
IMPERATRICE**

340 Paquebot IMPERATRICE : 1866 AIGLE 10c + 40c obl. ANCRE + très rare cachet du paquebot IMPERATRICE, COL. F. V. SUEZ PAQ. F IMPER. sur lettre avec texte de SAIGON pour la FRANCE. Pièce d'Amateur. Superbe. 1200

**BOÎTE MOBILE de SAIGON
pour l'ÎLE MAURICE**



**341
1000 €**



**342
400 €**

341 BOITE MOBILE de SAIGON : 1869 40c AIGLE (x2) obl. ANCRE + COL. FR. PAQ. FR. N°1 sur lettre avec texte de SAIGON pour PORT LOUIS (ILE MAURICE). Destination rare. TTB. 1000
342 1873 Paire 20c AIGLE + 10c CERES (n° 11) TTB margé obl. CCH + COCHINCHINE SAIGON sur enveloppe pour PARIS. Combinaison rare. Signé CALVES. TTB. 400



347
650 €



343
500 €



345
250 €

VINH-LONG



346
400 €

VINH-LONG



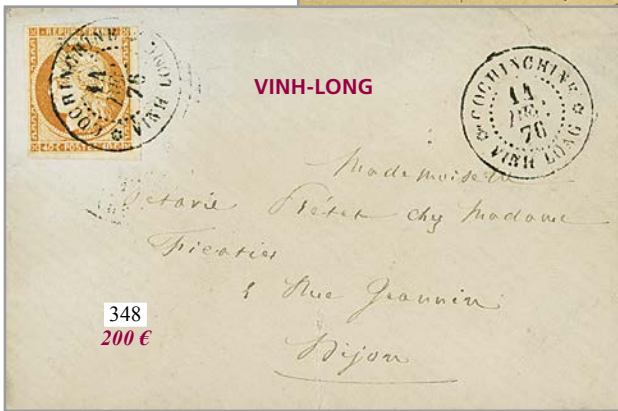
344
1200 €

SAIGON
pour la MER D'AZOF (RUSSIE)



SERVICE DE LA FLOTTE
LE FLEURUS

- 343 1874 CG 80c Lauré (n° 10) TB margés + 40c CERES (n° 13) TB margé obl. CCH + COCHINCHINE SAIGON sur enveloppe pour L'ANGLETERRE. RARE. Signé BRUN. TTB. 500
- 344 NAVIRE DE GUERRE "LE FLEURUS" en rade de SAIGON pour la MER D'AZOF (RUSSIE) : 1874 COCHINCHINE SAIGON + Taxe 4 rectifiée "16" + "VOIE DE PRUSSE" sur enveloppe du Bâtiment de GUERRE FRANÇAIS LE FLEURUS pour TAGANROG, Mer d'AZOF (RUSSIE). Verso, SERVICE DE LA FLOTTE LE FLEURUS + transit VERVIERS / COELN. Exceptionnel. Superbe. 1200
- 345 1875 CG 25c CERES (x2) TB margés obl. CCH + COCHINCHINE VINH-LONG sur enveloppe pour la FRANCE. TTB. 250
- 346 1875 CG 25c CERES (x2) TB margés obl. CCH + COCHINCHINE VINH-LONG + Taxe 7 + AFFRANCHISSEMENT INSUFFISANT sur enveloppe (double port) pour la FRANCE. RARE. TTB. 400
- 347 1875 20c AIGLE 4 grandes marges avec bord de feuille + 5c EMPIRE avec 4 grandes marges obl. CCH + CORR. D'ARMEES SAIGON sur enveloppe pour la FRANCE. Qualité des timbres exceptionnelle. Signé BOULE + CALVES. Superbe. . 650



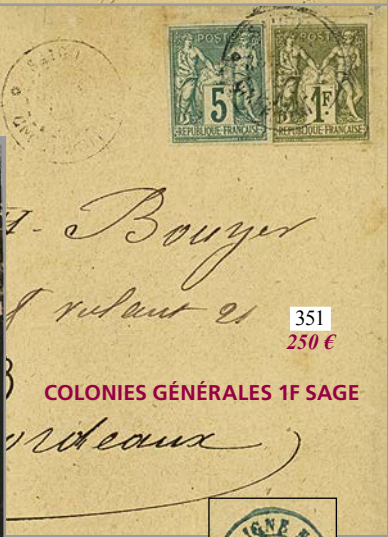
348
200 €



349
150 €



350
200 €



351
250 €

COLONIES GÉNÉRALES 1F SAGE



352
200 €



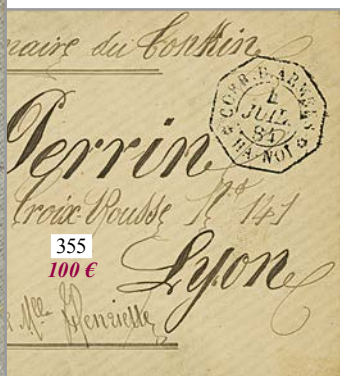
Verso

EXPÉDITION du TONKIN

- 348 1876 CG 40c CERES (n°13) pd obl. CCH + COCHINCHINE VINH-LONG sur enveloppe pour la FRANCE. TTB. 200
- 349 1877 CG 40c CERES (n°13) 4 très grandes marges obl. COCHINCHINE SAIGON sur enveloppe pour PARIS. Superbe qualité. ... 150
- 350 1877 CG 10c CERES + 30c CERES TB margé obl. COCHINCHINE SAIGON sur enveloppe pour la FRANCE. Combinaison rare. TTB. ... 200
- 351 "Affrt à 1F05 avec 1F SAGE" : 1878 CG 5c SAGE + très rare 1F SAGE obl. SAIGON sur enveloppe pour la FRANCE. Verso, LIGNE N PAQ. FR. N°3 en Bleu. Très rare triple port du tarif à 35c. TB. 250
- 352 EXPEDITION du TONKIN : 1879 CG 15c SAGE obl. CORR. D'ARMEES HA-NOI sur enveloppe pour la FRANCE. Verso, grand cachet COMMANDANT SUPERIEUR DES TROUPES / TONG KING. Rare. TB. 200



353 TONKIN - PRECURSEUR : 1880 CG 5c CERES obl. TONQUIN HAI-PHONG sur enveloppe au tarif IMPRIME pour ROGLIANO (CORSE). Verso, HONG-KONG. Très RARE surtout avec ce tarif des IMPRIMES. TTB. 500



TAN-AN Bureau civil

- 354 TAN-AN Bureau civil : 1881 CG Bande de 3 du 5c SAGE obl. COCHINCHINE TAN-AN sur enveloppe pour SAIGON. Très RARE. TTB. 500
- 355 1884 CORR. D'ARMEES HA-NOI + "CORPS EXPEDITIONNAIRE DU TONKIN" sur enveloppe pour LYON. Superbe. 100
- 356 Lettre CHARGÉE de SUISSE pour LA LEGION ETRANGERE au TONKIN : 1887 SUISSE 10c + 25c + 50c (déf.) obl. BASEL + CHARGE + VALEUR DECLAREE = 50F pour un soldat de la LEGION ETRANGERE à PHU-LANG-THUONG (TONKIN). Nombreuses réexpéditions au verso. Rare. TB. 150
- 357 1887 COCHINCHINE Provisoire 5 s/ 25c (x2) obl. SAIGON CENTRAL COCHINCHINE sur CARTE PRECURSEUR pour PARIS avec cachet d'arrivée au recto. RARETÉ. TTB. 850



Tarif MILITAIRE
à 15c
Combinaison
exceptionnelle

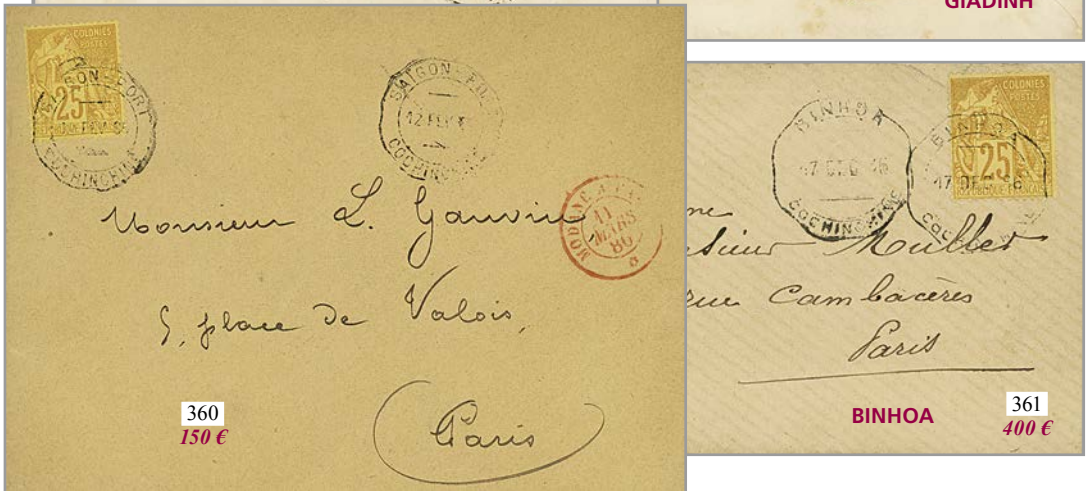
358 1887 COCHINCHINE Provisoire 5 s/ 25c (x2) + 5 C.CH s/ 25c jaune obl. CORR. D'ARMEES SAIGON sur lettre au Tarif MILITAIRE à 15c pour la FRANCE. Combinaison exceptionnelle. TTB. 1500



359
350 €

Verso

GIADINH



360
150 €

BINHOA

361
400 €

359 1888 COCHINCHINE Provisoire 15 + 15 s/ 30c (n°5) obl. COCHINCHINE TAYNINH sur enveloppe au Tarif militaire pour la FRANCE. Verso, cachet TELEGRAPHIQUE GIADINH (RARE). Ce timbre est très rare sur lettre non philatélique. Signé CALVES. TTB. 350
360 1888 CG 25c obl. Cachet Télégraphique SAIGON-PORT COCHINCHINE sur enveloppe pour PARIS. TTB. 150
361 1886 CG 25c obl. Cachet Télégraphique BINHOA COCHINCHINE sur enveloppe (pd) pour PARIS. RARE. Quelques lettres connues. TB. 400

TRAON
Cachet
Télégraphique

LONG-XUYEN
Cachet Télégraphique



363
750 €



362
400 €



Ex. lot 364

Ex. lot 364



Ex. lot 364

Ex. lot 364
100 €



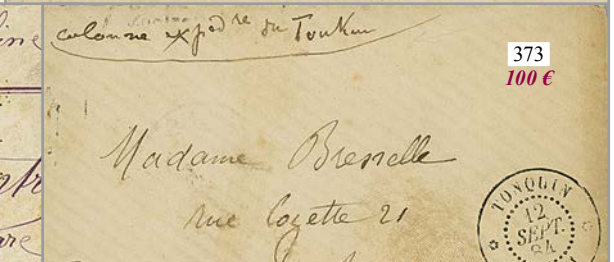
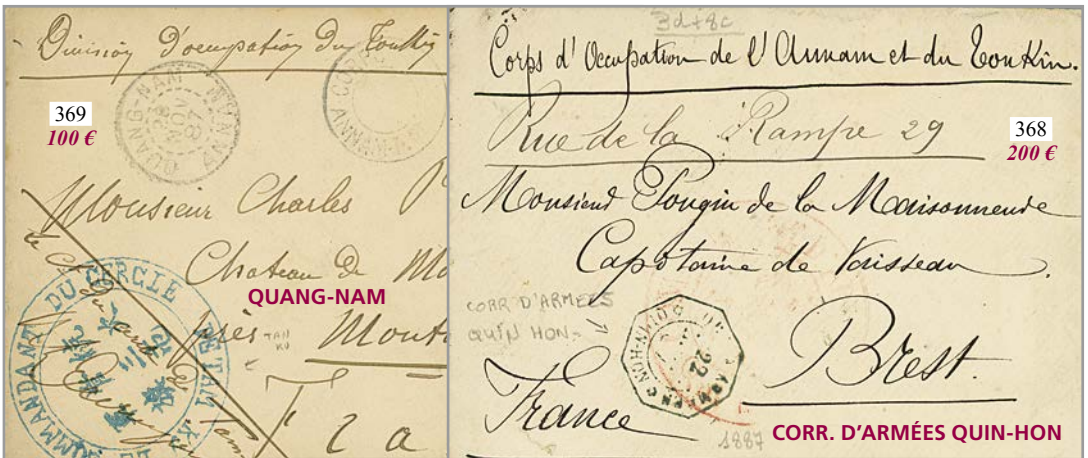
366
250 €



365
150 €

VINH Cachet provisoire

- 362 1889 CG Entier carte-lettre 25c obl. Cachet Télégraphique LONG-XUYEN COCHINCHINE pour PARIS. RARE. TTB. 400
- 363 1890 CG 25c obl. Cachet Télégraphique TRAON COCHINCHINE sur enveloppe pour PARIS. RARETE. Superbe. 750
- 364 FORCES NAVALES D'EXTRÊME ORIENT : 1939/40 lot de 6 lettres avec timbres de FRANCE, INDOCHINE ou CHINE. TTB. 100
- ANNAM**
- 365 ANNAM : 1887 Rare cachet provisoire VINH ANNAM (type spécial) sur enveloppe de MANDARIN pour ALGER (ALGERIE). TB. 150
- 366 ANNAM : 1887 Rare cachet provisoire VUNG-LAM ANNAM (type spécial) sur lettre pour la FRANCE. Superbe. 250



- 367 ANNAM : Cachet ANNAM HUE + "CORPS du TONQUIN" sur lettre pour la FRANCE. Rare. Superbe. 80
- 368 ANNAM : 1887 Rare cachet CORR. D'ARMEES QUIN-HON sur lettre pour la FRANCE. TTB. 200
- 369 ANNAM - TAM KY via QUANG-NAM : 1887 QUANG-NAM ANNAM + Grand cachet bleu LE COMMANDANT DU CERCLE DE TAM-KY sur lettre pour la FRANCE. TTB. 100
- 370 ANNAM : 1890 TOURANNE ANNAM + CORPS EXP^e ANNAM-TONKIN évidé sur lettre pour la FRANCE. Verso, SAIGON COCHINCH. CORPS EXP^e. TTB. 80
- 371 ANNAM : 1883 HUE COCHINCH. CORPS EXP^e + ANNAM HUE sur lettre pour la FRANCE. TTB. 80
- 372 ANNAM : 1902 HUE COCHINCH. CORPS EXP^e + HUE ANNAM sur lettre pour la FRANCE. TTB. 80
- TONKIN**
- 373 TONKIN : 1884 TONQUIN HA-NOI + "COLONNE EXP. DU TONKIN" sur lettre pour la FRANCE. Superbe. 100
- 374 TONKIN : 1884 Très rare encadré (type 1) CORPS EXPEDITIONNAIRE / DU TONKIN + CORR. D'ARMEES HAI-PHONG sur lettre pour la FRANCE. Quelques lettres connues. RARETE. TTB. 300



376
100 €



379
70 €

Cachet provisoire DAP-CAU



378
100 €



Cachet provisoire BAO-HA

377
300 €



380
70 €

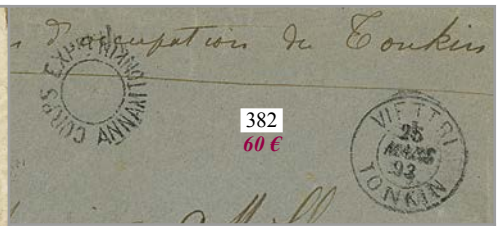
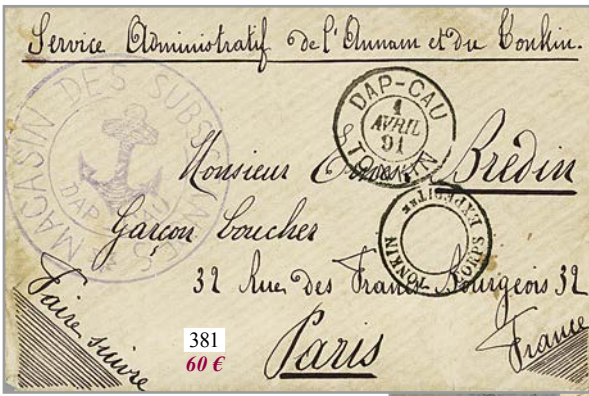


Cachet provisoire LAO-KAI

375
150 €

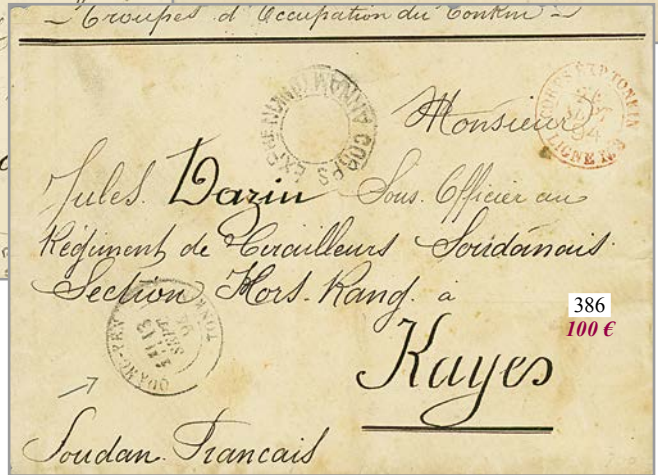


- 375 TONKIN : 1885 CORPS EXPÉDITIONNAIRE / DU TONKIN (type 2) + NAM-BINH TONKIN sur lettre pour la FRANCE. RARE. TB. ... 150
- 376 TONKIN : 1886 CORPS EXPÉDITIONNAIRE / DU TONKIN encadré (type 2) + NINH-BINH TONKIN en bleu + NAM-BINH TONKIN (verso) sur lettre pour la FRANCE. TB. 100
- 377 TONKIN - cachets provisoire LAO-KAI + BAO-HA : 1887 Cachet provisoire LAO-KAI TONKIN (type spécial) sur enveloppe avec texte complet pour la FRANCE. Verso, cachet provisoire BAO-HA TONKIN (type spécial). Association très rare de ces 2 cachets provisoires. Pièce d'Amateur. TTB. 300
- 378 TONKIN : 1887 THANH-HOA TONKIN en bleu + cachet évidé CORPS EXP^{re} ANNAM-TONKIN (rare en bleu) + AMBULANCE DE THUAN-HOA sur enveloppe pour NINH-BINH. Rare. TTB. 100
- 379 TONKIN : 1890 DAP-CAU TONKIN + grand cachet DAP-CAU sur lettre pour la FRANCE. TTB. 70
- 380 TONKIN : 1890 DONG-DANG TONKIN + grand cachet évidé CORPS EXP^{re} TONKIN sur lettre pour PARIS. TTB. 70



**COMMISSION D'ABORNEMENT
DES FRONTIÈRES SINO-ANNAMITES**

**QUANG-YEN
pour le
CORPS EXPÉDITIONNAIRE
à KAYES (SOUDAN)**



- 381 TONKIN : 1891 DAP-CAU TONKIN + grand cachet ANCRE DAP-CAU sur lettre pour la FRANCE. Superbe. 60
- 382 TONKIN : 1893 VIETTRI TONKIN + cachet évidé CORPS EXP. ANNAM TONKIN sur lettre pour la FRANCE. TTb. 60
- 383 TONKIN : 1893 VAN-BU TONKIN + Grand cachet évidé CORPS EXPED^{re} TONKIN (type rare) sur lettre pour ORAN (ALGERIE). Verso, CHOBA TONKIN bleu + SONTAY + HA-NOI. Rare. TTb. 100
- 384 TONKIN : 1894 Rare cachet bleu triangulaire LE COMM' NHE-DO + grand cachet évidé CORPS EXPEDITIONNAIRE sur bande d'IMPRIME (rare) pour la FRANCE. TTb. 80
- 385 COMMISSION D'ABORNEMENT DES FRONTIERES SINO-ANNAMITES : 1894 LAO-KAY TONKIN + Rare cachet COMMISSION D'ABORNEMENT DES FRONTIERES SINO-ANNAMITES sur lettre pour CAO-BANG. TB. 100
- 386 TONKIN - QUANG-YEN pour le SOUDAN : 1894 QUANG-YEN TONKIN + CORPS EXP. TONKIN LIGNE N° 3 en Rouge (rare) sur enveloppe pour KAYES (SOUDAN FRANÇAIS). Destination rarissime. TTb. 100
- 387 TONKIN : 1895 NACHAM TONKIN + grand cachet évidé CORPS EXP^{re} TONKIN sur lettre pour la FRANCE. TTb. 70



- 388 TONKIN : 1896 Grand cachet bleu POSTE DE NA-DZUONG TONKIN + petit cachet évidé CORPS EXPEDITÉ TONKIN pour PARIS. Superbe. 70
- 389 TONKIN : 1898 PHO-LU TONKIN + grand cachet bleu SECTEUR DE PAKHA sur lettre "ETAT MAJOR - BUREAU TOPOGRAPHIQUE" sur lettre pour la FRANCE. Rare. Superbe. 100
- 390 TONKIN : 1899 Rare cachet BAC-KAN S/ SONG CAU TONKIN + POSTE DE CHO-DON sur lettre pour la FRANCE. Verso, THANGUYEN + BAC-KAN S/ SONG CAU + CHO-MOI + HANOI. Superbe. 100
- 391 TONKIN - NAM-QUAN via BAO-LAC : 1893 BAO-LAC TONKIN + cachet évidé TONKIN CORPS EXPED. sur lettre de NAM-QUAN pour la FRANCE. TTB. 60
- 392 TONKIN : 1900 LUC-AN-CHAU TONKIN sur lettre pour PARIS. Bureau Rare. Superbe. 100
- 393 TONKIN : 1901 BAXAT TONKIN sur lettre pour LAOKAY. TTB. 80

Verso

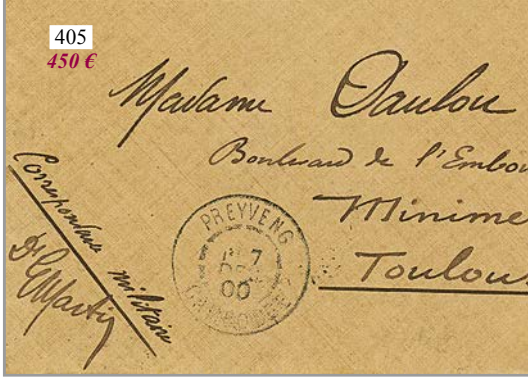


- 394 TONKIN : Rare grand cachet LE COMMANDANT D'ARMES BAC-KEN en bleu + "INTERIEUR" sur lettre pour HANOI. Superbe. 100
- 395 TONKIN : 1902 LUCNAM TONKIN + LIGNE T PAQ. FR. N°3 (rare) sur lettre pour PARIS. Superbe. 80
- 396 TONKIN : 1902 TIEN-YEN TONKIN + Rare grand cachet TERRITOIRE MILITAIRE / POSTE DE DAN-HA sur lettre pour HANOI. Superbe. 100
- 397 TONKIN : 1903 DONG-KHE TONKIN + POSTE DE DONG-KHE + LANGSON TONKIN sur lettre pour la FRANCE. Verso, DONG-DANG + THATKHE + HAIPHONG + LANGSON, TTB. 80
- 398 TONKIN : 1904 FRANCE Timbre F.M. 15c obl. HON-GAY TONKIN sur lettre pour la FRANCE. Superbe. 70
- CAMBODGE**
- 399 CAMBODGE - 1^{er} CORPS EXPEDITIONNAIRE : 1887 Rare cachet CORR. D'ARM. PNUM-PENH sur enveloppe pour PARIS. Quelques lettres connues. Signé ROBINEAU. TB. 600
- 400 CAMBODGE : 1896 CORPS EXPEDITIONNAIRE CAMBODGE sur enveloppe (pd) pour la FRANCE. TB. 200

**CORPS EXPÉDITIONNAIRE
DU CAMBODGE**



401
400 €



405
450 €



404
400 €

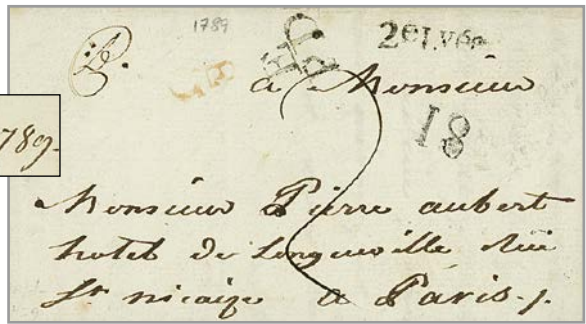


403
650 €

- 401 CAMBODGE : 1896 CORPS EXPED^{te} CAMBODGE + grand cachet bleu PROTECTORAT DU CAMBODGE HOPITAL MIXTE PNOM-PENH sur enveloppe pour la FRANCE. Superbe. 400
- 402 CAMBODGE : 1899 CORPS EXPED^{te} CAMBODGE sur enveloppe (taches) pour la FRANCE. Verso, Rare cachet rouge TROUPES DU CAMBODGE PNOM-PENH. B/TB. (voir web) 200
- 403 CAMBODGE : 1898 15c groupe obl. CORPS EXPED^{te} CAMBODGE sur enveloppe pour la FRANCE. RARISSIME sur timbre. Superbe. 650
- 404 CAMBODGE : 1899 CORPS EXPED^{te} CAMBODGE + POURSAT CAMBODGE + POSTE de POURSAT rouge (rare) sur enveloppe (pd) pour la FRANCE. TTB. 400
- 405 CAMBODGE : 1900 PREYVENG CAMBODGE + "CORPS D'OCCUPATION DU CAMBODGE" sur enveloppe pour la FRANCE. verso, cachet rare PROTECTORAT DU CAMBODGE PREY VENG + BANAM CAMBODGE. Combinaison exceptionnelle. Pièce d'Amateur. TTB. 450

1789 PONDICHÉRY

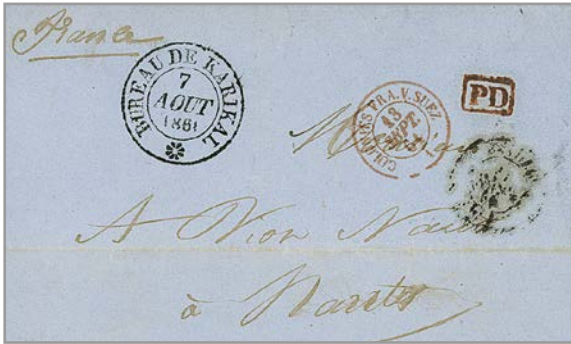
Pondichéry 21 Février 1789



Comptoirs Français en INDE

406 INDE : 1789 Marques de la PETITE POSTE de PARIS sur lettre avec texte complet daté "PONDICHÉRY" pour PARIS. RARE. Superbe.

600



KARIKAL
Port Payé
en numéraire

407 INDE : 1861 Rare cachet à feuron BUREAU DE KARIKAL + PD (Port Payé en numéraire) sur lettre avec texte pour la FRANCE. Superbe.

750

CORR. D'ARMÉES
PONDICHÉRY



408 1865 Paire 10c AIGLE + CORR. D'ARMÉES PONDICHÉRY sur enveloppe pour la FRANCE. Verso, grand cachet Aigle ETABLISSEMENTS FRANÇAIS DE L'INDE CHEF DU SERVICE ADMINISTRATIF. RARE. Pièce reproduite page 77 du catalogue de M. CHAUVET. Certificat BRUN (2011). Superbe.

800



Bande de 3
du 80c AIGLE

Double port
voie de BRINDISI
à 2F40

409 1871 80c AIGLE Bande de 3 obl. INDE + INDE PONDICHÉRY sur lettre VIA BRINDISI pour BORDEAUX. Double port à 2F40. Superbe.

850

2 cachets rarissimes
de la LIGNE O

LIGNE O PAQ. FR. N° 1

+
COL. FR.

PAQ. FR. O N° 1

Pièce Unique



410 LIGNE O - escale de PONDICHÉRY : 1876 CG 15c + 25c obl. LIGNE O PAQ. FR. N° 1 (rarissime sur timbres, non répertorié) + très rare cachet évidé COL. FR. PAQ. FR. O N° 1 sur lettre avec texte daté PONDICHÉRY pour la FRANCE. Combinaison UNIQUE. Superbe.

1500



411 1876 CG CERES 15c Gros chiffre (n° 19) + 5c + 30c (x4) obl. losange de 81 points + INDE PONDICHÉRY sur lettre RECOMMANDEE pour la FRANCE. Affranchissement exceptionnel à 1F40 (Tarif via BRINDISI à 90c + 50c de recommandation). Pièce reproduite page 119 dans l'ouvrage de M. CHAUVET. Pièce d'Amateur. TTB.

1800



412 1878 CG 10c CERES + 40c SAGE (x3) INDE PONDICHÉRY sur lettre (24g = double port) RECOMMANDEE pour la FRANCE. Affranchissement exceptionnel à 1F30 (Tarif à 40c double port + 50c de recommandation). RARE. Superbe qualité.

1800



413 1876 COLONIES GENERALES 80c CERES avec 4 grandes marges obl. INDE PONDICHERY sur lettre Via BRINDISI pour la FRANCE. Signé CALVES. Superbe.

500

Utilisation
exceptionnelle
du 1c CERES
au bureau de
PONDICHERY



414 "Utilisation du 1c CERES à PONDICHERY": 1878 CG 1c CERES bande de 3 + Paire (pd) + 30c CERES obl. INDE PONDICHERY sur lettre pour L'ILE MAURICE. Utilisation RARISSIME du 1c CERES à PONDICHERY (seule lettre connue à ce jour). TTB.

1000



CHANDERNAGOR
pour TUNIS
(TUNISIE)

415 CHANDERNAGOR pour la TUNISIE : 1881 CG 5c CERES + 20c SAGE obl. INDE CHANDERNAGOR sur lettre via BOMBAY & BRINDISI pour TUNIS (TUNISIE). Exceptionnel. Signé CALVES. Superbe.

1500



CHANDERNAGOR

416
750 €



417
300 €

MAHE
PORT PAYÉ en NUMÉRAIRE
FAUTE de TIMBRES-POSTE

- 416 **CHANDERNAGOR** : 1881 COLONIES GENERALES Paire 10c CERES + 5c ALPHEE DUBOIS obl. INDE CHANDERNAGOR sur lettre pour BORDEAUX. Combinaison exceptionnelle du bureau rare de CHANDERNAGOR. Signé LAMY & CALVES. Superbe. 750
- 417 **MAHE - PORT PAYE en NUMERAIRE** : 1886 INDE MAHE + PD + "AFFRANCHISSEMENT en NUMERAIRE / FAUTE DE TIMBRES-POSTE" sur enveloppe pour la FRANCE. RARE. TB. 300

MAHÉ
Losange
de points
ROUGE



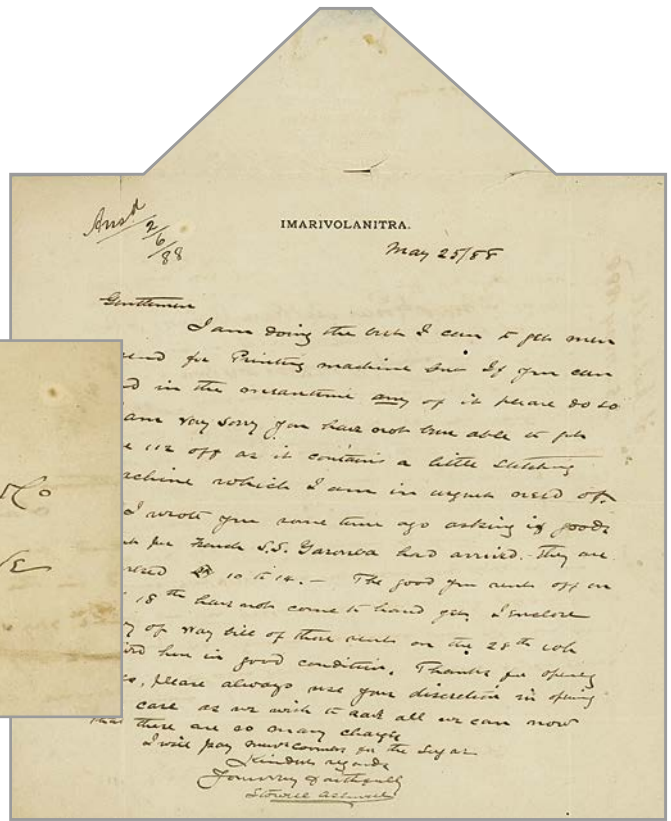
- 418 **MAHE - losange de points ROUGE** : 1874 CG 10c CERES (x4) obl. Losange rouge (type spécial de MAHE) + INDE MAHE en rouge sur enveloppe pour la FRANCE. Signé ROUMET + CALVES. PIECE EXCEPTIONNELLE de grande qualité. 4000

YANAON



- 419 **YANAON** : 1878 CG CERES 5c + 30c obl. INDE YANAON sur enveloppe pour la FRANCE. Lettre exceptionnelle du bureau le plus rare des comptois français en INDE. TT. 2500

MADAGASCAR



420 MADAGASCAR - BRITISH MAIL : 1888 Cachet Violet BRITISH ANTANANARIVO sur lettre avec texte complet daté IMARIVOLANITRA MAY 25/88 pour TAMATAVE. Très rare avec texte. Superbe. 1200



422
350 €



421
1500 €

421 MADAGASCAR - BRITISH MAIL to INDIA : 1889 COLONIES GENERALE 25c obl. TAMATAVE + Cachet bleu BRITISH MAIL ANTANANARIVO sur enveloppe (pd) pour CALCUTTA (INDIA). Verso, SEA POST OFFICE + ADEN + DHARWAR. Combinaison MIXTE pour une destination exceptionnelle. TTB. 1500

422 MADAGASCAR - DIEGO-SUAREZ : 1892 COLONIES GENERALES 75c (n° 58) obl. DIEGO-SUAREZ MADAGASCAR sur lettre RECOMMANDEE pour PARIS. Utilisation très rare de ce timbre à DIEGO-SUAREZ. TTB. 350

MADAGASCAR



424
4000 €



423
3800 €

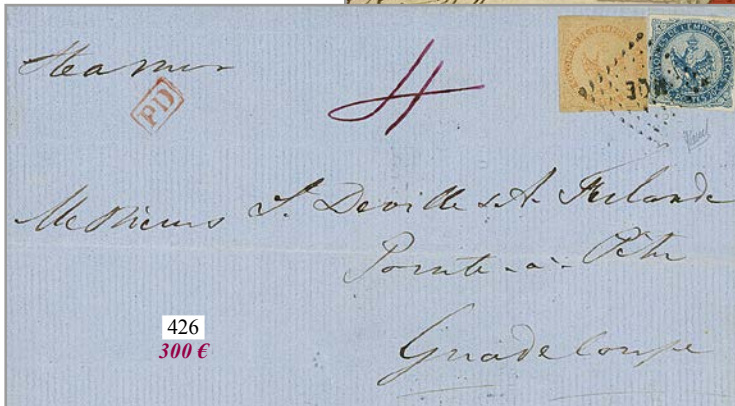
- 423 MADAGASCAR : 1896 ELLIPSE 5c s/ 1c (n°23) obl. CORPS EXPre DE MADAGASCAR L.U n°1 sur enveloppe pour la FRANCE. Timbre très rare sur lettre (cote détachée = 3200€). Signé CALVES. Superbe. 3800
- 424 MADAGASCAR : 1893 ELLIPSE 2 exemplaires 25 s/ 3c (n°25), 1 ex. léger pli d'angle sur enveloppe RECOMMANDÉE pour PARIS. Cote des timbres détachés = 3200€. Lettre très RARE. Signé BRUN + Certificat ROUMET. Superbe 4000

SHIP LETTER MARTINIQUE

2 lettres connues



425
1200 €



426
300 €

MARTINIQUE



Verso

- 425 MARTINIQUE - OCCUPATION ANGLAISE : 1801 Rarissime cachet SHIP LETTER MARTINIQUE au verso d'une lettre (pd) avec texte daté "ROBERT" pour LONDRES. 2 lettres connues. Pièce d'Amateur. TB. 1200
- 426 MARTINIQUE - British PACKET AGENT : 1866 AIGLE 20c + 40c + Taxe Anglaise 4 sur lettre pour LA GUADELOUPE. Verso, Superbe cachet Anglais MARTINIQUE. Rare. TTB. 300



MARTINIQUE
pour le PÉROU

427 MARTINIQUE pour le PEROU : 1875 CG 80c Empire (x2) TB margés obl. MQE + MARTINIQUE FORT DE FRANCE sur lettre pour LIMA (PEROU). Affrt rare à 1F60 pour le PEROU. TTB.

600



MAURITANIE

MARTINIQUE



428 MARTINIQUE - Tarif IMPRIME pour NOVA SCOTIA : 1894 1c bande de 5 obl. sur enveloppe (non close) pour YARMOUTH (NOVA SCOTIA). Tarif des IMPRIMES pour une destination RARE. TTB.

150

429 MARTINIQUE pour le MEXIQUE : 1903 5c + 10c (x2) + 15c (x2) obl. FORT DE FRANCE CHARGEMENT (rare) sur enveloppe RECOMMANDEE pour MEXICO. Destination rare. Superbe.

200

430 MAURITANIE - PRECURSEUR : 1902 SENEGAL 15c groupe obl. KAEDI SENEGAL sur lettre pour PARIS. RARE. Superbe.

250

431 MAURITANIE : 1917 TIDJIKJA MAURITANIE + Grand cachet SECTEUR NOMADE + "Chef MEHARISTE de TICHUTT" sur enveloppe pour PARIS. Très rare. TTB.

150



432
500 €



433
2500 €

**CORR. D'ARMÉES
NOSSI-BÉ**

- 432 NOUVELLE CALEDONIE : 1878 Colonies Générales Bande de 3 du 40c SAGE obl. NLE CALEDONIE NOUMEA + PAQ. AN. V. SUEZ 1 MARSEILLE 1 rouge sur enveloppe (pd) pour la FRANCE. Triple Port à 1F20. Exceptionnel. TB. 500
- 433 NOSSI-BE : 1875 CG 25c CERES obl. NSB + CORR. D'ARMÉES NOSSI-BE + "VIA SEYCHELLES" manuscrit sur lettre pour la FRANCE. Très rare (2 ou 3 lettres connues). TTB. 2500

NOSSI-BÉ

Tarif à 35c



435
1500 €

Tarif à 25c



434
1300 €

- 434 NOSSI-BE : 1879 COLONIES GENERALES 5c CERES + 30c SAGE, TB margés obl. MAYOTTE ET DEP. NOSSI-BE sur enveloppe Via BRINDISI pour la FRANCE. Tarif voie de Mer à 35c. Combinaison rare de 2 émissions différentes. TB. 1300
- 435 NOSSI-BE : 1879 CG 5c CERES + 20c SAGE brun obl. MAYOTTE ET DEP. NOSSI-BE sur enveloppe pour la FRANCE. Tarif VOIE de MER à 35c. Combinaison rare de 2 émissions différentes. Superbe. 1500



RÉUNION



- 436 REUNION - Type SAGE de FRANCE : 1881 FRANCE 25c SAGE Jaune (n°92) obl. REUNION SAINT DENIS sur enveloppe pour PORT-LOUIS (ILE MAURICE). Les timbres de FRANCE n'avaient pas cours à LA REUNION, cependant l'Affranchissement fut accepté et la lettre Non taxée. Pièce d'Amateur. 300
- 437 REUNION - ST LOUIS : 1882 CG 5c SAGE + 20c ALPHEE DUBOIS obl. REUNION ST LOUIS sur enveloppe pour PARIS. Combinaison rare de 2 émissions différentes. Superbe qualité. 350



- 438 REUNION - destination AFRIQUE DU SUD : 1890 COLONIES GENERALES 30c + 75c SAGE + 5c + 35c ALPHEE DUBOIS obl. REUNION ST DENIS sur enveloppe RECOMMANDEE pour LE TRANSVAAL (SOUTH AFRICA). Affranchissement exceptionnel. TB. 850



SÉNÉGAL

**Oblitération ANCRE
+
CORR. D'ARMÉES
LIGNE J**

- 439 SENEGAL - Escale de DAKAR : 1867 8 exemplaires du 5c AIGLE obl. ANCRE + CORR. D'ARMÉES LIG. J PAQ. F. sur enveloppe pour la FRANCE. Combinaison exceptionnelle et sans doute Unique. Certificat ROUMET (1992). TTB. 1800



440 SENEGAL - CORRESPONDANCE D'ARMEE RECOMMANDEE : 1876 CG CERES 5c + 15c + 80c obl. SNG + CORR. D'ARMEES ST LOUIS sur lettre RECOMMANDEE pour la FRANCE. Des défauts, mais combinaison RARISSIME et UNIQUE. Ex. SACHER. B/TB.

500



441
400 €

442
1250 €

SOUDAN



443
6000 €

TAHITI

441 SENEGAL - GOREE : COLONIES GENERALES 0c + 30c CERES obl. losange bleu GOR + SENEGAL ET DEP. GOREE sur lettre pour la FRANCE. Signé ROUMET. Superbe.

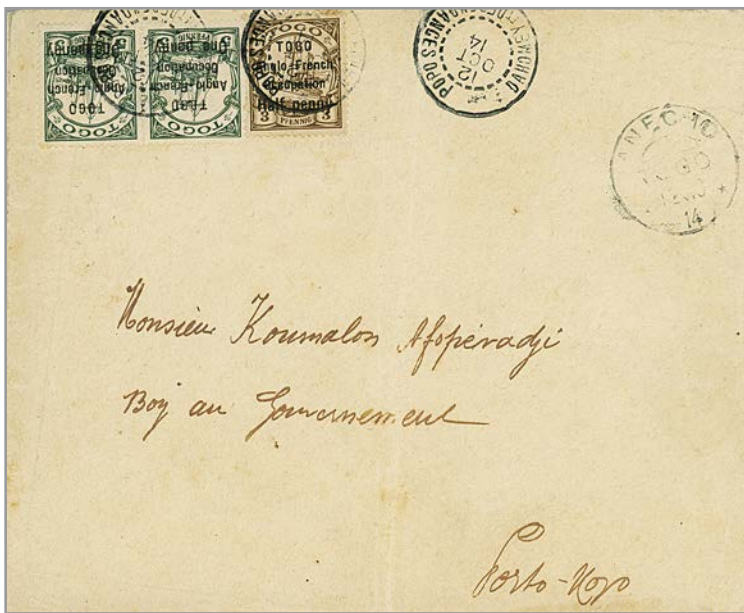
400

442 SOUDAN - MANQUE DE TIMBRES : 1894 Rarissime cachet provisoire TAXE PERCUE "0f25" / MANQUE DE TIMBRES DANS / LA COLONIE + KAYES SOUDAN + SOUDAN FRANÇAIS LIGNE J N°3 bleu sur enveloppe pour PARIS. Marque très rare (3 ou 4 lettres connues). Superbe Pièce d'Amateur.

1250

443 TAHITI: 1868 Superbe Tricolore au type AIGLE avec 20c+ 40c+ 80c obl. cachet à date TAHITI (OCEANIE) PAPEETE sur enveloppe pour la FRANCE. Affranchissement exceptionnel à 1F40 (double port Voie ANGLAISE). Certificat SCHELLER (2008).

6000



TOGO

**Cachet gratté
POPO DAHOMEY
ET DÉPENDANCES**



2 lettres connues

444 TOGO - Cachet Provisoire : 1914 1/2p s/ 3pf + 1p s/ 5pf (x2) obl. cachet gratté rarissime POPO DAHOMEY ET DÉPENDANCES sur lettre pour PORTO-NOVO. GRANDE RARETE. 2 lettres connues. Une des pièces clé de la collection du TOGO. Superbe Pièce d'Amateur.

1200



445 TOGO - Anglo-French OCCUPATION : 1914 80pf (n° 40) obl. LOME TOGOGEBIET sur lettre (GOVERNOR GOLD COAST verso) pour "POLITICAL OFFICER" à LOME. Timbre très rare sur lettre (tirage 550 ex.). Certificat HOLCOMBE (1998). Superbe.

400

446 TOGO - Anglo-French OCCUPATION : 1915 30pf (n° 37) obl. LOME TOGOGEBIET sur lettre RECOMMANDEE pour L'ANGLETERRE. TTB.

150

FOREIGN COUNTRIES

447 ANTIGUA - destination U.S Consul at LA GUAYRA (VENEZUELA) via GRENADA: 1845 ANTIGUA + GRENADA on reverse of entire letter datelined "ANTIGUA" to U.S Consul at LA GUAYRA. Vvf.

250

448 ANTIGUA - destination MADEIRA: 1861 Crown circle PAID AT ANTIGUA + "160" Portuguese Tax marking on entire letter to MADEIRA. Very Rare destination. Vvf.

450



449
100 €



451
250 €



450
200 €



Verso

452
280 €



BOSNIA to ARGENTINA



Verso

453



500 €



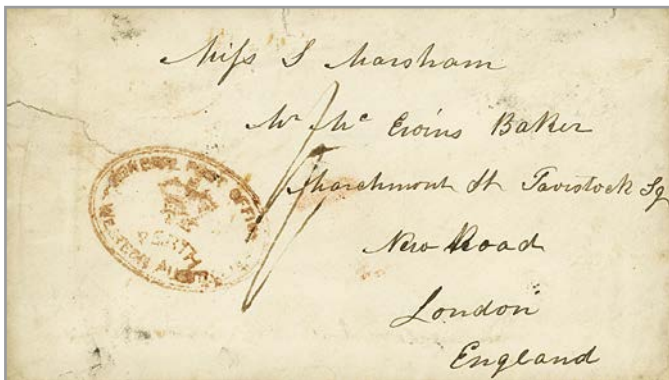
454
250 €

- 449 AUSTRIA: 1857 9kr with 4 nice margins canc. TRIESTE COL. VAPORE on cover to RAGUSA. Superb. 100
- 450 AUSTRIA: 15k canc. SEBENICO COL VAPORE on entire to TRIESTE. RARE. Superb. 200
- 451 DDSG: 1869 10kr canc. AGENTIE DDSG SISTOV on entire letter to ORSOVA. Superb. 250
- 452 BOSNIA - destination ARGENTINA: 1893 Pair 5k canc. K.u.K MILIT. POST TREBINJE on reverse of envelope (slightly shortened) to SAN JUAN (ARGENTINA). Extremely rare destination. Vf. 280
- 453 BULGARIA - PLODIV - ALEKSINAC: 1850 Turkish negativ seal VIDIN (Coles n° 86) + Serbian straight line cachet ALEKSINAC + Disinfected wax seal ALEKSINAC (verso) on entire letter. Very rare combination. Vf. 500
- 454 SOFIA: 1857 Superb cachet SOPHIA + "18" Tax marking on entire letter to PESTH with arrival cds. Exceptional quality! 250

SERBIA - DISINFECTED mail



455 SERBIA - DISINFECTED mail: 1856 BELGRAD / 25.AUG. + Tax marking on entire letter to PEST. Verso, extremely scarce negative seal. Superb. 1000



WESTERN AUSTRALIA



456 WESTERN AUSTRALIA: 1854 1d black (SG 1) 2 pair canc. mute ovals of bars on reverse of envelope (tear) from PERTH to ENGLAND. Some minor faults. GREAT RARITY. B.P.A Certificate (2018). Vvf. 5000

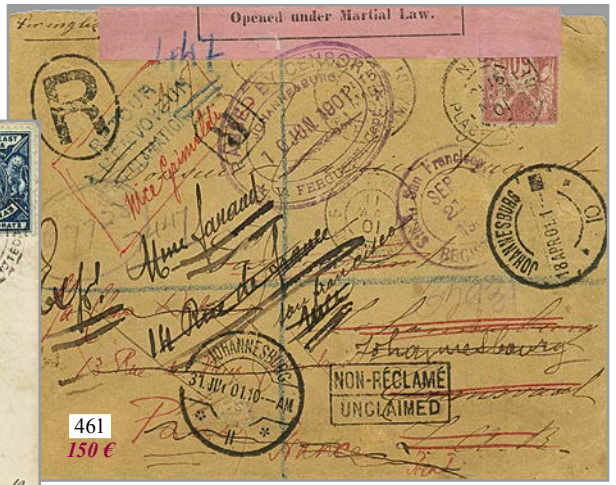
BAHRAIN to YUNNAN (CHINA)



457 BAHRAIN via BURMA to YUNNAN CHINA: 1905 INDIA 1/2a + 1a canc. BAHRAIN on reverse of envelope (faults) to YUNNAN (CHINA) via BURMA. Rare POSTAL HISTORY Item. Vvf. 1000



459
100 €



461
150 €

CAPE OF GOOD HOPE



460
1500 €



463
700 €

CORRESPONDANCE DES ARMÉES
in red (Very scarce)



462
1400 €

CEYLON



- 458 UGANDA - TORO: 1899 1a canc. TORO on envelope to LONDON. RARE Post Office. Vvf. (see web) 250
- 459 BRITISH EAST AFRICA: 1902 2a + 2 1/2a canc. TAVETA on REGISTERED envelope to MISSION house LEIPZIG. Vvf. 100
- 460 CAPE OF GOOD HOPE: 1863 Extremely scarce french military cachet CORRESPONDANCE DES ARMEES in red + "3" Tax marking on entire letter datelined "CAP DE BONNE ESPERANCE" pour la FRANCE. Interesting contents "Nous profitons de la FREGATE LA RENOMEE qui vient de CHINE...". Only recorded cover. Superb. 1500
- 461 TRANSVAAL - Incoming mail: 1901 FRANCE 50c canc. NICE on REGISTERED envelope to JOHANNESBURG TRANSVAAL (Z.A.R) redirected to SAN FRANCISCO (USA) and NICE. Very unusual. Vf. 150
- 462 CEYLON to CHINA: 1860 5d orange brown with 4 large margins canc. on entire letter datelined "GALLE" to SHANGHAI. Verso, GALLE STEAMER LETTER red + HONG-KONG blue. PHILATELIC FOUNDATION Certificate (1973). Superb. 1400
- 463 CEYLON to HONG-KONG: 1866 1d + 2d (x2) + GALLE PAID red on entire letter to HONG-KONG. Verso, HONG-KONG + cachet FORWARDED BY / JOHN BLACK / GALLE. Vvf. 700



- 464 CHINA: 1901 CHINA 1/2c + 1c canc. SHANGHAI DEUTSCHE POST on card to GERMANY. Superb. 120
- 465 1901 GERMAN CHINA 10pf (n° 311) canc. TONGKU + CHINA 5c canc. TANGKU on card to LUBECK. Superb. 200
- 466 BASE de SHANGHAI: 1938 2F (x2) canc. KOBE A MARSEILLE + FORCES NAVALES D'EXTREME ORIENT on AIRMAIL cover to FRANCE. Verso, rare NAVAL Label "MARINE FRANÇAISE AVISO COLONIAL AMIRAL CHARNER" canc. Boxed cachet BASE DE SHANGHAI. Very scarce. Vvf. 100
- 467 SHANGHAI - BRITISH P.O.: 1873 HONG-KONG 4s (x9) canc. S1 in blue on entire to FRANCE. Verso, SHANGHAE in blue + HONG-KONG. RARE. Superb. 2000
- 468 SHANGHAI - BRITISH P.O.: 1884 10c canc. S1 + SHANGHAE on envelope to NÖRREBRO (DENMARK). Rare destination. Superb. 380



469 CHINA - US POST OFFICE: 1878 JAPAN 10s blue (x2) + 5s + 2s strip of 3 + I.J. POSTAL AGENCY SHANGHAI + REGISTERED YOKOHAMA on envelope via SAN FRANCISCO to NEW-YORK (USA). Rare REGISTERED cover from U.S post office of SHANGHAI. Vvf. 3500



470 CHINA - RUSSIAN P.O.: 1910 1R (x2) + 50k + 5k canc. SHANGHAI on REGISTERED Card. Rare used of High values. Superb. ... 500



471 CHINA - MACAO: 1893 50R + 80R (x2) + verso 40R canc. MACAU + HONG-KONG on REGISTERED envelope to PARIS (FRANCE). Scarce. Vvf. 850



**H.M.S
TURQUOISE
at
CALLAO**

472 CHILE - Sailor's concessionary rate: 1881 GB Pair 1d (pl.192) canc. C35 + PANAMA on extraordinary Hand Painted envelope showing delightful color illustration of the "H.M.S TURQUOISE at CALLAO CHILE" to ENGLAND. Some faults. Charming and of Great Rarity.

1000



**VALPARAISO
to
SWEDEN**

473 CHILE - VALPARAISO to SWEDEN: 1880 GB 1 1/2d (x2) + Pair 1 SHILLING canc. C30 + VALPARAISO on envelope to STOCKHOLM (SWEDEN). Rare franking to exceptional destination. Vvf.

1850



474 COLOMBIA: 1877 5c (fault) + 10c canc. HONDA + French cds SAVANILLA + 12 Tax marking on cover to FRANCE. Vf.

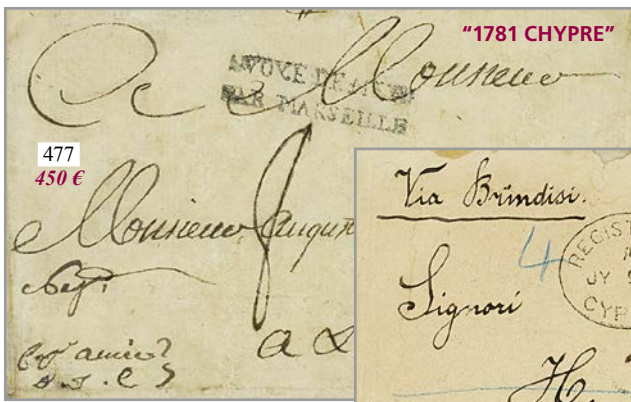
500

475 COLOMBIA - ASPINWALL French packet: 1873 FRANCE 40c + 80c canc. ANCHOR + ASPINWALL PAQ. FR. A N°3 on envelope to ANCONA (ITALY). RARE. Vf.

400

476 COLOMBIA: 1876 TRANSIT + COLON + SOUTHAMPTON SHIP LETTER + SHIP-LETTER + T + 12 Tax marking on envelope from CARTAGENA to FRANCE. RARE combination of superb quality.

500



CYPRUS

477
450 €



478
4500 €



481
70 €

- 477 CYPRUS: 1781 Extremely scarce entry mark VOYE DE MER / PAR MARSEILLE on entire letter datelined "CHYPRE" to LA CIOTAT (FRANCE). RARE. Superb. 450
- 478 CYPRUS: 1879 1d (pl. 221) x2 + 2 1/2d (pl. 14) canc. 942 + LARNACA CYPRUS + REGISTERED CYPRUS on envelope "Via BRINDISI" to STOCKERAU (AUSTRIA). RARE REGISTERED Mail from CYPRUS. Vvf. 4500



480
3500 €



479
200 €

FALKLAND
One SHILLING
to
AUSTRALIA



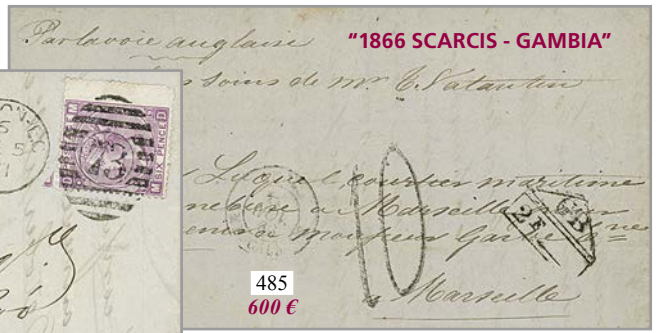
484
600 €

- 479 DENMARK - GROENLAND: 1926 PAKKE-PORTO 10 Ore canc. Crown GROENLANDS STYRELSE on PARCEL CARD. Superb. 200
- 480 DANISH WEST INDIES: 1811 ST CROIX fleuron on entire letter to SCOTLAND. RARE. Superb quality. 3500
- 481 DOMINICA: 1/2d canc. Crown circle PAID AT DOMINICA. Superb. 70
- 482 EGYPT - PICTORIALS Issues: Nice selection imperf., variety (HASS certificate)... Vvf. (see web) 250
- 483 EGYPT - PICTORIALS Issues: Lot of 23 covers (Wreck ship RUSSIE, VAPORE D'ALESSANDRIA, censors... Vf. (see web) 200
- 484 FALKLAND to AUSTRALIA: 1889 One SHILLING corner margins canc. FALKLAND ISLANDS on REGISTERED envelope to SYDNEY (AUSTRALIA). Very RARE destination. Vvf. 600



489
400 €

Destination FERNANDO-POO



485
600 €



488
250 €

Destination GAMBIA



487
100 €



490
150 €

Destination SAINTE CROIX
(DANISH WEST INDIES)



486
200 €

- 485 GAMBIA via SIERRA-LEONE: 1866 GB / 2F + 10 Tax marking on entire letter datelined "SCARCIS - GAMBIA" to FRANCE. Verso, SIERRA-LEONE. Scarce. Vvf. 600
- 486 GREAT BRITAIN: 1858 4d (x2) small faults canc. 761 + SUNDERLAND + AUS ENGLAND PER AACHEN FRANCO on VALENTINE to FIUME (AUSTRIA) with arrival cds. Scarce. Vvf. 200
- 487 GREAT BRITAIN: 1864 1d (fault) canc. SW/17 + LONDON S.W. on Illustrated envelope to EXETER. Vf. 100
- 488 GREAT BRITAIN to GAMBIA: 1867 6d canc. 131 + EDINBURGH on envelope to BATHURST (GAMBIA). Vvf. 250
- 489 GREAT BRITAIN to FERNANDO-POO: 1871 6d canc. 73 + LONDON-EC on entire letter to FERNANDO-POO. Very rare destination. Superb. 400
- 490 GREAT BRITAIN: 1879 1/2d + 1d + 2 1/2d on cover from LONDON to SAINTE CROIX (DANISH WEST INDIES). Verso, rare Danish cachet CHRISTIANSTED. Vvf. 150

**BADE
to
RUSSIA**

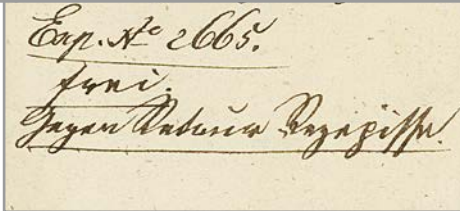


GERMANY

491 BADE - destination RUSSIA: 1868 1k (x2) + 6k (x2) canc. MANNHEIM on envelope to ST PETERSBURG (RUSSIA). Vf. 450



**PFARRKIRCHEN
"CHARGE" to SERBIA**



492
500 €

**BREMEN
to
HONOLULU
(HAWAII)**



493
1200 €

492 BAVARIA: 1845 PFARRKIRCHEN + CHARGE on entire to BELGRAD (SERBIA). Verso, austrian cachet BELGRAD / 12. JUL. GREAT RARITY. Vf. 500

493 BREMEN - destination HAWAII: 1861 Boxed BREMEN + SAN FRANCISCO PAID on entire letter to HONOLULU (HAWAII). Exceptional destination. Superb. 1200

494 PRUSSIA - incoming mail: 1858 KEBOEMAN RES. BAGELEN / ZEE BRIEF / FRANCO in Red + Rare french accountancy handstamp F.39 on envelope to HOHENFELD (PRUSSIA). RARE. Vf. 400



495 PRUSSIA - destination JAPAN: 1867 PRUSSIA Pair 3 Sgr + 2 Sgr canc. ELBERFELD BAHNHOF on entire letter to YOKOHAMA (JAPAN). Verso, superb cds YOKOHAMA B^{re} FRANÇAIS. Rare destination. Vvf. 1500



496 SAXONY - destination NETHERLAND INDIES: 1867 2 ngr + 3 ngr (x3) + Pair 3pfg canc. 11 + ALTENBURG on envelope to SORABAYA (NETHERLAND INDIES). A. VAATZ Certificate (2020). Ex. Armin KNAPP & ERIVAN HAUB. Superb. 5000



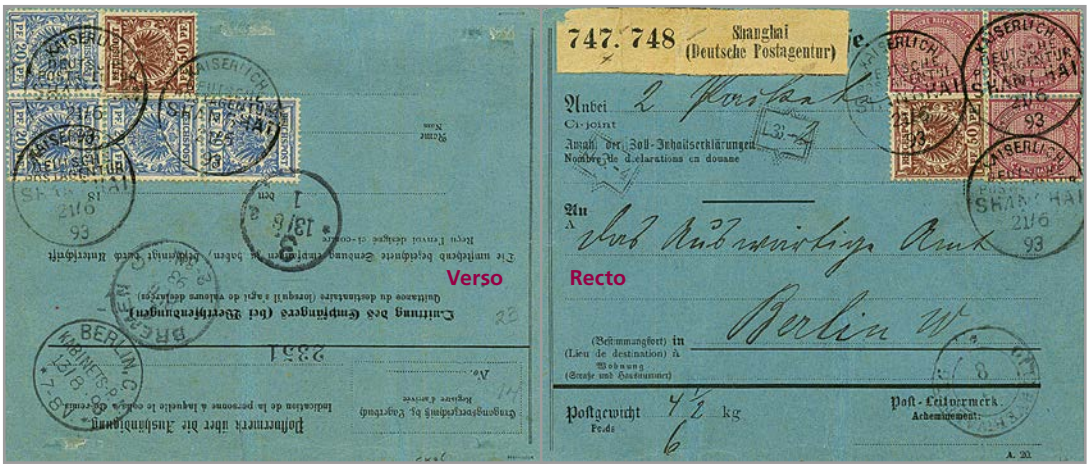
497
250 €



498
100 €

497 GERMANY: 1874 1/4gr (x4) with strong color canc. METZ BAHNHOF on entire letter (superb illustrated letter inside) to PUTTELANGE. Superb. 250

498 GERMANY - MARITIME - CAYO CONGO: 1896 DEUTSCHE SEEPOST LINIE HAMBURG WESTAFRIKA IV on envelope to CAYO (CONGO FRANÇAIS). Vvf. 100



GERMAN COLONIES

499 CHINA - VORLAUFER: 1893 2 MARK (v37) Bloc of 3 + 50pf (v50) + verso 50pf (v50) + strip of 4 20pf (v48) canc. SHANGHAI on "PAKETKARTE" to BERLIN. Signed PFENNINGER. Superb. 850



- 500 CHINA - VORLAUFER: 1894 5pf (V46) canc. TIENTSIN on PRINTED MATTER "MISSIONSDRUCKEREI IN PUOLY SÜDSCHANTUNG CHINA" to GERMANY. Scarce. Vf. 150
- 501 CHINA - VORLAUFER: 1895 20pf (v48d) x2 + 50pf (v50c) x2 canc. SHANGHAI on REGISTERED envelope (small fault at top) to GERMANY. Signed BOTHE. Vf. 150
- 502 CHINA - VORLAUFER: 1898 10pf (v47) + 20pf (v48) + 50pf (v50) canc. SHANGHAI + Chinese cachet PEKING on REGISTERED Envelope to BERLIN. Scarce. Superb. 700
- 503 CHINA - VORLAUFER: 1897 2 MARK (v37e) Pair 20pf (v48d) x2 (faults) canc. SHANGHAI on REGISTERED envelope to GERMANY. RARE. Signed BOTHE. Vvf. 700



504 CHINA - LOCAL POST: 1894 CHEFOO POSTAL STATIONERY 1/2c canc. LOCAL POST CHEFOO + SHANGHAI LOCAL POST + GERMANY VORLAUFER Pair 5pf canc. SHANGHAI to WIESBADE. Very rare combination. Superb. 1850



505 CHINA - CHINKIANG LOCAL POST: 1894 VORLAUFER 20pf (x3) canc. SHANGHAI + CHINKIANG LOCAL POST 1c (x2) canc. CHINKIANG POSTAL SERVICE on envelope (crease) to WIEN (AUSTRIA). Triple rate German post and double rate CHIANKIANG POSTAL SERVICE. Very Rare combination. Vvf. 3000



506 CHINA: 1901 30pf GERMANIA overprint CHINA (n° 12) canc. TIENSIN on REGISTERED envelope to PEKING. Very rare stamp on cover. Exhibition Item. JÄSCHKE-LANTELME Certificate (2013). Superb. 12000



- 507 CHINA: 1902 P./Stat 5pf + 25pf (n° 51) canc. SHANGHAI sent REGISTERED to GERMANY. Signed STEUER. Superb. 200
 508 CHINA: 1906 1c on 3pf + 2c on 5pf (x7) canc. TSINANFU on REGISTERED card (superb Photo) to GERMANY. Vvf. 180



- 509 GERMAN EAST AFRICA - LAMU: 1891 VORLAUFER P./Stat 10pf + 3pf (x2) + 25pf canc. LAMU sent REGISTERED to GERMANY. BOTHE Certificate (1879). Superb quality. 3800



- 510 GERMAN EAST AFRICA: 1913 1 MARK + 2 1/2h canc. DAR-ES-SALAAM on REGISTERED Envelope to GERMANY. Vvf. 120
 511 GERMAN EAST AFRICA - WAR TIME: 1915 7 1/2h (x2) canc. DARESSALAM + "EUROPA POST" + red cachet ZENSUR PASSIERT DEUTSCH-OSTAFRIKA on envelope to DENMARK. Rare destination. Superb. 200



- 512 GERMAN SOUTH WEST AFRICA: 1906 20pf + 30pf canc. OTJIWARONGO (Wanderstempels) on REGISTERED envelope to OMARURU. Vvf. 280
- 513 GERMAN SOUTH WEST AFRICA: 1902 40pf Block of 4 canc. OMARURU on REGISTERED envelope to GERMANY. Vvf. 150
- 514 CAMEROONS: JOHAN-ALBRECHTSHOHE blue on receipt + 2 cards (VICTORIA) + 2 covers (DUALA). F./vf. (see web) 100
- 515 CAMEROONS - BRITISH Occupation - C.E.F: 1915 CEF 6d on 50pf canc. DUALA KAMERUN on envelope to LOME (TOGOLAND) with arrival cds. Vf. 250
- 516 PALESTINE German P.O.: 1906 25P on 5 MARK (michel 47a) canc. JAFFA + Boxed AUS RAMLCH PALÄSTINA on REGISTERED envelope to GERMANY. RARE. JÄSCHKE-LANTELME Certificate (2023). Superb. 400
- 517 MARSHALL ISLANDS: 1907 5 MARK + 3 MARK canc. JALUIT on REGISTERED envelope to GERMANY. Vvf. 600



518
400 €



521
200 €

MASAGAN



520
350 €

KAEWIENG



522
300 €



519
300 €

- 518 GERMAN MOROCCO: 1907 50c on 40pf canc. CASABLANCA + Label NACHNAHME REMBOURSEMENT on REGISTERED envelope to BERLIN. Scarce. Superb. 400
- 519 GERMAN MOROCCO: 1899 BELGIUM Postal Stationery 10c canc. RABAT MAROCCO DEUTSCHE POST to BELGIUM. Rare. Vvf. 300
- 520 GERMAN MOROCCO: 1911 6P25c on 5 MARK (n° 581Aa) canc. MASAGAN + "WERT : 7000F" on envelope to GERMANY. RARE. STEUER Certificate (2008). Superb. 350
- 521 GERMAN MOROCCO: 1913 10c on 10pf canc. TANGER on TELEGRAM envelope to BERLIN. Superb. 200
- 522 GERMAN NEW GUINEA - KAEWIENG: 1913 50pf canc. KAEWIENG on REGISTERED envelope to GERMANY. Signed STEUER. Vf. 300



523
1600 €



524
1500 €



525
Verso



525
100 €



526
250 €



527
100 €

- 523 SAMOA - BRITISH OCCUPATION: 1914 G.R.I 3 SHILLINGS on 3 MARK (n° 121) canc. APIA on envelope to MATAFELE. Variety (truncated "l"). Very rare stamp on cover (Only 458 stamps overprint). Certificates KILIAN (1985) + SCHELLER (2022). Superb. 1600
- 524 SAMOA - BRITISH OCCUPATION: 1914 G.R.I 5 SHILLING on 5 Mark (n° 13) canc. APIA on local envelope. RARE. Signed SCHELLER + BOTHE Certificate (1985). Superb. 1500
- 525 TOGO: 1901 GERMANIA P./Stat. 2pf + 3pf Pen cancel + LOME TOGOGEBIET to BREMEN. Superb. 100
- 526 TOGO to RUSSIA: 1910 LOME TOGO + Tax marking T on envelope to KEGEL (RUSSIA). Verso, Blue label KAISERLICH DEUTSCHES POSTAMT LOME (TOGO). Rare destination. Signed MANSFELD. Vf. 250
- 527 TOGO: 1886 20pf canc. AUS WESTAFRIKA mit HAMBURGER DAMPFER + "LOME" in red on envelope to BREMEN. Vf. 100



528 TOGO: 1886 POSTAL STATIONERY 5pf + 5pf canc. AUS WEST-AFRIKA mit HAMBURGER DAMPFER + "LITTLE POPO" to HAMBURG. RARE. BÜHLER Certificate (1983). Vvf.

400



529 TOGO: 1895 Pair 20pf canc. AUS WESTAFRIKA + "LOME FRANCO" on envelope to BREMEN. STEUER Certificate (1993). Superb. .

200

531 TOGO: 1907 POSTAL STATIONERY 2pf + 3pf GERMANIA reply card cnc. GUTZKOW to LOME redirected with TOGO 5pf canc. LOME to ACCRA (GOLD COAST). Very light crease. Scarce. Vvf.

150

532 TOGO: 1897 GREAT BRITAIN P./Stat. 1d canc. LONDON to "CATHOLIC MISSION" ADJIDO via KLEIN POPO. Rare post by runners. verso, GRAND-POPO DAHOMEY + PORTO-NOVO + COTONOU + AGOUE. Vvf.

100

533 TOGO - ANGLO-FRENCH Occupation One Penny on 5pf Full Sheet of 100 stamps mint ** (some stamps *). Plate number H 4313.10 + All variety (TOG for TOGO...). Extremely scarce Item. Superb. (see web)

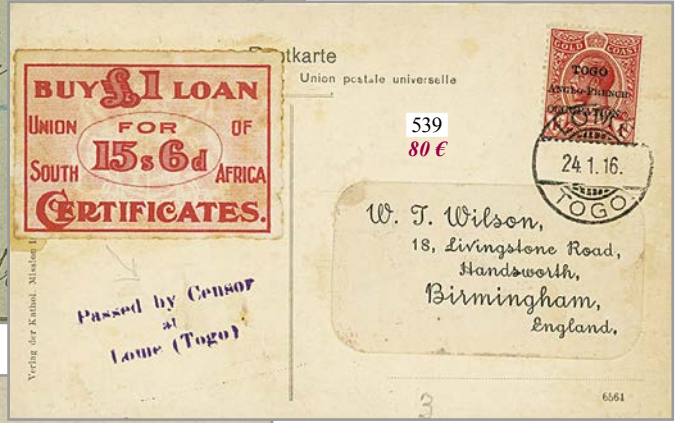
800

534 TOGO - ANGLO-FRENCH OCCUPATION: 1916 Pair One penny on 5pf (1 copy with small y) + GOLD COAST 1d on REGISTERED envelope from LOME to ENGLAND. Vvf.

100

535 TOGO - ANGLO-FRENCH OCCUPATION: 1914/15 Lot 3 interesting covers. Vf. (see web)

200



- 536 TOGO - ASSAHUN: 1915 1/2d + 2 1/2d canc. ASSAHUN TOGO on REGISTERED envelope to ENGLAND. Vvf. 100
- 537 TOGO - NOEPE: 1915 1/2d (x2) + 1d + 3 1/2d canc. NOEPE TOGO on REGISTERED envelope (reduced at base) to PORTO-NOVO (DAHOMÉY). RARE. Vvf. 100
- 538 TOGO - STATION PALIME: 1916 1/2d + 1d + 2d + 2 1/2d + 3d canc. STATION PALIME on registered envelope to SWITZERLAND. Superb. (see web) 80
- 539 TOGO: 1916 1d canc. LOME TOGO + superb red Label + PASSED BY CENSOR at LOME (TOGO) on card to ENGLAND. Vvf. 80
- 540 TOGO - German REGISTERED Label AGU: 1916 1/2d (x3) + 1d (x2) canc. LOME TOGOGEBIET + PASSED BY CENSOR at LOME (TOGO) + Censor signature + Label AGU (togo) overprint LOME on REGISTERED envelope to YORK (ENGLAND). Vvf. 100
- 541 TOGO: 1919 1d canc. STATION PALIME + PASSED BY CENSOR on envelope to LÜDERITZBURG (SOUTH WEST AFRICA). Vf. 70

GOLD COAST
ADDAH



542 GOLD COAST: 1878 GREAT BRITAIN 1d (x3) canc. ADDAH on piece. BPA Certificate (1994). Ex. ASHANTI. RARE. Vvf. 500



WINNEBAH

543
400 €



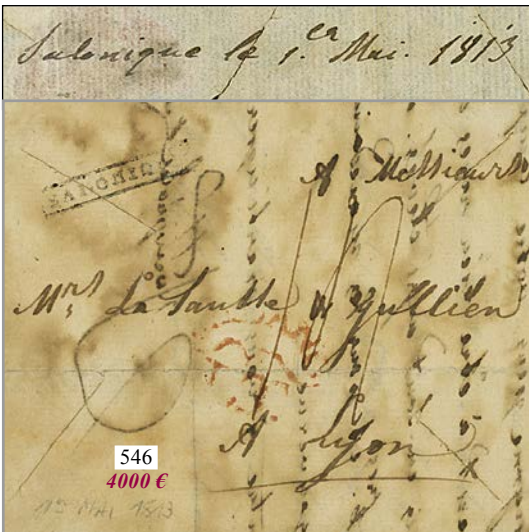
GOLD COAST

544
380 €

AKUSE

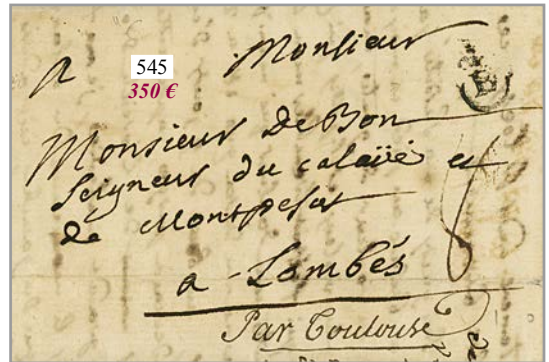
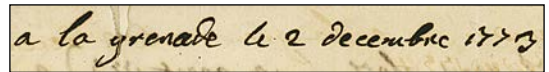
543 GOLD COAST: 1889 4d canc. WINNEBAH in Red on envelope to ENGLAND. RARE. Superb. 400

544 GOLD COAST - AKUSE: 1894 1/2d + 1d + 4d (x2) canc. AKUSE on REGISTERED cover to AUSTRIA. Superb. 380



546
4000 €

GRENADA



545
350 €

545 GRENADA - British occupation (1762-1779): 1773 Cachet B of BORDEAUX on entire letter datelined "A LA GRENADE 2 décembre 1773" to LOMBES (FRANCE). Extremely scarce at this date. Superb. 350

546 GREECE - French occupation - NAPOLEONIC PERIOD: 1813 Extremely rare Boxed cachet SALONIQUE on DISINFECTED (vinegar) entire letter to LYON (FRANCE). GREAT RARITY. Only 3 or 4 covers known. J.F. BRUN Certificate (2017). Superb. 4000



547
180 €



Verso

551

120 €



550
200 €



548
300 €



549
1000 €

- 547 GREECE: 1867 French cachet CONSTANTINOPLE TURQUIE + GREECE 80l with fine margins on entire letter from CONSTANTINOPLE to ATHENES (GREECE). Vvf. 180
- 548 TUNIS - ITALIAN P.O. to GREECE: 1871 ITALY Pair 40c canc. 235 + TUNISI POSTE ITALIANE on cover to PIREO (GREECE). Rare destination. Superb. 300
- 549 TUNIS - ITALIAN P.O. to GREECE: 1877 TUNISI POSTE ITALIANE + COI POSTALI ITALIANI on entire letter to ATHENES (GREECE) taxed on arrival with GREECE 51 + 20l + 40l. Very rare combination. Vvf. 1000
- 550 CRETE - BRITISH OCCUPATION: 1907 P./Stationery 10l canc. Boxed CAMP POST OFFICE CANDIA to LONDON. Scarce. Superb. . 200
- 551 IONIAN ISLANDS: 1827 OTRANTO on entire letter with text datelined "ZANTE" to VENEZIA. Verso, disinfected label (?). Scarce. Vvf. 120



552 GUATEMALA: 1879 4r lilac "Star" cancel + CORREOS GUATEMALA + rare entry mark OUTREMER V. ANGL. PARIS in blue on envelope to FRANCE. RARE. MOORHOUSE Certificate (2010). Superb. 1800



- 553 HONG-KONG: Forwarding agent red cachet SUAREZ & Co COMMISSION AGENTS HONG-KONG + OVERLAND MAIL + extremely scarce 30c Tax marking (for printed matter) on wrapper to FRANCE with arrival cds on reverse. Probably unique. Superb. ... 400
- 554 HONG-KONG to CAPE OF GOOD HOPE: 1865 8c + 12c canc. B62 + HONG-KONG (verso) on envelope to NATAL redirected to CAPE OF GOOD HOPE. Rare. Vvf. 500
- 555 HUNGARY: 1877 5k (x2) + 5k (x2) verso canc. BISTEA on REGISTERED envelope to PARIS (FRANCE). 200
- 556 INDIA: 1838 Boxed INDES ORIENT. PAR ALEXANDRIE + ALEXANDRIE (EGYPT) + PURIFIE AU LAZARET / MALTE + PAQUEBOT DE LA MEDITERRANEE in black (rare) on DISINFECTED entire letter from MADRAS to BORDEAUX (FRANCE). Superb. 350



559
600 €

IRAK



557
200 €



558
350 €

PERSIA to HONG-KONG



Verso



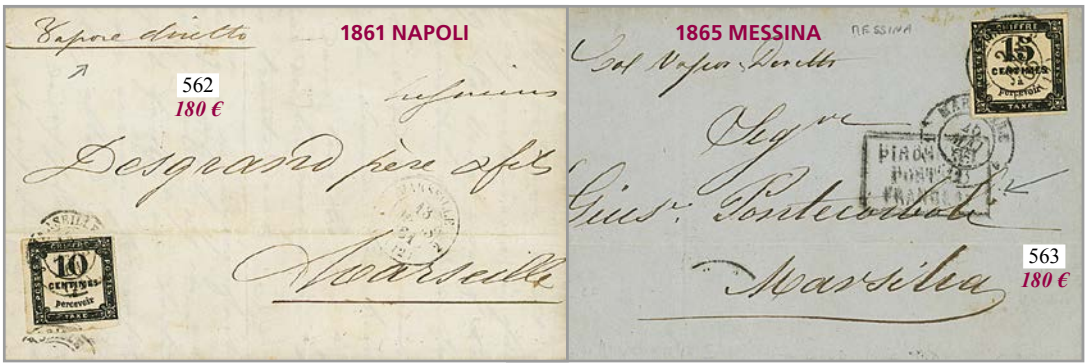
561
2000 €



560
1000 €

PAPAL STATES
to
SWEDEN

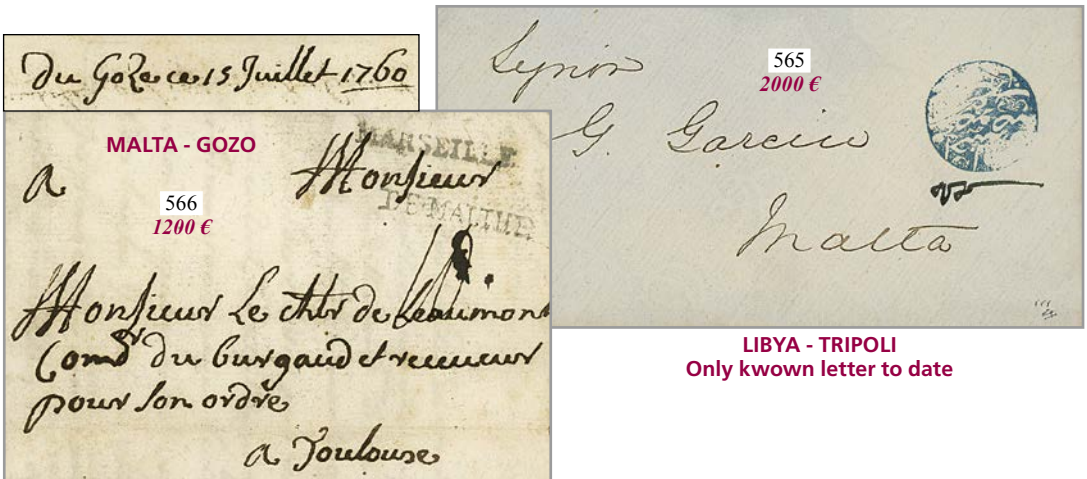
- 557 PERSIA - Incoming mail: 1891 FRANCE 15c + 75c canc. PARIS + "Via VIENNE & TIFLIS" + rare Label on REGISTERED envelope to "PRINCE ZELLI-SOLTAN", ISPAHAN (PERSIA). Superb. 200
- 558 PERSIA to HONG-KONG: 1898 1 + 12 (x2) on envelope from BUSCHIRE via COLOMBO to HONG-KONG. Verso, Blue Label KAISERLICH DEUTSCHES VIZE-KONSULAT IN BUSCHÄR. RARE. Vvf. 350
- 559 IRAK - OVERLAND Mail across the SYRIAN DESERT: 1844 CONSTANTINOPLE TURQUIE + 15 Tax marking + PURIFIE LAZARET MALTE on missionary entire letter datelined "BAGDAD" to LYON (FRANCE). RARE. Superb. 600
- 560 PAPAL STATES to SWEDEN: 1868 80c with superb margins (8 filetti) + 10c + 5c canc. on small envelope from ROMA to STOCKHOLM (SWEDEN). S.P.C (2019) + COLLA (2021) Certificates. RARE. Vvf. 1000
- 561 ITALY: 1863 1c strip of 5 with large margins + 10c 4 nice margins canc. T.P.O cachet AMBULANTE GENOVA-TORINO (2) + NOVI on cover from NOVI to TORINO. All stamps in perfect condition. Signed BOLAFFI. Exceptional quality. 2000



- 562 ITALY - NAPLES: 1861 FRANCE 10c POSTAGE DUE canc. MARSEILLE + "VAPORE DIRETTO" on entire letter from NAPOLI to MARSEILLE. RARE. Vvf. 180
- 563 ITALY: 1865 FRANCE 10c POSTAGE DUE canc. MARSEILLE + Boxed PIROSCAFI POSTALI FRANCESI + "Col. VAPORE DIRETTO" on entire to MARSEILLE. Verso, MESSINA cds. RARE. Vf. 180



- 564 ITALY to JAPAN via EGYPT & SUEZ: 1871 20c (x5) on envelope from MILANO to YOKOHAMA (JAPAN). Verso, rare french maritime cds SUEZ PAQ. FR. N°3 + french P.O. ALEXANDRIE EGYPT + Italian P.O. ALLESSANDRIA D'EGITTO + French P.O. YOKOHAMA B^{me} FRANÇAIS. Exceptionnel Postal history Item. Vvf. 600

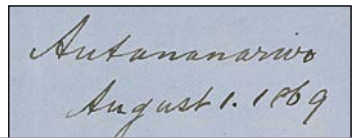


- 565 LIBYA: Negative Intaglio Seal in blue MAHSUSA TRABLUS GARB AGANTI (TRIPOLI) on envelope to MALTA. Only known letter to date. GREAT RARITY. Ex. PEARLS OF ARABIA. DU VACHAT Certificate (2009). Superb. 2000
- 566 MALTA: 1760 MARSEILLE + DE MALTHE on entire letter datelined "GOZO 15 juillet 1760" to TOULOUSE (FRANCE). Superb text from "Charles DE GUAST, Gouverneur de l'ILE de GOZO". Rare exhibition Item. Superb. 1200
- 567 MALTA: 1769 MARSEILLE / DE MALTHE on entire letter from CHEVALIER DE BARSAS datelined "MALTHE 14 avril 1769" to TOULOUSE (FRANCE). Superb. (see web) 250

MADAGASCAR via MAURITIUS



Verso



569
1500 €

- 568 MAURITIUS - MADAGASCAR: 1853 SHIP LETTER in red + MAURITIUS (verso) on envelope with full text datelined ANTANANARIVO (MADAGASCAR). Rare early mail from MADAGASCAR. Superb. 600
- 569 MAURITIUS - MADAGASCAR: 1869 MAURITIUS 4d + 1 SHILLING canc. B53 + 9d Red Tax marking on entire letter datelined "ANTANANARIVO" to ENGLAND. RARE. Signed ROUMET. Vvf. 1500



SEYCHELLES

- 570 MAURITIUS - SEYCHELLES: 1887 MAURITIUS 16c canc. B64 + SEYCHELLES on REGISTERED envelope to MAURITIUS. REGISTERED cover from SYCHELLES are of GREAT RARITY. B.P.A Certificate (2013). Vvf. 2800

NETHERLAND INDIES - French Occupation



572
400 €



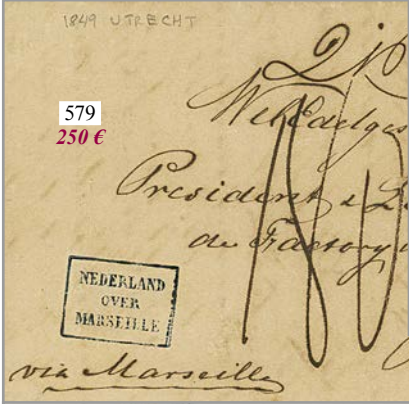
571
500 €

MEXICO

- 571 MEXICO - French Packet: 1863 FRANCE 20c (n° 14) canc. ANCHOR in blue + french consular cds MEXIQUE + 6 Tax marking + AFFRANCHISSEMENT INSUFFISANT in blue (very scarce) on envelope (fault) with full text to FRANCE. Extremely rare combination. Vvf. 500
- 572 NETHERLAND INDIES - French Occupation: 1810 V.O.C 10 ST in Red on entire letter from SAMARANG to BATAVIA. NVVP Certificate (1994). Rare cover during the French Occupation. Vvf. 400



575
150 €



579
250 €



573
180 €



576
250 €



574
120 €



577
250 €

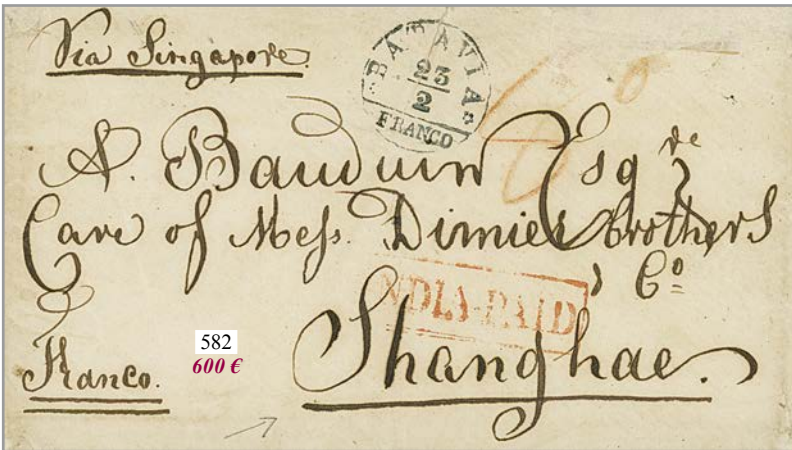


Verso



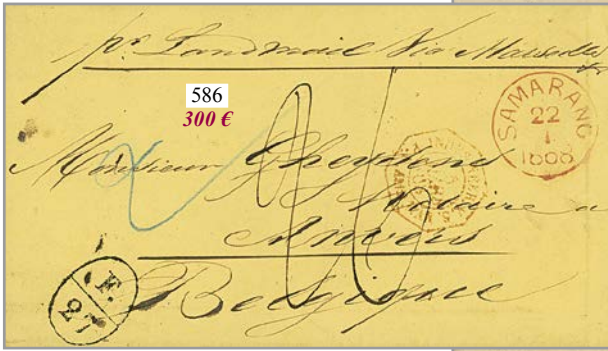
578
250 €

- 573 ZEE BRIEF BANDA: 1839 ONGEFRANKEERD / ZEE BRIEF / BANDA + ZEE-BRIEF DEN HELDER + BATAVIA on entire to WOLPHAARSDYK ZEELAND. Verso, red cachet GOES. RARE. Vvf. 180
- 574 1840 TAGAL ONGEFRANKEERD + ZEE BRIEF DEN HELDER + BATAVIA on entire letter to NETHERLANDS. Vf. 120
- 575 ZEE BRIEF TAGAL: 1842 ONGEFRANKEERD / ZEE BRIEF / TAGAL + ZEEBRIEF ZIERIKZEE on entire letter to NETHERLANDS. Verso, DEB. 118 UTRECH. Scarce. Vvf. 150
- 576 1848 Boxed LANDMAIL / PORT in blue on entire from AMSTERDAM to SAMARANG. Superb. 250
- 577 1848 Boxed LANDMAIL / PORT in blue + BORDEAUX in Red on entire letter from BORDEAUX (FRANCE) to SAMARANG (ILE de JAVA). Superb. 250
- 578 1848 Boxed LANDMAIL / PORT in blue + ROTTERDAM + P.F. in Blue + HONG-KONG (verso) on entire letter to DJOKJAKARTA (JAVA). RARE. Certificates NVVP (1997) + NBVfV (2000). Superb. 250
- 579 1849 Superb Boxed blue cachet NEDERLAND OVER MARSEILLE on entire letter from UTRECHT to BATAVIA. Vvf. 250



Verso

- 580 FRANCO ZEE BRIEF AMBOINA + Boxed INDIE OVER SOUTHAMPTON in red on entire to NETHERLANDS. NVVP Certificate (1997). Vvf. 250
- 581 ZEE BRIEF SERANG: 1857 ONGEFrankeerd / ZEE BRIEF / SERANG red + "LANDMAIL via MARSEILLE" on entire letter to NETHERLANDS. Scarce. Vvf. 150
- 582 "BATAVIA to SHANGHAI (CHINA)": 1859 BATAVIA / FRANCO + Boxed INDIA PAID + "8" red Tax marking on envelope to SHANGHAI (CHINA). Verso, Large cds HONG-KONG. RARE. Superb. 600
- 583 1859 SINGAPORE P.O. in red + PROBOLINGO FRANCO red on envelope "OVERLAND MAIL" to ENGLAND. NBVV Certificate (2000). Rare. Vvf. 300
- 584 1864 BATAVIA / FRANCO + Boxed INDIA PAID BY BATAVIA + Red INDIA PAID on entire letter to ENGLAND. Verso, SINGAPORE P.O. in red. Vvf. 150



586
300 €



585
150 €

585 "PRINTED MATTER Rate": 1867 SOERABAJA FRANCO + Tax making 1 1/2c / ROTTERDAM on complete PRINTED MATTER TO ROTTERDAM. Superb.

150

586 1868 SAMARANG in red + Exchange marking F./27 + "26" Tax marking (double rate) to ANVERS (BELGIQUE). Rare combination. Superb.

300



587 NETHERLAND INDIES: Negative RED Cachet ZEEBRIEVEN FRANCO on entire to AMSTERDAM. Verso, ZEEBRIEF + VLISSINGEN. RARE. VAN DER VLIST Certificate (2011). Vvf.

650



589
200 €



588
750 €

588 1865 First Issue Pair 10c with 3 large margins, clear at upper left canc. FRANCO + BATAVIA on envelope (double rate) to SAMARANG. RARE. NVPH Certificate (1997). Superb.

750

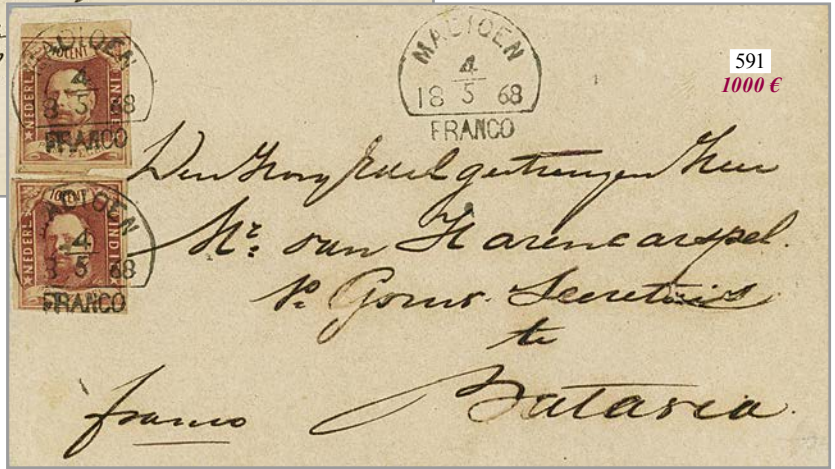
589 SAMARANG + FRANCO: 1866 10c (n°1) touched at left canc. FRANCO + round cds SAMARANG on cover to SOERABAYA. Vf.

200



590
250 €

MADIOEN



591
1000 €



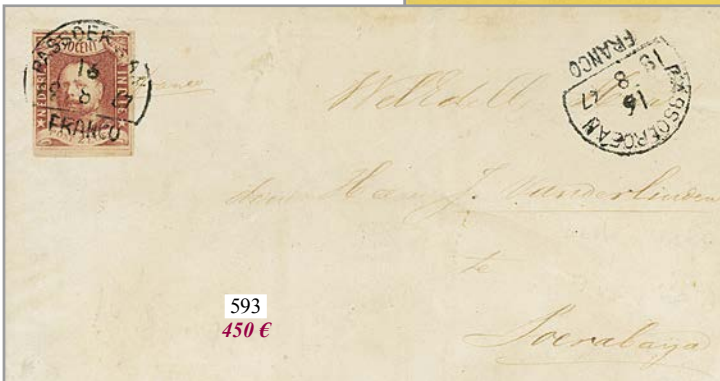
592
300 €

MAGELANG



RIOUW

594
400 €

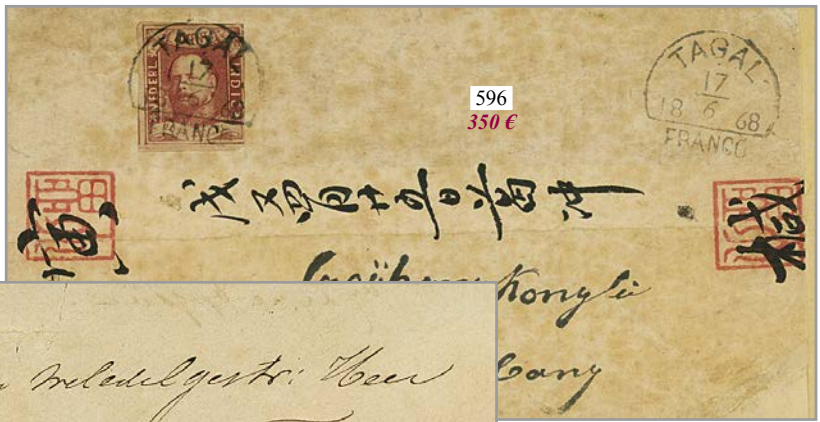


593
450 €

PASSOEROEAN
(Ex. VOERMAN)

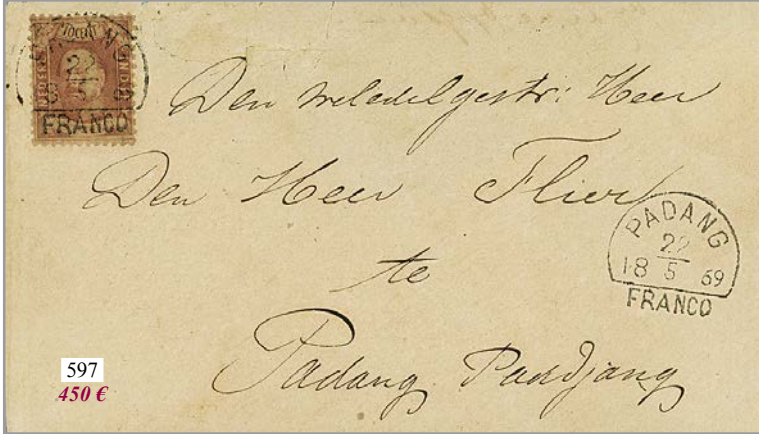
- 590 BATAVIA: 1867 10c (n° 1) canc. Half round BATAVIA / FRANCO on entire letter with text to SOERABAYA. Vvf. 250
- 591 MADIOEN: 1868 10c (n° 1) x2, One copy with 4 margins and one copy just touched at left canc. Half round MADIOEN / FRANCO on envelope to BATAVIA. GREAT RARITY. No letters are known from MADIOEN according TAY PENG HIAN book. Vvf. 1000
- 592 MAGELANG: 1867 10c (n° 1) with 4 nice margins canc. Half round MAGELANG / FRANCO on entire (some faults). Vf. 300
- 593 PASSOEROEAN: 1867 10c (n° 1) canc. Half round PASSOEROEAN / FRANCO on envelope to SOERABAJA. Very Rare. Ex. VOERMAN (lot 102). Vvf. 450
- 594 RIOUW: 1869 10c (n° 1) canc. Half round RIOUW / FRANCO on envelope (name erased) to BATAVIA. Only 4 letters known. VLEEMING Certificate (2017). Vf. 400
- 595 MODJOKERTO via SOERABAIJA: 1867 10c (n° 1) canc. Half round SOERABAIJA / FRANCO on envelope to RAMBANG. Verso, Straightline cachet MODJOKERTO in red. Vvf. (see web) 300

TAGAL



596
350 €

PADANG



597
450 €



599
250 €



600
100 €



598
2500 €

NEVIS

SOMBREIPO-RIVER

596 TAGAL: 1868 10c (n°1) touched at right canc. Half round TAGAL / FRANCO on envelope (fauls & repaired) to REMBANG. Very Rare (Only 7 letters known). VLEEMING Certificate (2018). Vvf.

350
450

597 1869 Second issue 10c (n°2) canc. Half round PADANG / FRANCO on envelope (small faults) to PADANG PANDJANG. RARE. Vvf.

598 NEVIS: 1880 Pair 4d orange (5th issue) small faults canc. A09 + NEVIS + straight line REGISTERED on envelope to LONDON. Extremely scarce REGISTERED cover (only 2 known). Vf.

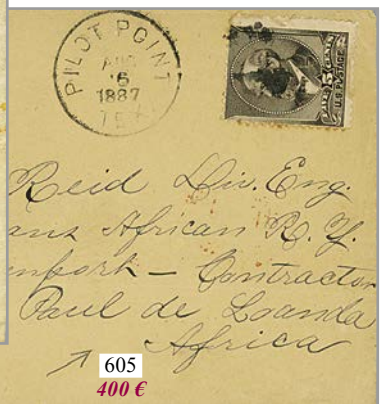
2500

599 NORWAY: 1873 8sk + 4sk canc. CHRISTIANIA + Boxed VIA ENGLAND (scarce) on envelope to UNITED STATES. Vf.

250

600 NIGER COAST: 1899 1d canc. SOMBREIPO-RIVER on cover (Front only) to ENGLAND. Scarce. Vvf.

100



- 601 NIGER COAST: 1897 2d (x3) on REGISTERED LETTER (2d) canc. SAPELE to HAMBURG. Scarce. Vvf. 350
- 602 NIGER COAST - OIL RIVERS: 1899 GREAT BRITAIN 1d (x3) canc. LOKOJA POST OFFICE on envelope to CHICAGO (USA). Verso, Boxed cachet BURUTU. Superb. 1000
- 603 NIGER COAST: 1900 1d canc. ASABA on envelope to ENGLAND. Scarce. Superb. 280
- 604 NIGER COAST - BURUTU: 1900 GB 1d canc. LONDON + BURUTU + T + 1 / F.B Tax marking on envelope to ENGLAND. Scarce. Vf. . 250
- 605 PORTUGUESE COLONIES - ANGOLA: 1887 USA 5c on envelope with full text from PILOT POINT to SAN PAUL DE LOANDA AFRICA. Vf. 400
- 606 PORTUGUESE COLONIES - CAP VERT: 1885 CROWN 100r canc. S.VINCENTE on envelope "FLAG SHIP LANCASTER" to USA. Verso, FLAGSHIP LANCASTER in blue. Scarce. Vf. 600



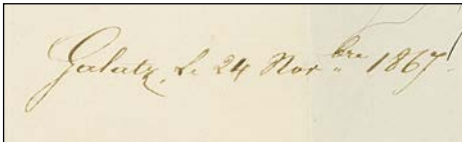
607
400 €

ROMANIA



608
400 €

- 607 ROMANIA - IBRAILA: 1862 IBRAILA VALACHIE + Tax marking on entire letter via CONSTANTINOPE to GREECE. Scarce. Superb. . 400
 608 ROMANIA - AUSTRIAN P.O.: 1866 10s + Pair 15s canc. IBRAILA on entire letter to FRANCE. Vvf. 400



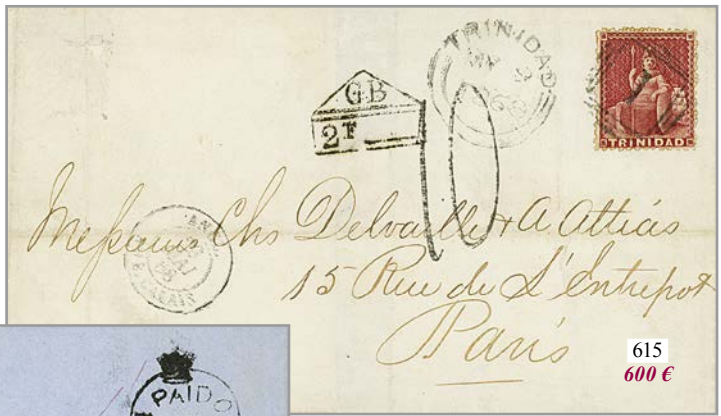
- 609 ROMANIA - GALATZ: 1867 FRANCE 40c canc. GC 5083 + Boxed MER NOIRE on entire letter with full text datelined "GALATZ" to CONSTANTINOPE (arrival cds on reverse). Scarce. Vvf. 250



RUSSIA
Printed matter
to EGYPT



- 610 RUSSIA - Printed matter to EGYPT: 1875 1k + 3k on wrapper from ST PETERSBURG to CAIRO (EGYPT). Rare Printed matter rate to EGYPT. Vvf. 450



615
600 €



616
450 €

- 615 TRINIDAD: 1868 1p red canc. I + TRINIDAD + GB/2F + 10 Tax marking on entire to FRANCE. Rare combination of superb quality. 600
616 URUGUAY: 1855 Crown circle PAID AT MONTEVIDEO + 4R Tax marking on envelope to BILBAO (SPAIN). Vvf. 450



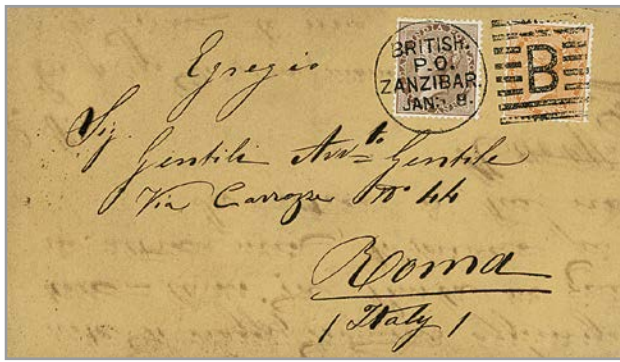
ZANZIBAR

- 617 ZANZIBAR - PRECURSOR: 1850 MARSEILLE cachet + Arabic forwarding endorsement in manuscript + Boxed FORWARDED BY RABAUD BROTHERS & Co MARSEILLES on entire (no text) to O'SWALD, HAMBURG (GERMANY). O'SWALD and company of HAMBURG was the first presence at ZANZIBAR. See GARY DUBRO book "ZANZIBAR'S POSTAL HISTORY LEGACY" page 17. Ex. SCHREY, SIEBENTRITT, VOLLMER & METLISS. Superb. 500



ZANZIBAR

- 618 ZANZIBAR - PRECURSOR: 1865 COLMAR (FRANCE) + British ADEN + FORWARDING AGENT / ZANZIBAR on envelope to ZANZIBAR. Verso, British ALEXANDRIA in blue + French ALEXANDRIE EGYPT. RARE. Ex. METLISS. Vvf. 800



619 ZANZIBAR - BRITISH P.O.: 1881 INDIA 1a + 2a canc. B + BRITISH P.O. ZANZIBAR on envelope to ROMA (ITALY). Verso, ADEN + BRINDISI + ROMA + SEA POST OFFICE. RARE. Ex. METLISS. Superb quality.

800



620 ZANZIBAR - BRITISH P.O. - PRINTED MATTER rate: 1882 INDIA 1/2a (x2) canc. B + ZANZIBAR on complete PRINTED MATTER to BOMBAY (INDIA). Rare 1 anna PRINTED MATTER rate. Ex. METLISS. Superb.

650



621 ZANZIBAR: 1889 INDIA POSTAL STATIONERY 1a canc. French cachet ZANZIBAR to GERMANY. Very scarce. Ex. METLISS. Superb.

350



622 ZANZIBAR - BRITISH P.O.: 1896 INDIA overprint ZANZIBAR 1a + 1a 6p canc. ZANZIBAR on commercial envelope to BOMBAY. Ex. METLISS. Vvf.

350



623 ZANZIBAR - BRITISH P.O.: 1896 BRITISH EAST AFRICA overprint ZANZIBAR 1/2a + 1a (x2) canc. ZANZIBAR on REGISTERED LETTER (2a) to DAR-ES-SALAM (GERMAN EAST AFRICA). RARE. Ex. METLISS. Vvf. 400



CORPS EXP. de MADAGASCAR
via ZANZIBAR



624 ZANZIBAR - MADAGASCAR CAMPAIGN: 1901 ZANZIBAR 2 1/2d canc. ZANZIBAR V= "CORPS EXPEDITIONNAIRE de MADAGASCAR" on military envelope to FRANCE. Ex. METLISS. Vf. 150

625 ZANZIBAR - Incoming mail: 1900 FRANCE 10c (x5) on REGISTERED envelope to ZANZIBAR. Verso, French cds ZANZIBAR. Superb. 150



626 ZANZIBAR - GERMAN P.O.: 1890 GERMANY 20pf (x2) canc. ZANZIBAR KAISERL. DEUTSCHE POSTAGENTUR on envelope to STUTTGART. Double rate. Ex. METLISS. Superb. 500

